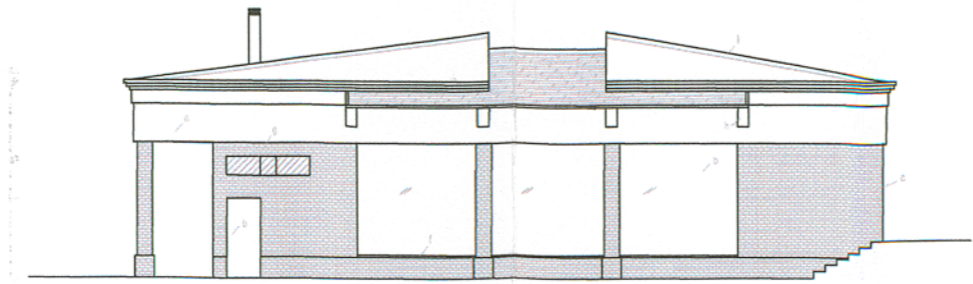
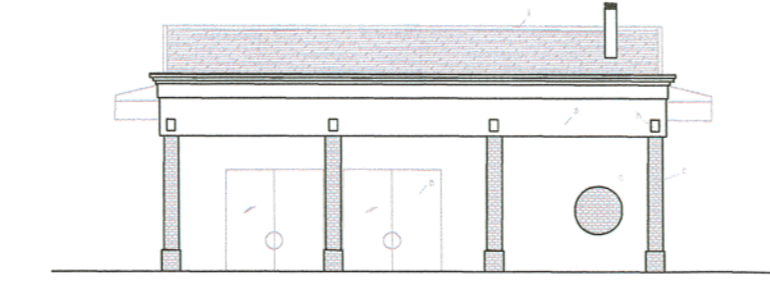


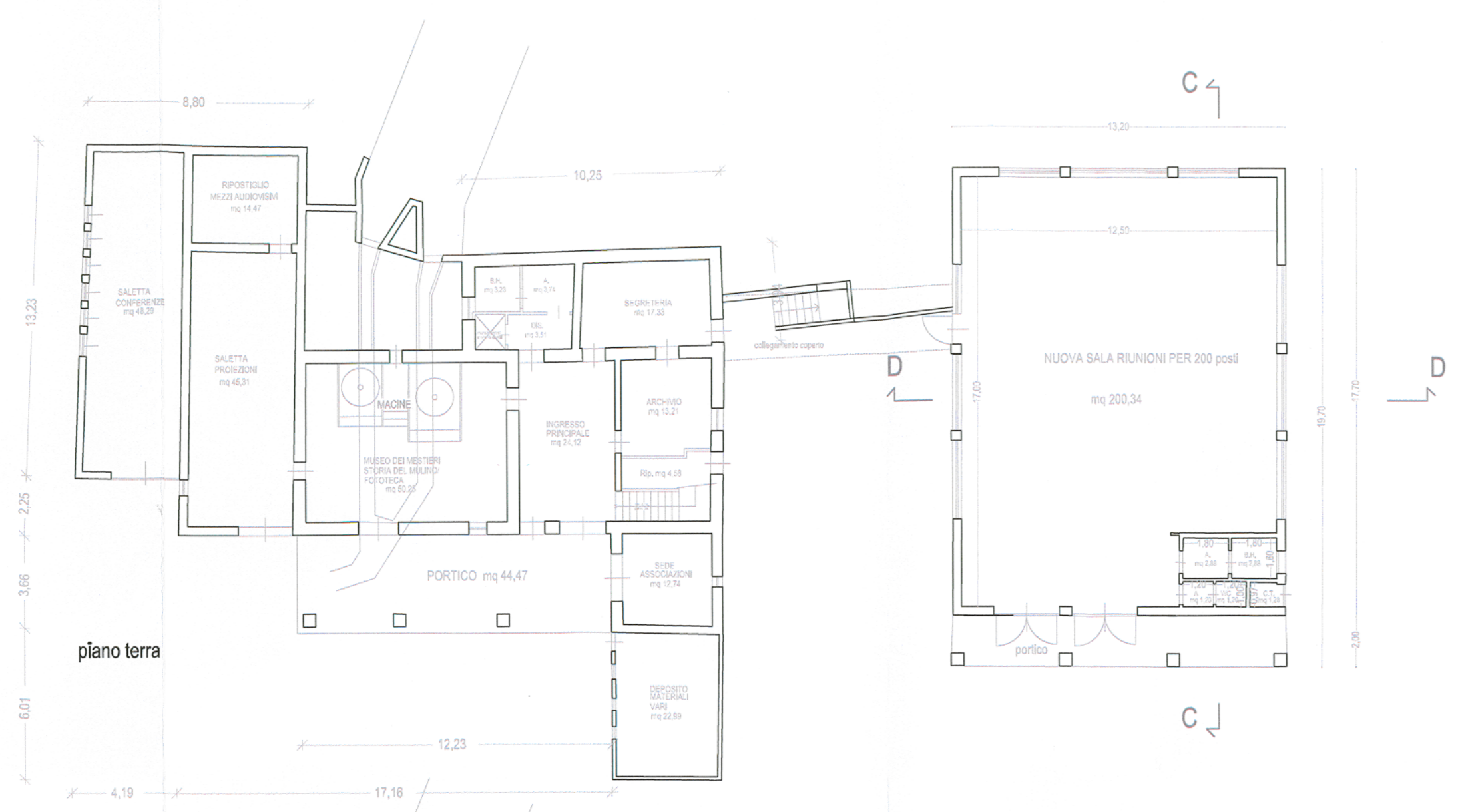
fronte strada via Fattori



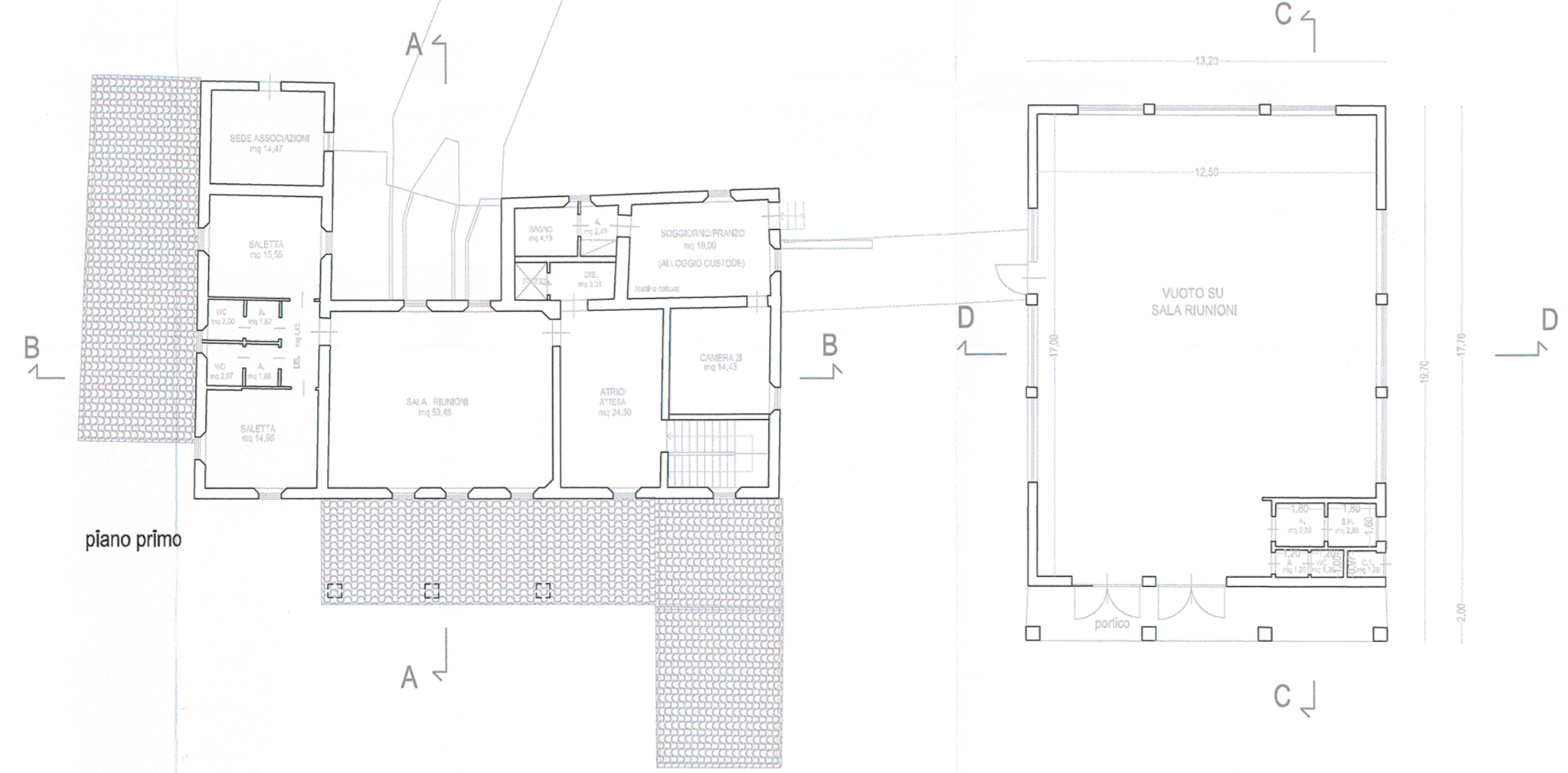
nuova sala - fianco lato monte



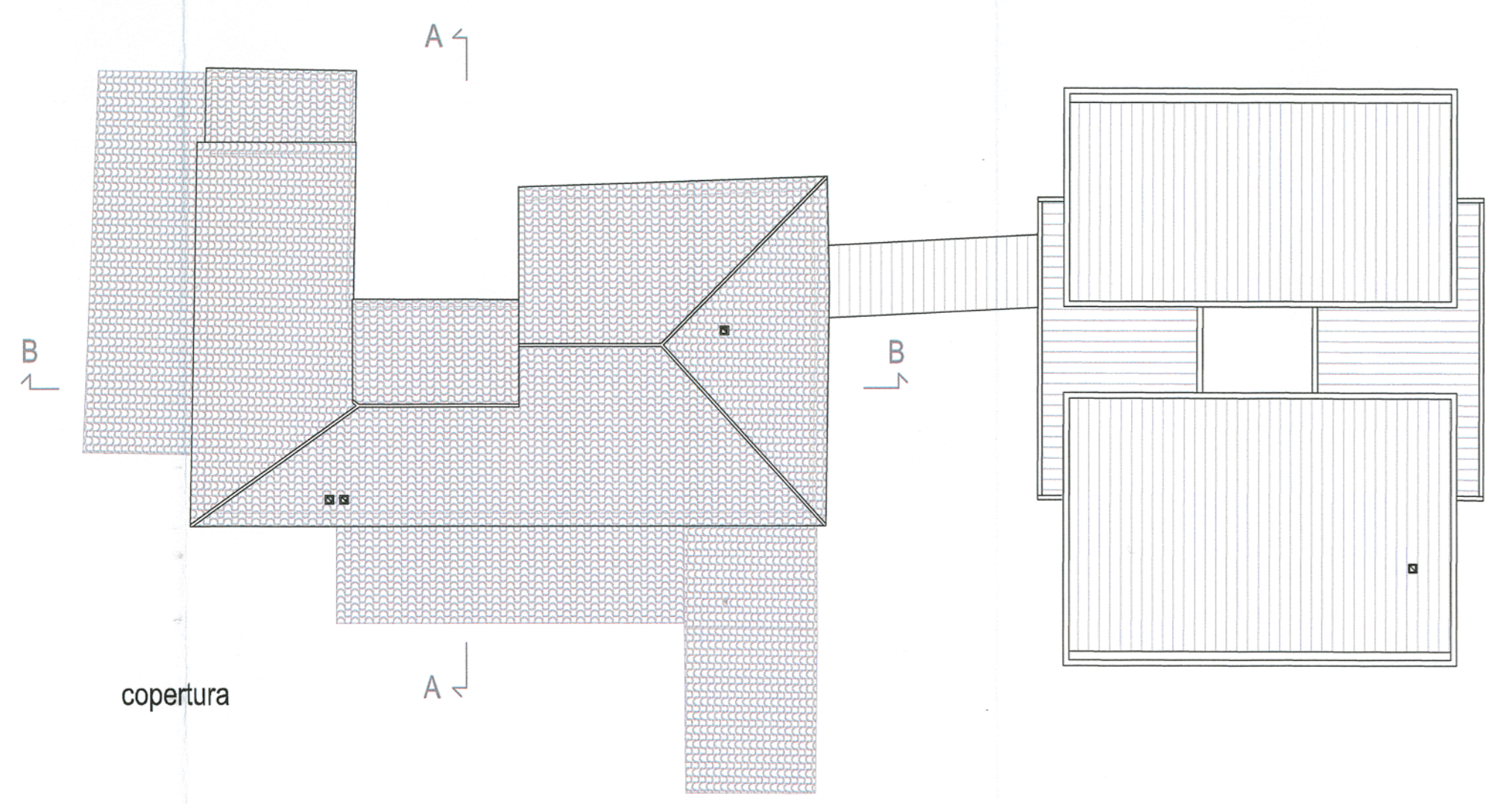
nuova sala - fronte strada via Fattori



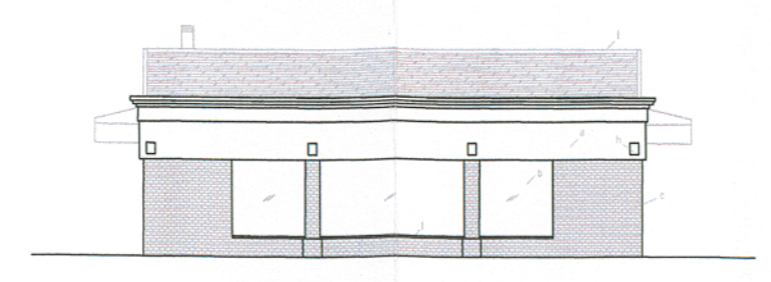
piano terra



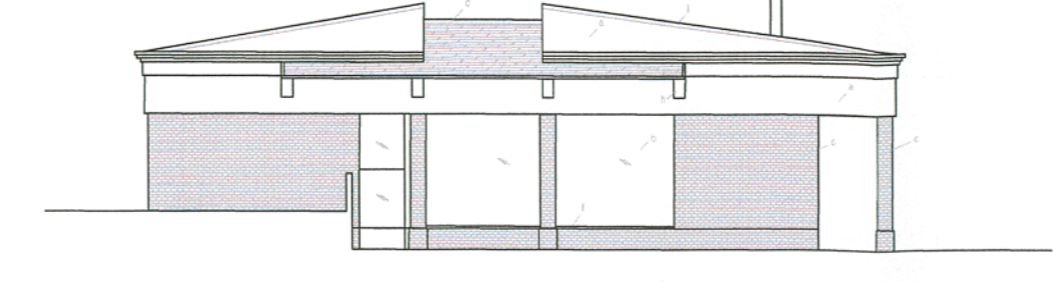
piano primo



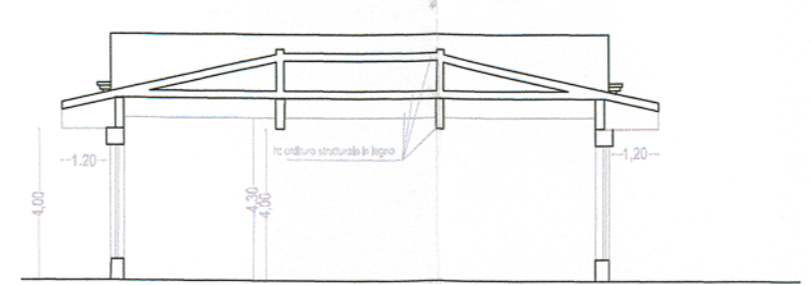
copertura



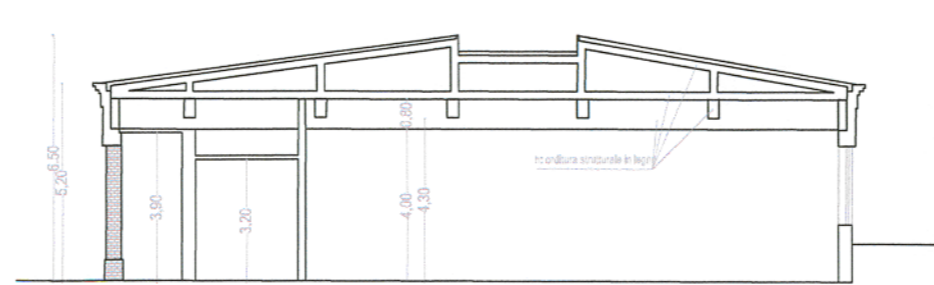
nuova sala - retro verso il parco



nuova sala - fianco su corte interna verso il mulino



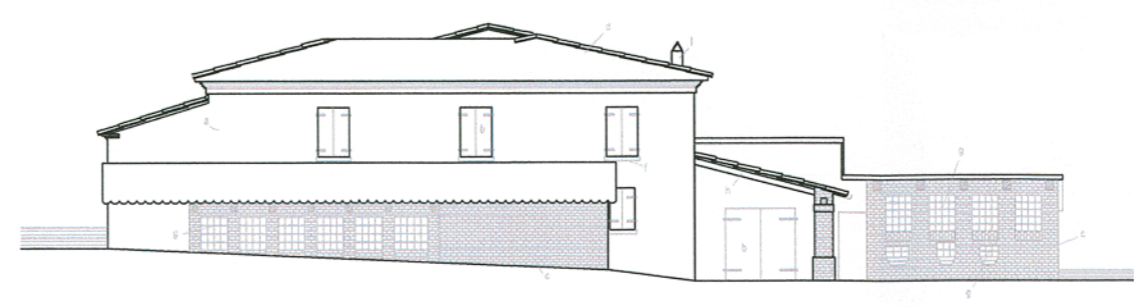
SEZIONE B - B



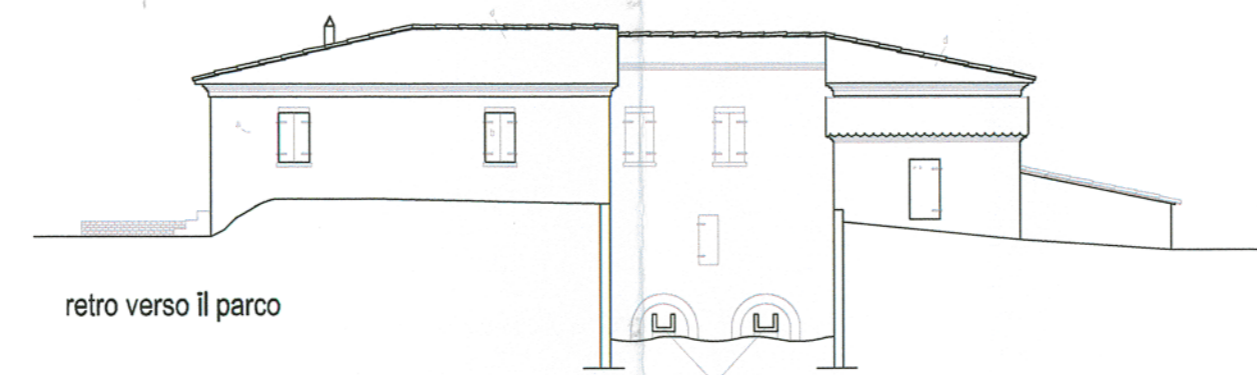
SEZIONE A - A



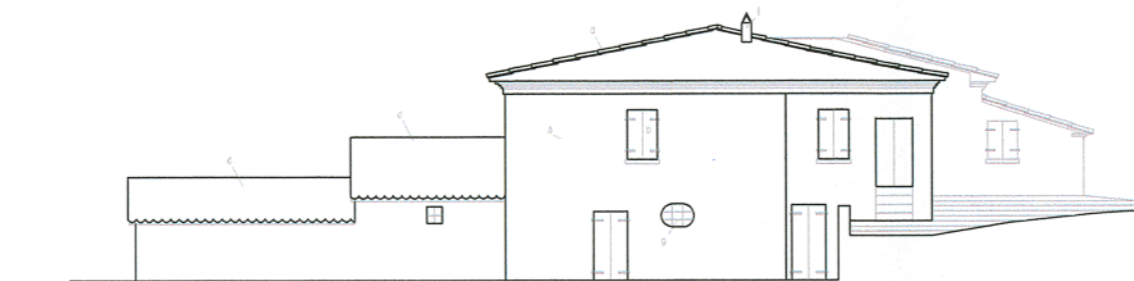
fronte strada



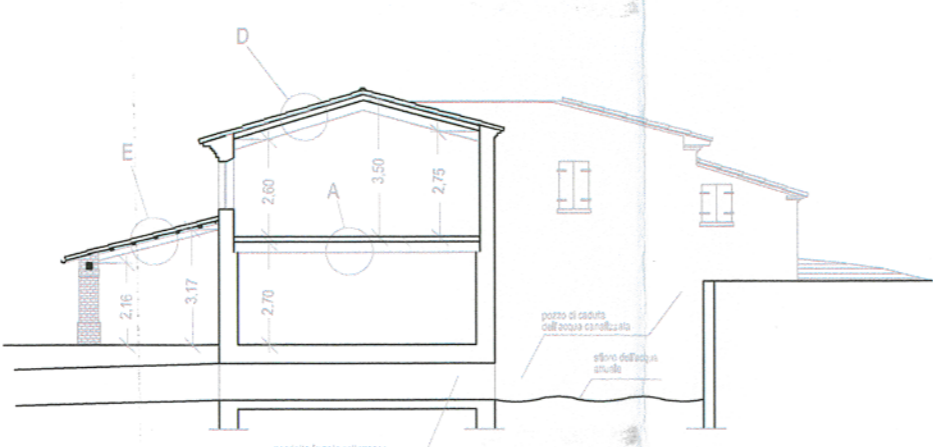
fianco lato mare



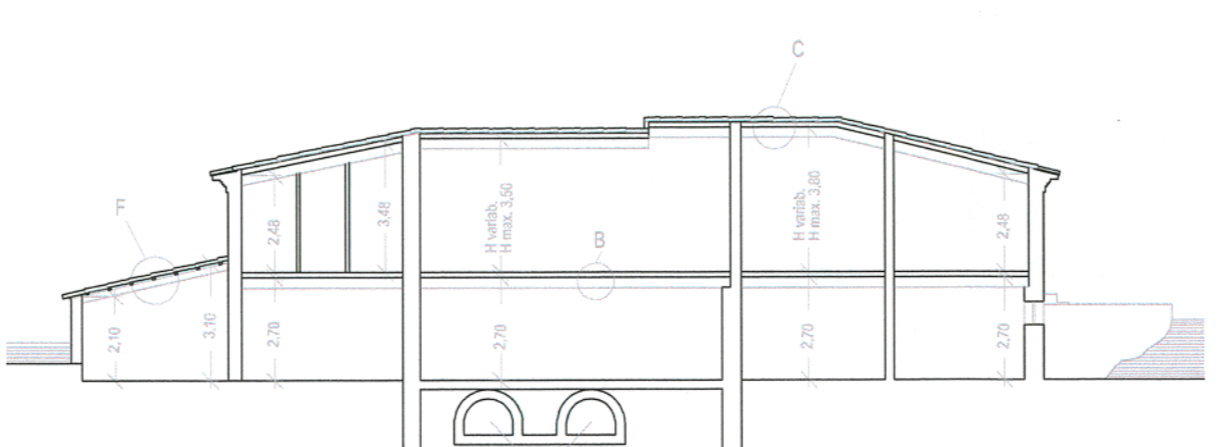
retro verso il parco



fianco lato monte



SEZIONE A - A



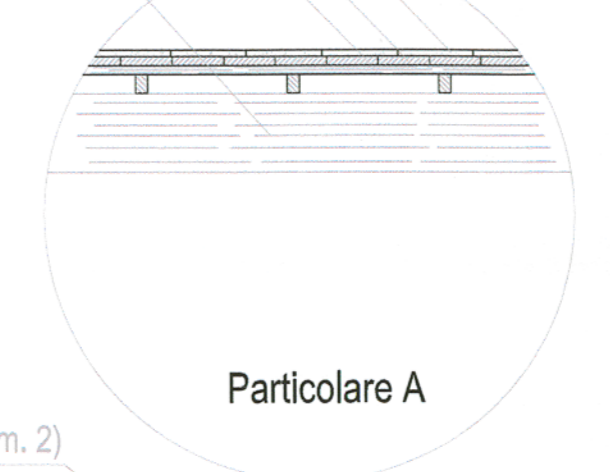
SEZIONE B - B

Materiali di facciata

- a: intonaco finto a calce fineggiatura ai silicati colore uguale a quella dell'ex mulino
- b: serramenti in ferro finitura anticata colore serramenti dell'ex mulino
- c: parti in mattone faccia vista
- d: coppi in cotto tipo anticato simile a quelli della copertura dell'ex mulino
- e: cornice in mattoni faccia vista
- f: banchina in pietra d'Isola finitura a taglio sega
- g: grate in ferro
- h: orditura strutturale in legno lamellare lasciato a vista
- i: comignoli, copertine, scossaline, grondaie e pluviali in rame

particolari sezioni
1:25

pavimento (sp. cm. 2)
 doppio tavolato in legno incrociato (sp. cm. 3+3)
 orditura secondaria in legno (cm. 4 x 6)
 orditura primaria costituita da travi in legno lamellare



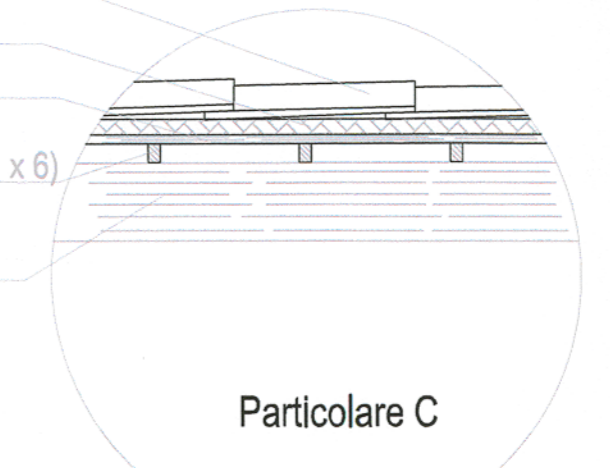
Particolare A

pavimento (sp. cm. 2)
 doppio tavolato in legno incrociato (sp. cm. 3+3)
 orditura secondaria in legno (cm. 4 x 6)



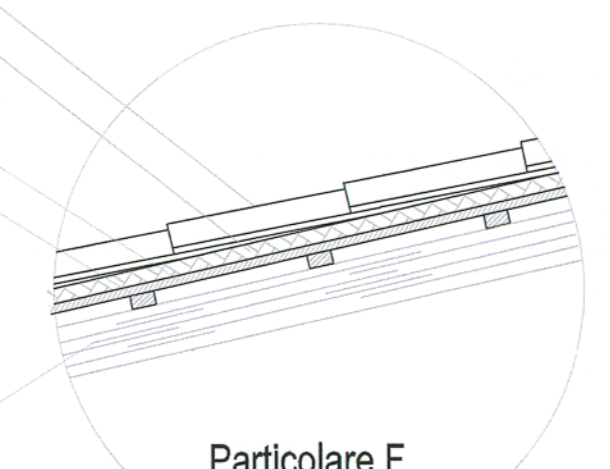
Particolare B

manto di copertura in coppi
 pannello isolante (sp. cm. 5)
 tavolato (sp. cm. 3)
 orditura secondaria in legno (cm. 4 x 6)
 orditura primaria costituita da travi in legno lamellare



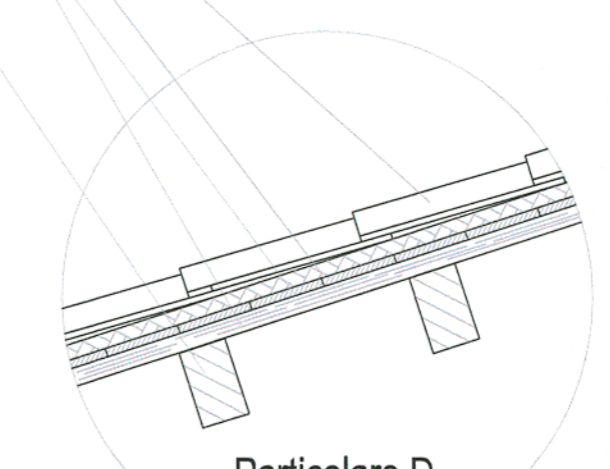
Particolare C

manto di copertura in coppi
 pannello isolante (sp. cm. 5)
 tavolato (sp. cm. 3)
 orditura secondaria in legno (cm. 4 x 6)



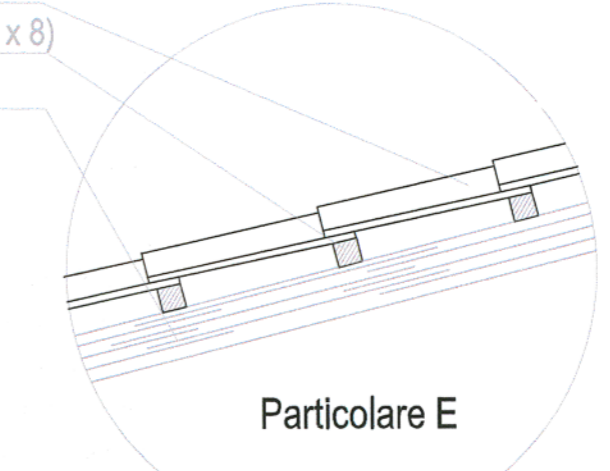
Particolare F

manto di copertura in coppi (sp. cm. 8)
 pannello isolante (sp. cm. 5)
 tavolato (sp. cm. 3)
 orditura secondaria in legno (cm. 4 x 6)
 orditura primaria costituita da travi in legno lamellare



Particolare D

manto di copertura in coppi (sp. cm. 8)
 orditura secondaria in legno (cm. 8 x 8)
 orditura primaria in legno lamellare



Particolare E

ALLEGATO ALLA DELIB. DI C.C. N. 17 DEL 20/10/2014
 ORIGINALI PER L'UFFICIO
Comune di Rimini

COMUNE DI RIMINI
 NUMERO PROT. 179013
 DATA 15 NOV. 2010 ENTRATA
 U.D. MATR. MOT.
 CLASSIFICA: PRATICA N.:

P.U.A.

Piano Urbanistico Attuativo

Ex Corderie

Scheda progetto 4.3a

Proprietà:
 Residence Viserba s.r.l.
 Gruppo RENCO
 viale Venezia 53
 61100 Pesaro

Progettisti
 Federico Oliva Associati coordinamento, aspetti urbanistici e tipologici
 arch. Federico Oliva, arch. Paolo Galuzzi, arch. Pierniggiro Vitillo
 con:
 arch. Stefano Angiolini, arch. Elena Solero, ing. Giovanni Belgioio
 ing. Corrado Verni aspetti tecnologici ed energetici
 arch. Moreno Raffaelli aspetti viabilistici e verde
 geol. Daniela Tonini aspetti acustici

T11 Centro polivalente di quartiere
 scala 1:200