

ZONIZZAZIONE SCHEDA 12/9 - P.R.G.

	S.T. (scheda di P.R.G.)	Mq. 29 637
	S.T. (rettificato sulle recinzioni esistenti e sede stradale via Fantoni)	Mq. 29814
	ZONA B.1 (residenziale)	Mq. 9 192
	ZONA G4.1 (parcheggi pubblici)	Mq. 17 660

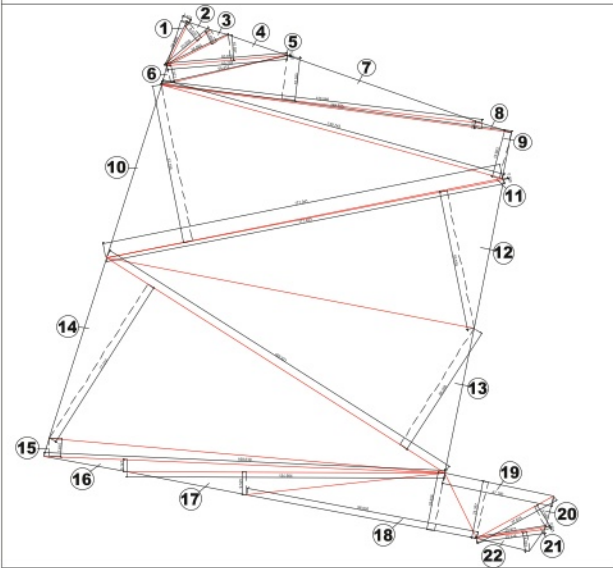
SUPERFICI RETTIFICATE

	superfici in detrazione	Mq. 411
	superfici in aggiunta	Mq. 588
	Differenza	Mq. 177

CALCOLI DELLE SUPERFICI SCHEDA 12/9 - P.R.G.

DEMISTIFICAZIONE GRAFICA AREA	Area (M ²)	Area (M ²)	Area (M ²)	Area (M ²)	Area (M ²)
Tronco 1	20.536	8.658	40.000	40.000	40.000
Tronco 2	21.808	8.658	40.000	40.000	40.000
Tronco 3	24.808	8.658	40.000	40.000	40.000
Tronco 4	30.872	33.387	40.000	40.000	40.000
Tronco 5	36.768	36.881	40.000	40.000	40.000
Tronco 6	34.411	1.221	40.000	40.000	40.000
Tronco 7	145.086	34.855	40.000	40.000	40.000
Tronco 8	150.655	4.473	40.000	40.000	40.000
Tronco 9	145.120	34.855	40.000	40.000	40.000
Tronco 10	151.648	47.186	40.000	40.000	40.000
Tronco 11	151.451	53.388	40.000	40.000	40.000
Tronco 12	151.451	53.388	40.000	40.000	40.000
Tronco 13	152.521	54.728	40.000	40.000	40.000
Tronco 14	152.521	54.728	40.000	40.000	40.000
Tronco 15	152.620	1.215	40.000	40.000	40.000
Tronco 16	152.620	1.215	40.000	40.000	40.000
Tronco 17	153.548	55.25	40.000	40.000	40.000
Tronco 18	48.806	5.000	40.000	40.000	40.000
Tronco 19	47.395	34.889	40.000	40.000	40.000
Tronco 20	52.414	1.000	40.000	40.000	40.000
Tronco 21	26.875	5.349	40.000	40.000	40.000
Tronco 22	26.226	8.000	40.000	40.000	40.000
Totale area			2001,000		
Totale assegnato			2001,000		

DIMOSTRAZIONE GRAFICA DELLE SUPERFICI SCHEDA 12/9 - P.R.G.



COMUNE DI RIMINI



P.U.A. - SCHEDA 12 / 9 - P.R.G. / V - Via Fantoni

Via Fantoni - C.T. Rimini, Foglio 86, mappali n° (proprietà Soc. FLAMCO) 248-1548-1549-1551-1553-1557-1630-1631-1650-1651 (proprietà Comune di Rimini) 1547-1550-1952-1954-1956-1958

Arch. Lella Filippi
Via della Lorata 12 - 47853 Coriano (RN)
cell. 3333842781 - mail: studiola@lffilippi@libero.it
P.n.a. 007819007 lella.filippi@architettofilippi.com

Arch. Luciano Raschi
(Impianti Meccanici e C.a. Legge 10/91)
Via Valeriana, 7 - 47922 Rimini (RN)
Tel. 0541-779598 - info@lucianoraschi.com

Geom. Giancarlo Sormani
(Impianti Idraulici, Riscaldamento e Acqua Potabile)
Via Galati di Marzabotto 40, Rimini (RN)
mail: giancarlo.sormani@geoprogetti.it
Tel. 0541-779600

Ing. Marco Pelazzi (Ingegnere n.1/1)
(Impianti Energia Rinnovabile)
Via dello Spalmaccio 4 - 47823, Rimini (RN)
Tel. 0541-766887 - mail: marco.pelazzi@ubest.it

Per. Ind. Luciano Zavaglia
(Impianti Elettrici e Automatismi)
Via Valeriana 11 - 47922, Rimini (RN), Tel. 0541-791524
mail: luciano.zavaglia@statastosavonia.com

Arch. Igor Magnani
Via Carlo Cingoli 29 - 47924, Rimini (RN), mail: igormagnani@libero.it
Arch. Manuela Muscinì
Via Firenze Corso 43 - 47823, Rimini (RN), mail: manuela@muscinini.com
Geom. Emanuele Paccaroni
Via Salaria 70 - 47924, Rimini (RN), mail: info@autopaccaroni.com