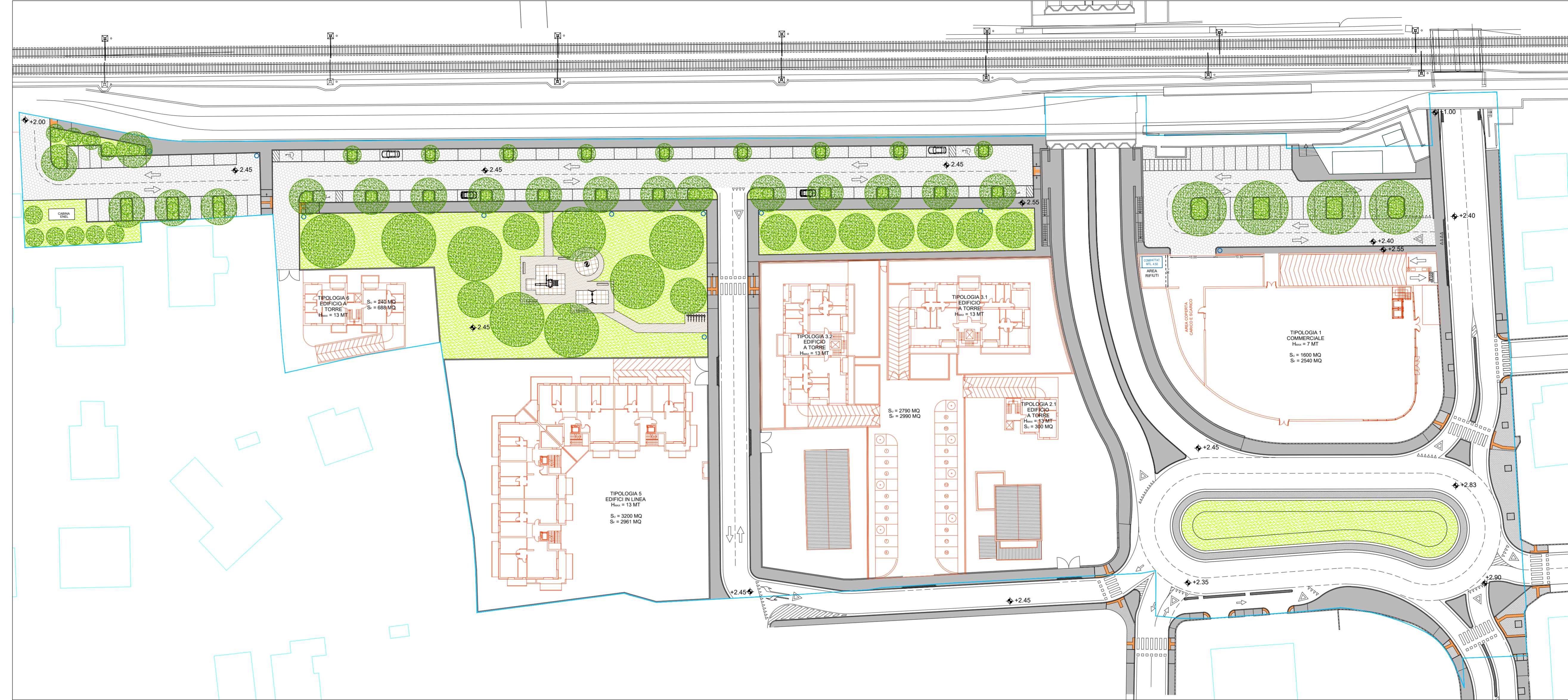
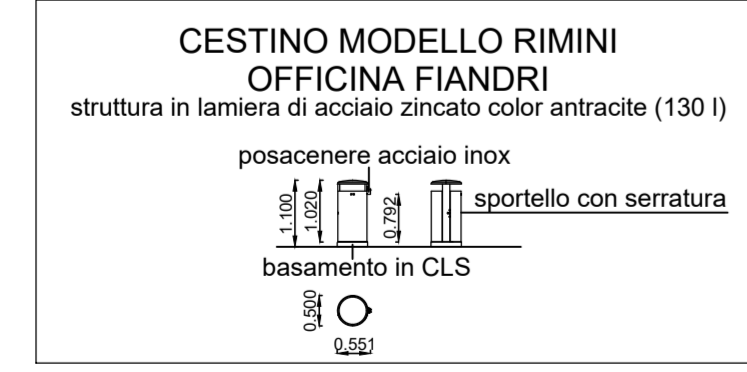


PLANIMETRIA CON SCHEMA DISPOSIZIONE CASSONETTI RACCOLTA RIFIUTI



SPAZIO RISERVATO ALL'UFFICIO TECNICO		PROTOCOLLO	
PROPRIETA'			
<b>Comune di Rimini</b> Direzione Pianificazione e Gestione Territoriale U.O. Piani Attuativi			
<b>VARIANTE A PIANO URBANISTICO PREVENTIVO</b> <b>SCHEDE DI PROGETTO 13.26B</b>			
UBICAZIONE		TIMBRO E FIRMA PROGETTISTA	
RIMINI - viale Siracusa - via Vico - via Portofino			
PROGETTISTA GENERALE			
Ing. Ivano Tasini			
PROGETTISTA SPECIALISTICO			
OGGETTO			
UBICAZIONE CESTINII			
SCALA	DATA	REVISIONE	N. Tavola
1:500	22.05.2023	20.02.2024	<b>Tav.17</b>



Tutti i fabbricati residenziali interni al Comparto saranno dotati di appositi alloggiamenti idonei per la raccolta differenziata porta a porta

**LEGENDA**

LIMITE PIANO PARTICOLAREGGIATO	BLOCCHETTI PERMEABILI	PAVIMENTAZIONE CON SOLUZIONE DRENANTE IN CALCESTRUZZO i.Idro DRAIN
AREA PRIVATA	SUPERFICIE ASFALTATA	AREA DI SICUREZZA IN GOMMA COLATA ANTITRAUMA
PAVIMENTAZIONE IN CUBETTI DI PORFIDO	SUPERFICIE SEMINATA A PRATO TIPO MISCUGLIO	PANCHINE
	PAVIMENTAZIONE IN ASFALTO	CESTINI