

COMUNE DI RIMINI

VARIANTE A PIANO PARTICOLAREGGIATO
'REGINA PACIS'

P.P. "REGINA PACIS" - Scheda di P.R.G. 9.3 B
Rimini - via Salaria 1 / via G. Cesare
(approvato con delibera di G.C. n. 64 del 12.03.2019)

Proprietà:



Progettista:

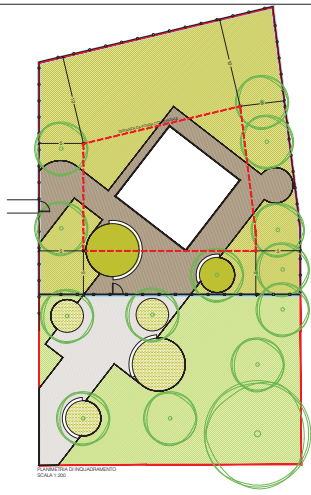
Ing. Alessandro Ravaglioli

Data: Luglio 2023

Foglio: 2/3

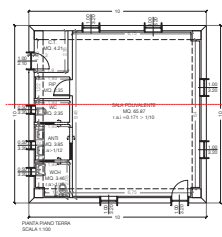
Elaborato: Hub di quartiere

AXE S.r.l.
Via Salaria 1/1 - 47900 Rimini (RN)
Tel. +39 0541 211111
www.axe.it

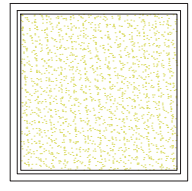


ANALISI DI INSERIMENTO
SCALA 1:500

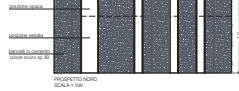
- LEGENDA
- LINEA TRACCIATA VERDE: PERIMETRO DI INTERFERENZA SECONDARIA
 - LINEA TRACCIATA ROSSA: PERIMETRO DI INTERFERENZA PRIMARIA
 - LINEA TRACCIATA GIALLA: PERIMETRO DI INTERFERENZA TERZIARIA
 - LINEA TRACCIATA NERA: PERIMETRO DI INTERFERENZA QUARTIERIA
 - LINEA TRACCIATA GRIGIA: PERIMETRO DI INTERFERENZA URBANA
 - LINEA TRACCIATA BIANCA: PERIMETRO DI INTERFERENZA LOCALI
 - LINEA TRACCIATA VERDE: PERIMETRO DI INTERFERENZA SECONDARIA
 - LINEA TRACCIATA ROSSA: PERIMETRO DI INTERFERENZA PRIMARIA
 - LINEA TRACCIATA GIALLA: PERIMETRO DI INTERFERENZA TERZIARIA
 - LINEA TRACCIATA NERA: PERIMETRO DI INTERFERENZA QUARTIERIA
 - LINEA TRACCIATA GRIGIA: PERIMETRO DI INTERFERENZA URBANA
 - LINEA TRACCIATA BIANCA: PERIMETRO DI INTERFERENZA LOCALI



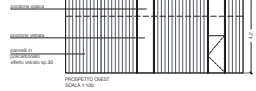
PROGETTO PIANO TERRA
SCALA 1:100



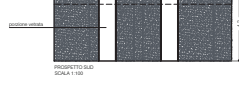
SEZIONE COPERTURA
SCALA 1:100



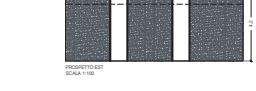
PROGETTO SEZIONE
SCALA 1:100



PROGETTO SEZIONE
SCALA 1:100



PROGETTO SEZIONE
SCALA 1:100



PROGETTO SEZIONE
SCALA 1:100

N.B. il presente elaborato è da ritenersi indicativo, sistema strutturale e finiture architettoniche potranno essere oggetto di variazioni in base al Permesso di Costruire