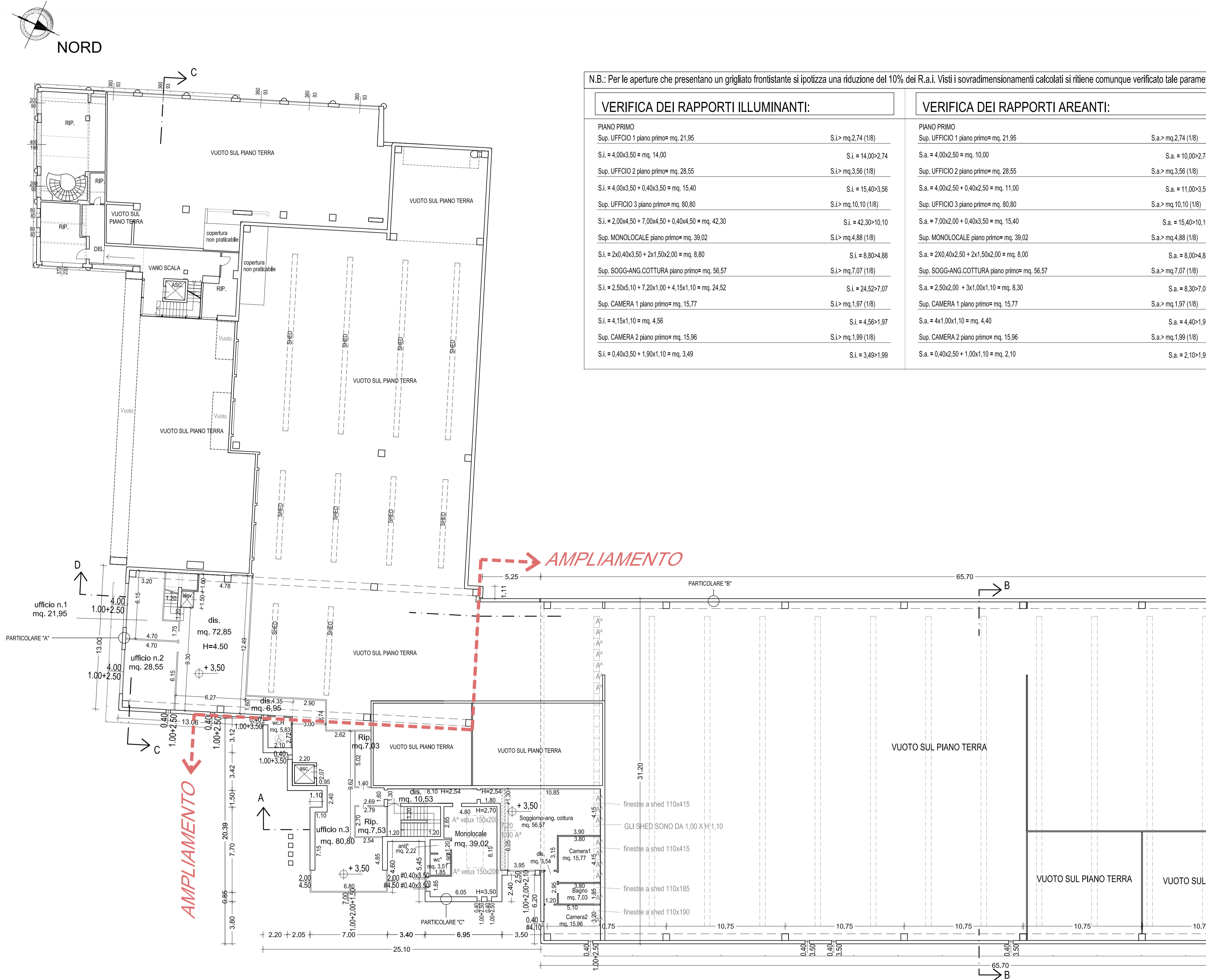


Data: 01/12/2020
 Rev.: 30/05/2023
 06/07/2023

Pianta piano primo
 SCALA 1:200

PROGETTO

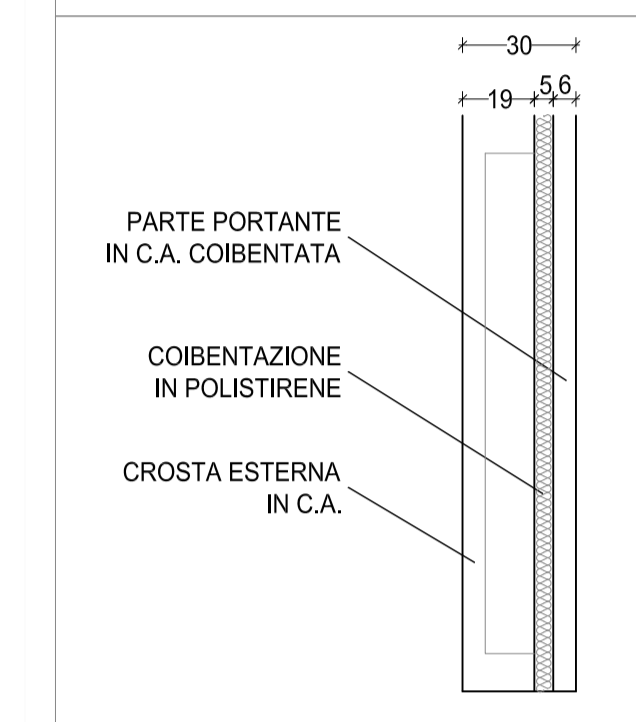
PIANTA PIANO PRIMO - scala 1:200



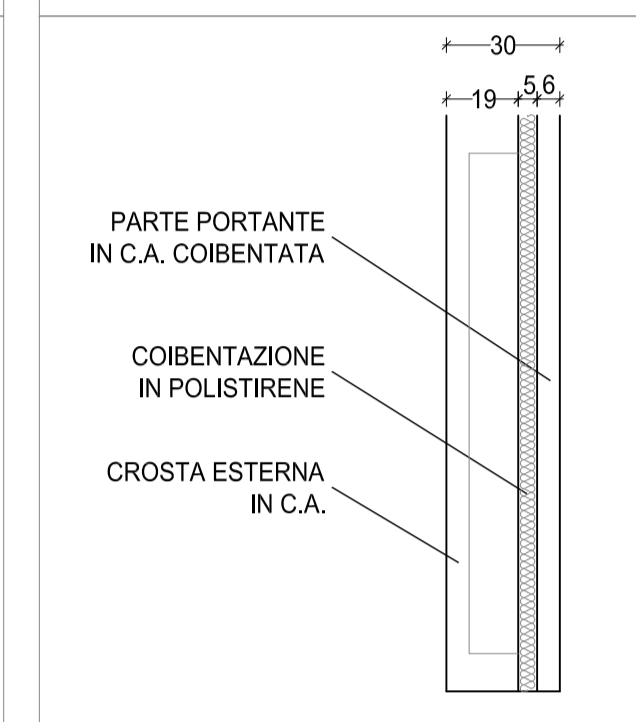
N.B.: Per le aperture che presentano un grigliato frontistante si ipotizza una riduzione del 10% dei R.a.i. Visti i sovradimensionamenti calcolati si ritiene comunque verificato tale parametro

VERIFICA DEI RAPPORTI ILLUMINANTI:		VERIFICA DEI RAPPORTI AREANTI:	
PIANO PRIMO	Sup. UFFICIO 1 piano primo= mq. 21,95	S.i.> mq.2,74 (1/8)	S.a.> mq.2,74 (1/8)
	S.i. = 4,00x3,50 = mq. 14,00	S.i. = 14,00x2,74	S.a. = 10,00x2,74
	Sup. UFFICIO 2 piano primo= mq. 28,55	S.i.> mq.3,56 (1/8)	S.a.> mq.3,56 (1/8)
	S.i. = 4,00x3,50 + 0,40x3,50 = mq. 15,40	S.i. = 15,40x3,56	S.a. = 11,00x3,56
	Sup. UFFICIO 3 piano primo= mq. 80,80	S.i.> mq.10,10 (1/8)	S.a.> mq.10,10 (1/8)
	S.i. = 2,00x4,50 + 7,00x4,50 + 0,40x4,50 = mq. 42,30	S.i. = 42,30x10,10	S.a. = 15,40x10,10
	Sup. MONOLOCALE piano primo= mq. 39,02	S.i.> mq.4,88 (1/8)	S.a.> mq.4,88 (1/8)
	S.i. = 2x0,40x3,50 + 2x1,50x2,00 = mq. 8,80	S.i. = 8,80x4,88	S.a. = 8,00x4,88
	Sup. SOGG-ANG.COTTURA piano primo= mq. 56,57	S.i.> mq.7,07 (1/8)	S.a.> mq.7,07 (1/8)
	S.i. = 2,50x2,10 + 7,20x1,00 + 4,15x1,10 = mq. 24,52	S.i. = 24,52x7,07	S.a. = 8,30x7,07
	Sup. CAMERA 1 piano primo= mq. 15,77	S.i.> mq.1,97 (1/8)	S.a.> mq.1,97 (1/8)
	S.i. = 4,15x1,10 = mq. 4,56	S.i. = 4,56x1,97	S.a. = 4,40x1,97
	Sup. CAMERA 2 piano primo= mq. 15,96	S.i.> mq.1,99 (1/8)	S.a.> mq.1,99 (1/8)
	S.i. = 0,40x3,50 + 1,90x1,10 = mq. 3,49	S.i. = 3,49x1,99	S.a. = 2,10x1,99

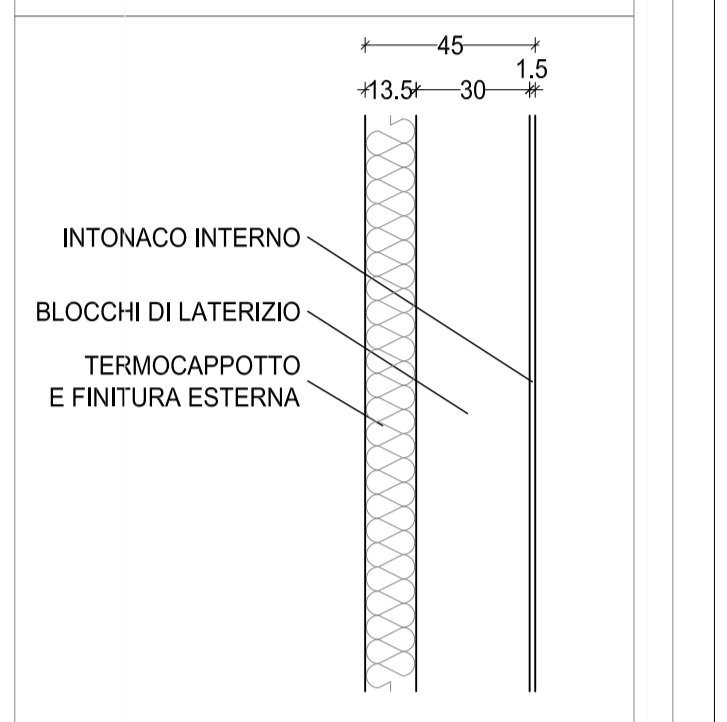
PARTICOLARE "A" PANNELLI PREFABBRICATI A TAGLIO TERMICO



PARTICOLARE "B" PANNELLI PREFABBRICATI A TAGLIO TERMICO



PARTICOLARE "C" PARETI DI TAMPONAMENTO ESTERNO



NOTE GENERALI:

LE PORTE INTERNE HANNO DIMENSIONI CM 75x210 (LARGHEZZA >= 75);
 LE PORTE DI INGRESSO ESTERNE HANNO UNA LARGHEZZA >= 80 CM.
 LA PAVIMENTAZIONE AVRA' UN COEFFICIENTE DI ATTRITO DINAMICO > 0,4
 TUTTI I VETRI SARANNO CONFORMI ALLA NORMATIVA UNI 7697/2007
 I LOCALI AD USO LABORATORIO HANNO RAPPORTI DI ILLUMINAZIONE >= 1/8
 E RAPPORTI DI AREAZIONE >= 1/16.
 I LOCALI AD USO UFFICIO HANNO RAPPORTI DI ILLUMINAZIONE >= 1/8
 E RAPPORTI DI AREAZIONE >= 1/8.

LEGENDA GENERALE:

* LOCALI CON VENTILAZIONE FORZATA
 # LUCI IMPROPRIE, non calcolate nel R.a.i.
 U.S. USCITA DI SICUREZZA

TIPOLOGIE DI APERTURA DEGLI INFISSI (vedi anche tav.B10):

A = INFISSI APRIBILI (CON APERTURA AD ANTA, ANTARIBALTA O VASISTAS)
 A^ = INFISSI APRIBILI (CON APERTURA ELETTRIFICATA A BILICO O A VASISTAS)
 A* = INFISSI APRIBILI (CON APERTURA SEZIONALE)