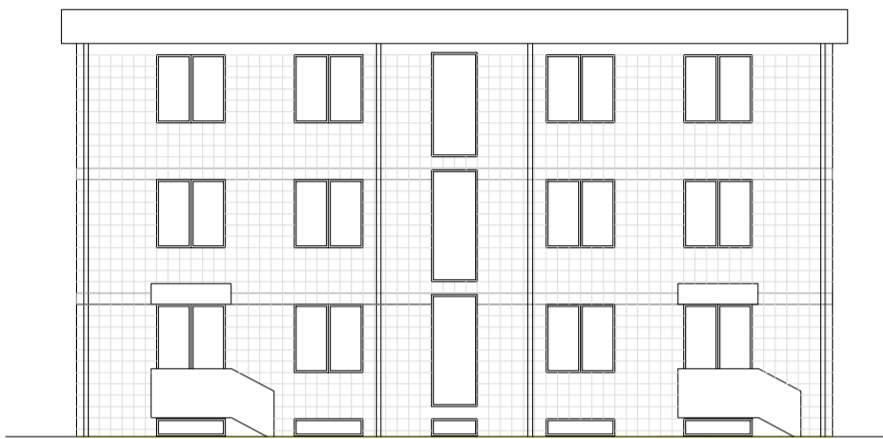
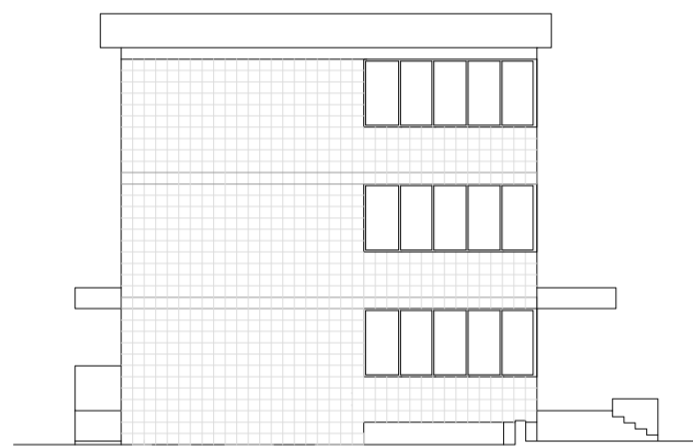


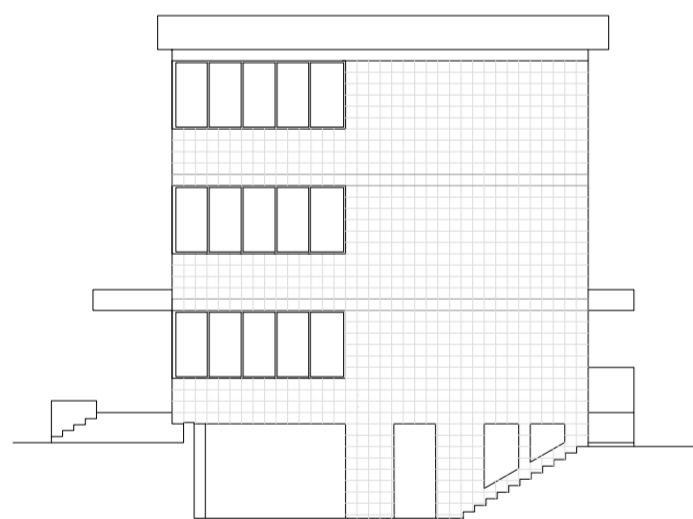
PROSPETTO NORD



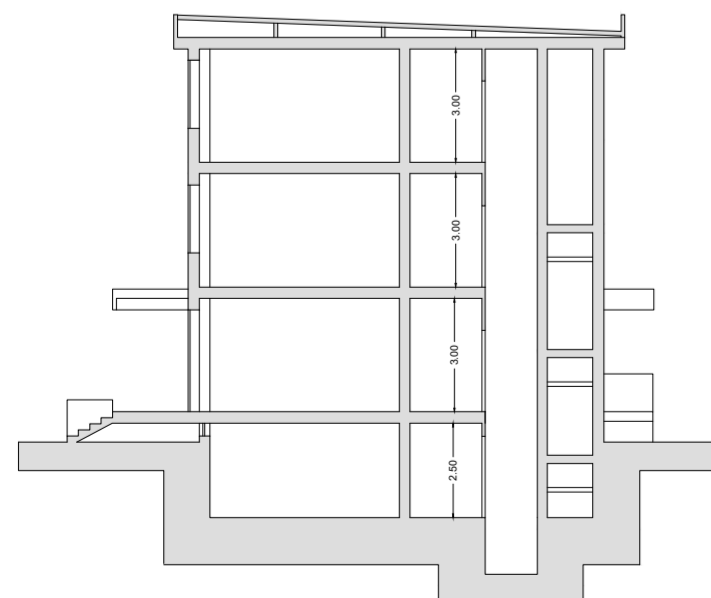
PROSPETTO SUD



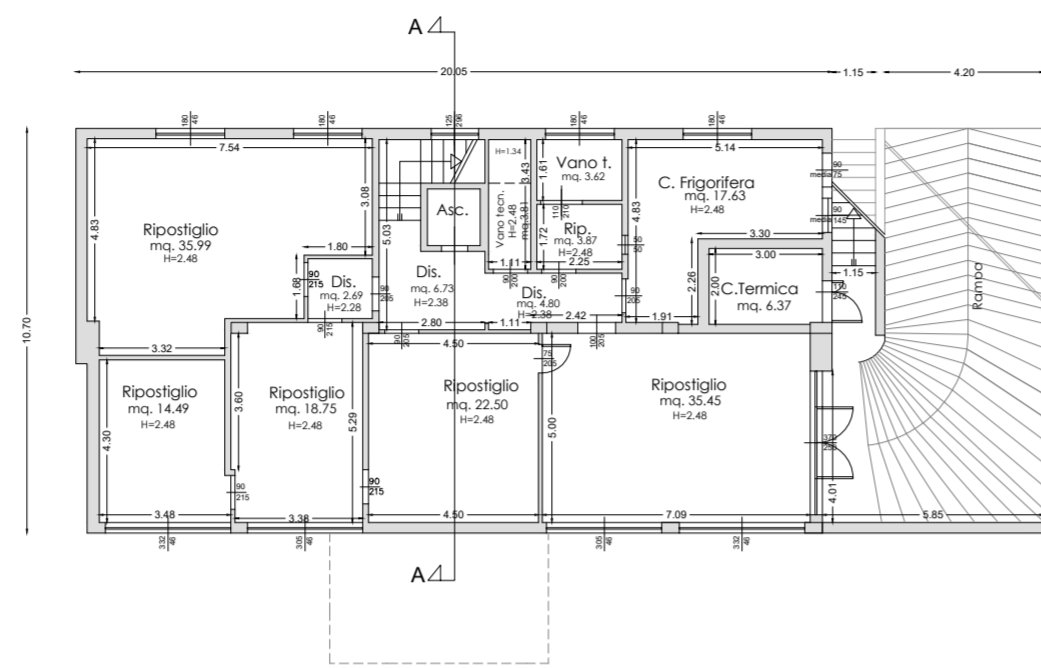
PROSPETTO EST



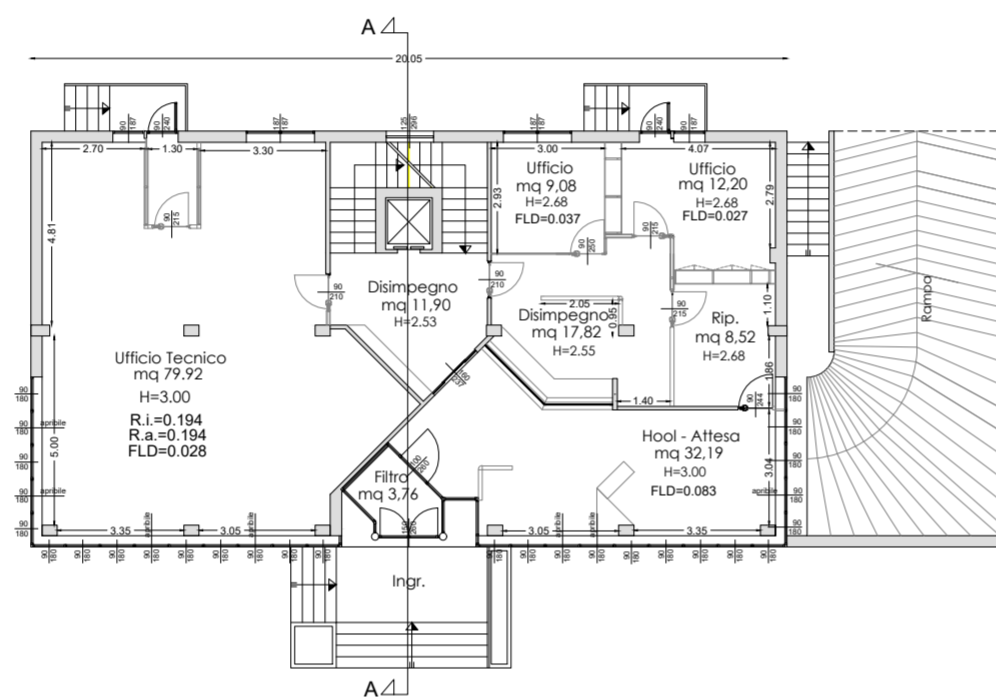
PROSPETTO OVEST



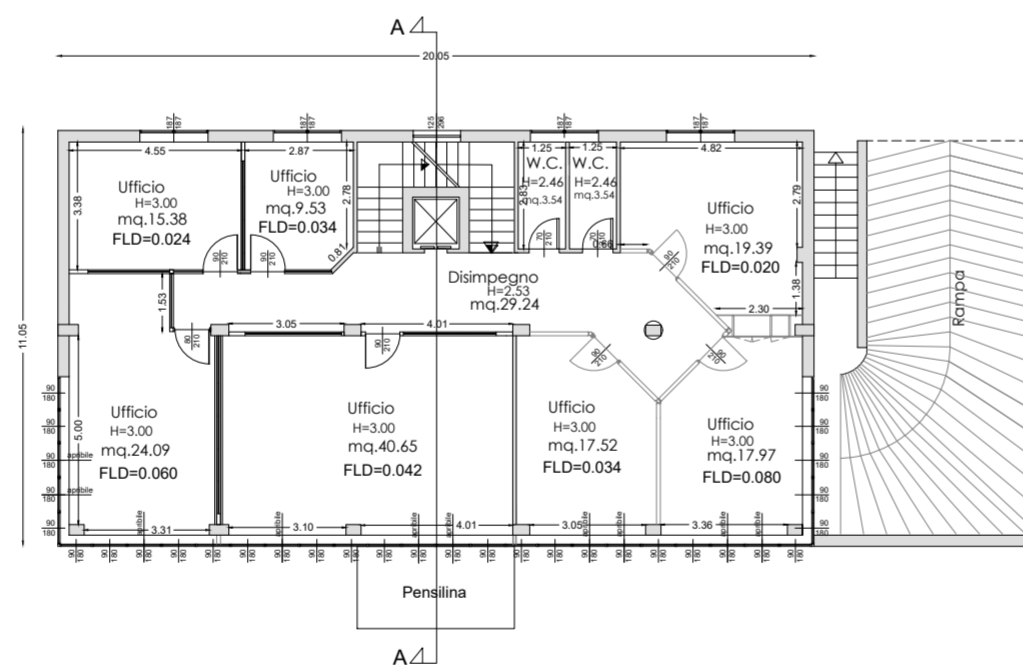
SEZIONE A-A



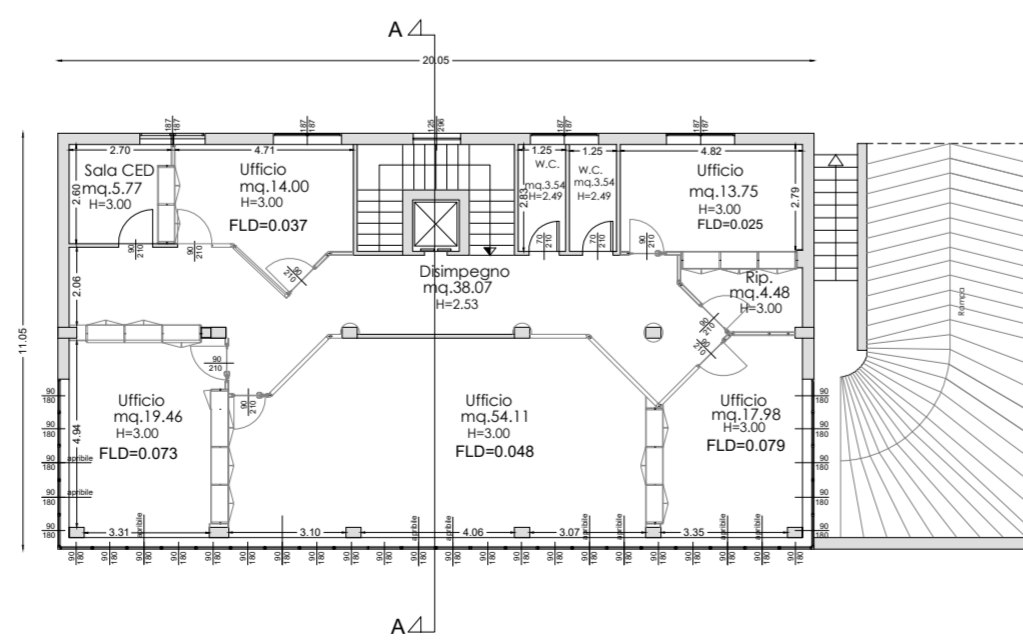
PIANO SEMINTERRATO



PIANO RIALZATO



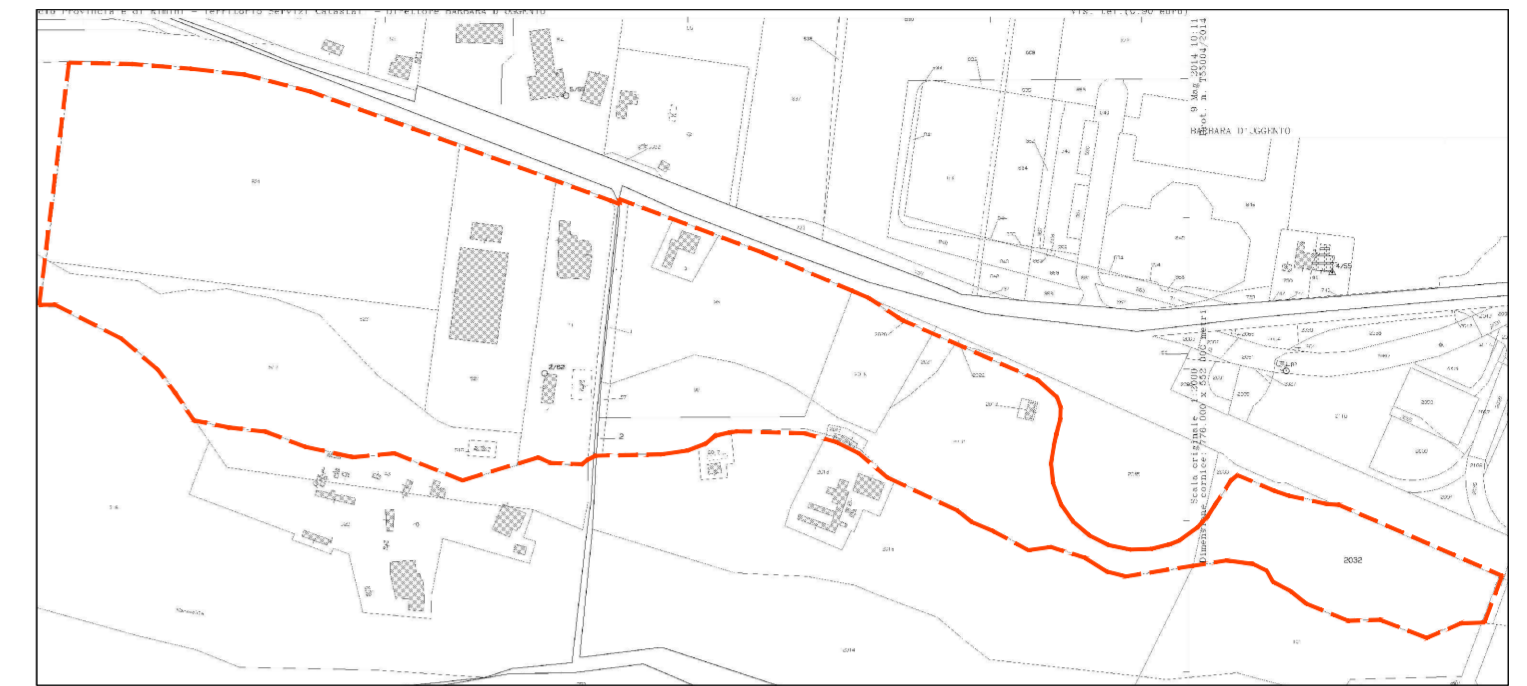
PIANO PRIMO



PIANO SECONDO

RUE Superficie Complessiva Uffici esistenti C ESISTENTE			
LOCALE	SUPERFICIE	TIPOLOGIA (uffici/accessori/ esclusi)	SUPERFICIE COMPLESSIVA MQ.
ripostiglio	35,99	uffile	35,99
ripostiglio	14,49	uffile	14,49
ripostiglio	18,75	uffile	18,75
vano scala	4,3	accessorio	2,58
ripostiglio	22,5	uffile	22,50
ripostiglio	3,87	uffile	3,87
ripostiglio	35,45	uffile	35,45
ripostiglio	11,53	uffile	11,53
disimpegno	2,69	uffile	2,69
centrale frigorifera	17,63	esclusa	0,00
centrale termica	4,37	esclusa	0,00
vano tecnico	3	esclusa	0,00
vano tecnico	3,81	esclusa	0,00
vano ascensore	3,06	esclusa	0,00
ufficio tecnico	79,92	uffile	79,92
ufficio	8,52	uffile	8,52
ufficio	12,2	uffile	12,20
disimpegno	11,9	uffile	11,90
ufficio	32,12	uffile	32,12
disimpegno	17,82	uffile	17,82
ufficio	9,08	uffile	9,08
lito	3,76	uffile	3,76
vano scale PT	9,14	accessorio	5,48
vano ascensore	3,06	accessorio	1,84
ufficio	15,38	uffile	15,38
ufficio	24,09	uffile	24,09
ufficio	40,65	uffile	40,65
ufficio	17,52	uffile	17,52
ufficio	17,97	uffile	17,97
ufficio	19,39	uffile	19,39
irc	3,54	uffile	3,54
irc	3,54	uffile	3,54
disimpegno	29,24	uffile	29,24
vano scale PP	9,14	esclusa	0,00
vano ascensore	3,06	esclusa	0,00
ufficio	14	uffile	14,00
ufficio	19,46	uffile	19,46
ufficio	54,11	uffile	54,11
ufficio	17,98	uffile	17,98
disimpegno	13,75	uffile	13,75
disimpegno	38,07	uffile	38,07
irc	3,54	uffile	3,54
irc	3,54	uffile	3,54
ripostiglio	4,48	uffile	4,48
ipote. Ced	5,77	uffile	5,77
vano scale PP	9,14	esclusa	0,00
vano ascensore	3,06	esclusa	0,00
			686,11

TABELLA SUPERFICI UFFICI



Planimetria d'insieme
Scala 1:5000

RIFERIMENTI CATASTALI
Fig. 62 mapp. 41-517-518-521-523-524
Fig. 63 mapp. 1-2-3-97-98-99-2011-2012-2013-2019-2021-2032



COMUNE DI RIMINI

PROGRAMMA DI QUALIFICAZIONE E SVILUPPO AZIENDALE In Variante al P.Q.S.A. Approvato con D.C.C. n. 63 del 15/12/2016

PROGETTO PER IL RESTAURO CONSERVATIVO DI EDIFICIO FORNACE, PER OPERE DA ESEGUIRSI SUI FABBRICATI ESISTENTI, PER LA COSTRUZIONE DI UN EDIFICIO AD USO DIREZIONALE E DI UN FABBRICATO AD USO PRODUTTIVO DA ERIGERSI IN RIMINI

COMMITTENTE

PESARESÌ GIUSEPPE S.P.A.
Via Emilia 190
47922 Rimini

PROGETTO ARCHITETTONICO, STRUTTURE E D.L.

Arch. PIER VITTORIO MORRI
Via Circonvallazione Nuova, 69/A
47921 Rimini - tel. 0541.791569
e-mail. studio@architettomorri.com

arch. Renzo Broccoli arch. Davide Raffaelli
arch. Monica Trevisani ing. Pier Giorgio Rossi

PROGETTO DEL VERDE

PAMPA progetto ambiente paesaggio
Dott. Piva Filippo - Dott. For. Guidi Cristian
Via Ezio Balducci, 53 - 47899 RSM
tel. 0549.900014
www.pampastudio.eu

OGGETTO: STATO DI FATTO UFFICI ESISTENTI - SANATORIA PE 2349/2020 - INTEGRAZIONE MUD. 7018/2021-H294

TAV. A_05.2/Var.

SCALA: 1:200

MARZO 2023

Al termini di legge, i propri clienti non possono attribuire alla "Direzione dei lavori" compiti che spettano all'"assistenza lavori".
La D.L. non si ritiene responsabile di eventuali opere eseguite prima dell'avvenuto comunicazione dell'inizio dei lavori, sono esse pertinenti o meno con il presente elaborato.
Questo elaborato non può essere riprodotto né utilizzato se non per il solo lavoro al quale è intestato. Restano riservati i diritti d'autore conformemente alle leggi.
L'impresa è tenuta a verificare e fare proprio il presente elaborato. Eventuali discordanze nelle misure e/o nei particolari costruttivi con l'elaborato architettonico vanno immediatamente comunicati ai direttori lavori.