

Procedimento Unico per l'approvazione di intervento di ampliamento di fabbricato adibito all'esercizio di impresa "Bernardi s.r.l.", ai sensi dell'art. 53 comma 1 lettera b LR 24/2017 e s.m.i.

**ZONIZZAZIONE ACUSTICA COMUNALE**

**ZONIZZAZIONE ACUSTICA COMUNALE**

**SINDACO**  
Jamil Sadegholvaad  
**ASSESSORE ALL'AMBIENTE**  
Anna Montini  
**DIRETTORE GENERALE**  
Diodorina Valerino

**GRUPPO DI PROGETTO**  
Elena Favi  
Giuseppe Fuschillo

**RESPONSABILE DEL PROCEDIMENTO**  
Dirigente del Settore  
Infrastrutture e Qualità Ambientale  
Ing. Alberto Dellavalle

straicio tavola 2.4 scala 1:5.000

Rimini, Febbraio 2023

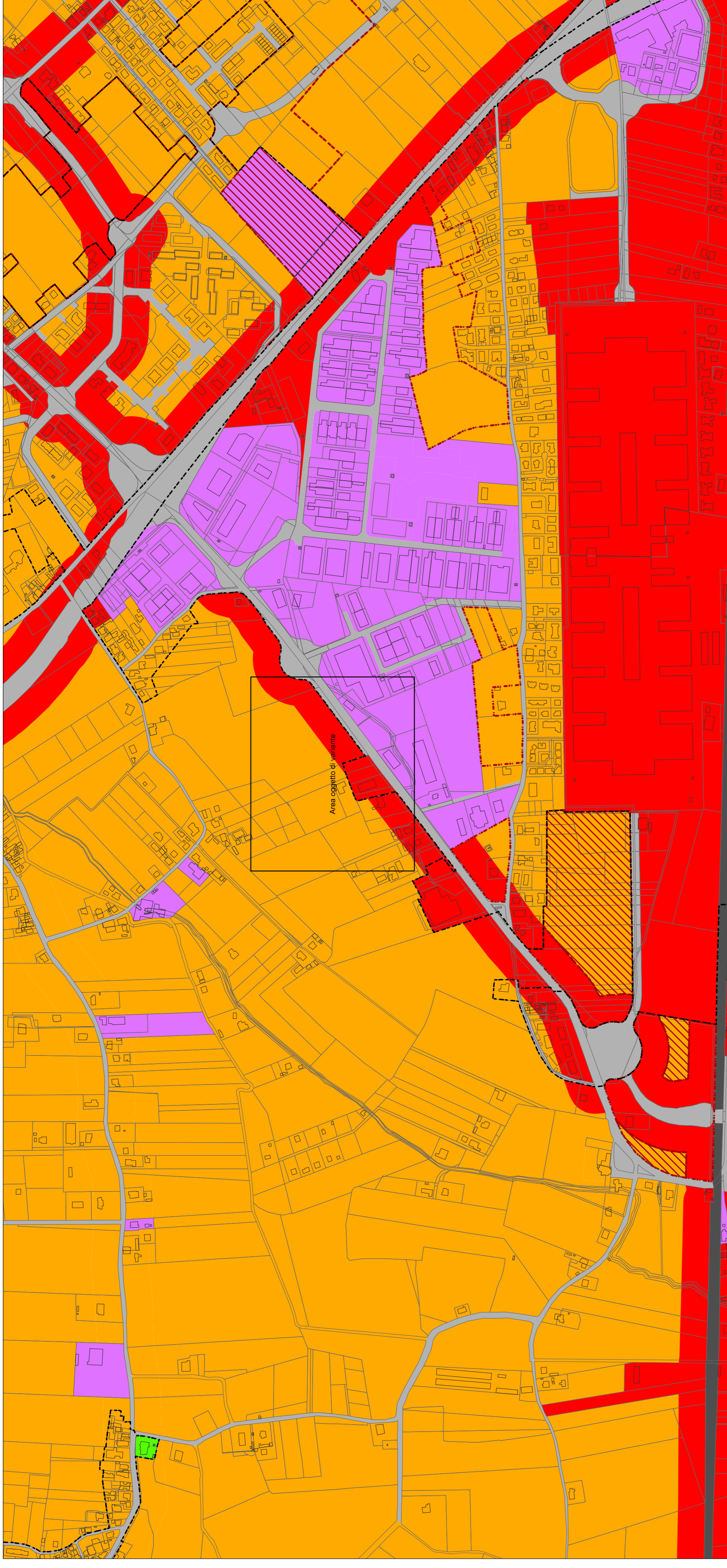


**LEGENDA**

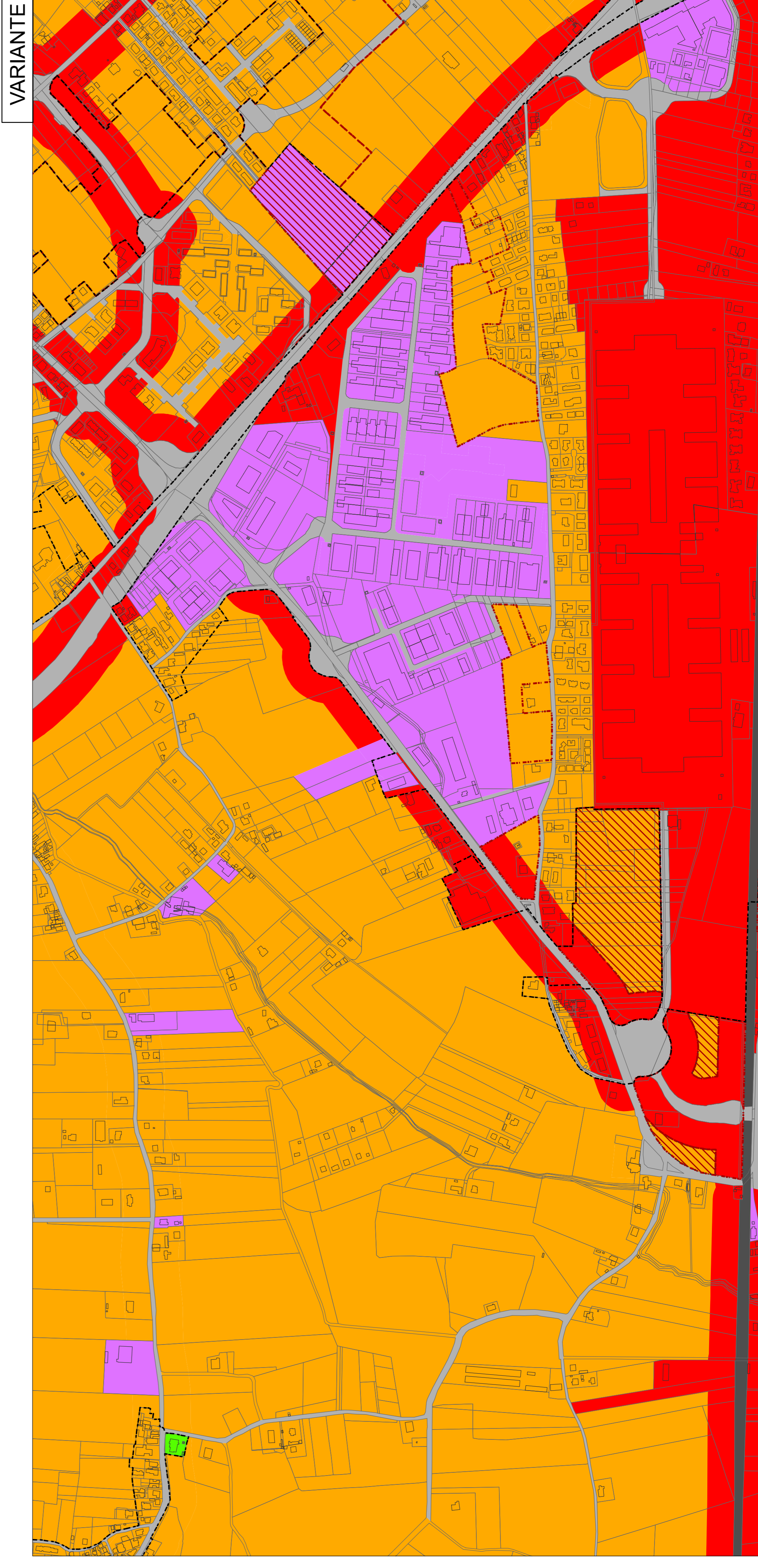
- ..... Confine comunale
- - - - - Perimetro del territorio urbanizzato
- - - - - Ambiti di progetto del PSC (ANS-ASP\_N-APF)
- Classificazione acustica di progetto**
- CLASSE I - Aree di progetto particolarmente protette
- CLASSE III - Aree di progetto di tipo misto
- CLASSE IV - Aree di progetto ad intensa attività umana
- CLASSE V - Aree di progetto prevalentemente produttive

**Classificazione acustica**

- Area non classificate
- CLASSE I - Aree particolarmente protette
- CLASSE II - Aree prevalentemente residenziali
- CLASSE III - Aree di tipo misto
- CLASSE IV - Aree ad intensa attività umana
- CLASSE V - Aree prevalentemente produttive
- CLASSE VI - Aree esclusivamente industriali
- Sedi stradali
- Sede ferroviaria
- Bacini e corsi d'acqua



VIGENTE



VARIANTE