

**INFORMATI  
RI-GUARDATI  
GUIDAMI A  
GUIDARTI!**

# **FERMAMI AMICO**

## **Il Progetto**

Il progetto Fermami Amico è nato dalla collaborazione dell'U.O. Dipendenze Patologiche AUSL Romagna Rimini, dei Comuni del territorio (Rimini, Bellaria Igea Marina, Cattolica, Riccione e Unione della Valle del Marecchia) e dell'Università di Bologna - UOS di Rimini del Dipartimento di Scienze Statistiche.



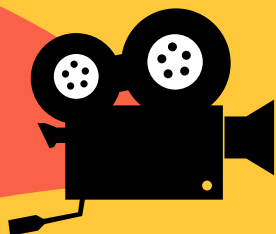
Ha l'obiettivo di deviare le traiettorie di rischio della popolazione giovanile rispetto ai consumi di sostanze legali e illegali ed il loro impatto sui comportamenti alla guida, al fine di prevenire e contrastare ogni forma di incidentalità stradale causata dalla guida in stato di ebbrezza o dopo aver assunto sostanze stupefacenti.

Logo: Classe 5<sup>AT</sup> - Liceo Scientifico e Artistico "A. Serpieri" - Rimini

Finanziato da bando Avviso Pubblico Presidenza Consiglio dei Ministri Dipartimento per le Politiche Antidroga.  
(G.U Gazzetta Ufficiale n°239 del 26/09/2020)

# 01 Droghe a 360°

Incontro di informazione e prevenzione sulle sostanze stupefacenti ed i loro effetti a cura dell'U.O. Dipendenze Patologiche AUSL Romagna Rimini, della durata di 2 ore, rivolto alle classi 4° delle scuole secondarie di secondo grado e ai centri giovani del territorio.



# 03 Realtà virtuale e aumentata

Le narrazioni diventeranno film di realtà aumentata ambientati nei luoghi della città, prodotti in collaborazione con società di produzione di video immersivi e multimediali, ai quali gli studenti potranno partecipare come autori e protagonisti.

Cosa  
facciamo  
per voi?



# Lo storytelling 02

Incontro di produzione di contenuti sul tema dell'incidentalità correlata al consumo di sostanze della durata di 2 ore da svolgersi o a scuola o nei centri giovani oppure presso gli spazi Good Game Space Rimini e A - Social Space Riccione.

## 📞 Contatti

Informazioni/Prevenzione:  
Rimini  
338 1079038

Riccione  
338 1079109