



Comune di **Rimini**

Settore Infrastrutture e Qualità Ambientale
U.O. Infrastrutture

Interventi Ciclovie Urbane – Realizzazione di Ponte ciclo pedonale sul Deviatore Ausa

PROGETTO DI FATTIBILITA' TECNICA ED ECONOMICA / DEFINITIVO

Relazione paesaggistica

IL DIRIGENTE e R.U.P.
Ing. Alberto Dellavalle

Collaboratori R.U.P.
arch. Stefano Teodorani

R05

GRUPPO DI PROGETTAZIONE

Progettista
Ing. Andrea Barocci

Collaboratore
Ing. Alberto Diotallevi



INGEGNERIA DELLE STRUTTURE
analisi - progettazione - consulenze

Sede legale e operativa:
via P. Tosi n° 318 47822 Santarcangelo di Romagna (RN)
+39 0541 391120 - info@ingegneriadellestrutture.it
www.ingegneriadellestrutture.it

Rimini li, 14 GIUGNO 2022





Comune di Rimini

Direzione Generale
Settore Ufficio di Piano
Ufficio per il Paesaggio

Via Rosaspina, n. 21 - 47923 Rimini
tel. 0541 704890 - fax 0541 704990
c.f.-p.iva 00304260409
www.comune.rimini.it
dipartimento3@pec.comune.rimini.it

RELAZIONE PAESAGGISTICA

AUTORIZZAZIONE PAESAGGISTICA PER OPERE /O INTERVENTI consistenti in
"INTERVENTI CICLOVIE URBANE - REALIZZAZIONE DI PONTE CICLO PEDONALE SUL
DEVIATORE AUSA".

1. RICHIEDENTE: Comune di Rimini. Settore Infrastrutture e Qualità Ambientale

- persona fisica società impresa
 ente

2. TIPOLOGIA DELL'OPERA E/O DELL'INTERVENTO

Su richiesta dell'Amministrazione Comunale è prevista la realizzazione di un ponte ciclo-pedonale sul deviatore Ausa in affiancamento della SS 72 strada Consolare Rimini-San Marino.

L'intervento proposto prevede la realizzazione di una nuova passerella ciclo-pedonale con l'obiettivo di stabilire una continuità con il percorso ciclopeditonale esistente, che allo stato di fatto risulta interrotto in corrispondenza del Deviatore Ausa. Il ponte sarà realizzato con una struttura metallica reticolare appoggiata su apposite fondazioni realizzate in opera in calcestruzzo armato.

3. OPERA CORRELATA A:

- edificio area di pertinenza o intorno dell'edificio lotto di terreno
 strade, corsi d'acqua **territorio aperto**

4. CARATTERE DELL'INTERVENTO:

- temporaneo o stagionale
 permanente **a) fisso**
 b) rimovibile

5.a DESTINAZIONE D'USO

del manufatto esistente o dell'area interessata (se edificio o area di pertinenza)

- residenziale ricettiva/turistica industriale/artigianale
 agricolo commerciale/direzionale **Pista ciclabile**

5.b USO ATTUALE DEL SUOLO (se lotto di terreno)

- urbano agricolo boscato
 naturale non coltivato

6 CONTESTO PAESAGGISTICO DELL'INTERVENTO E/O DELL'OPERA:

- centro storico area urbana area periurbana

Orario di apertura al pubblico: Martedì ore 10,00/13,00 - Giovedì 15,30/17,00 (dt)





Comune di Rimini

**Direzione Generale
Settore Ufficio di Piano
Ufficio per il Paesaggio**

Via Rosaspina, n. 21 - 47923 Rimini
tel. 0541 704890 - fax 0541 704990
c.f.-p.iva 00304260409
www.comune.rimini.it
dipartimento3@pec.comune.rimini.it

- territorio agricolo insediamento sparso insediamento agricolo
 area naturale

7. MORFOLOGIA DEL CONTESTO PAESAGGISTICO:

- costa (bassa/alta)** versante (collinare/montano)



Comune di Rimini

Direzione Generale
Settore Ufficio di Piano
Ufficio per il Paesaggio

Via Rosaspina, n. 21 - 47923 Rimini
tel. 0541 704890 - fax 0541 704990
c.f.-p.iva 00304260409
www.comune.rimini.it
dipartimento3@pec.comune.rimini.it

8. UBICAZIONE DELL'OPERA E/O DELL'INTERVENTO:

sul quale sia riportato:

a) estratto stradale.





Comune di Rimini

**Direzione Generale
Settore Ufficio di Piano
Ufficio per il Paesaggio**

Via Rosaspina, n. 21 - 47923 Rimini
tel. 0541 704890 - fax 0541 704990
c.f.-p.iva 00304260409
www.comune.rimini.it
dipartimento3@pec.comune.rimini.it

b) estratto cartografico degli strumenti urbanistici PSC

L'area di intervento è compresa nella Tavola Vin 1.a "Tutele ambientali e paesaggistiche".

L'area oggetto di intervento ricade:

- Fascia perfluviale delle "acque pubbliche" con vincolo paesaggistico D. Lgs 42/2004 art. 142 di cui all'art. 2.17 delle Norme del P.S.C.;
- Zone di tutela dei caratteri ambientali dilaghi, bacini e corsi d'acqua di cui all'art. 2.3 delle Norme del P.S.C.





Comune di Rimini

**Direzione Generale
Settore Ufficio di Piano
Ufficio per il Paesaggio**

Via Rosaspina, n. 21 - 47923 Rimini
tel. 0541 704890 - fax 0541 704990
c.f.-p.iva 00304260409
www.comune.rimini.it
dipartimento3@pec.comune.rimini.it

c) estratto cartografico degli strumenti urbanistici RUE

L'area di intervento è compresa nella Tavola 1.11 "Ambiti urbani, dotazioni territoriali e territorio rurale" del RUE.

L'area di intervento ricade:

- Ambito AAP – Ambiti agricoli periurbani (art. 76);
- Verde di protezione ecologica (art. 43).





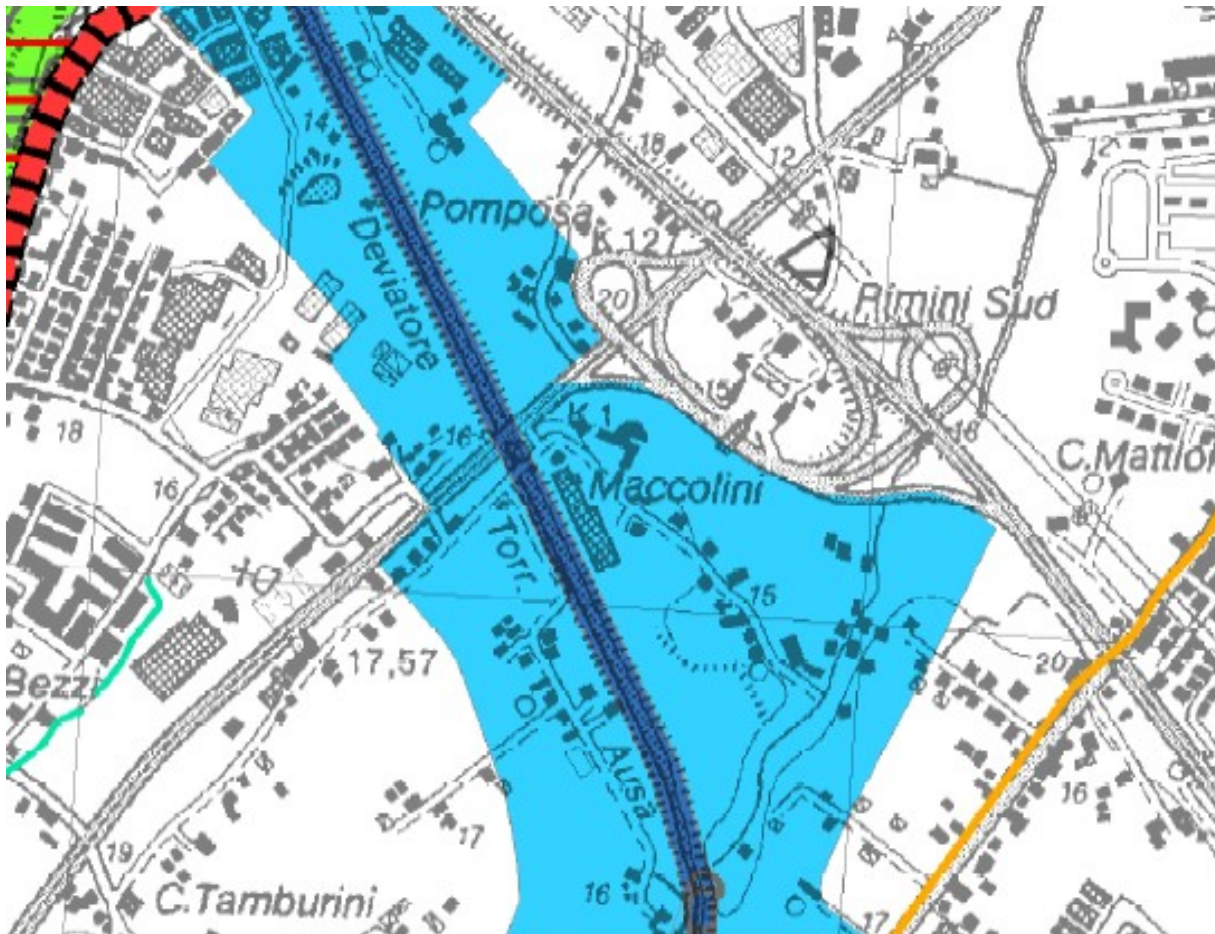
Comune di Rimini

Direzione Generale
Settore Ufficio di Piano
Ufficio per il Paesaggio

Via Rosaspina, n. 21 - 47923 Rimini
tel. 0541 704890 - fax 0541 704990
c.f.-p.iva 00304260409
www.comune.rimini.it
dipartimento3@pec.comune.rimini.it

d) estratto degli strumenti di pianificazione paesistica quali P.T.C.P.;

Il PTCP individua nelle Tavole B l'area del progetto che ricade all'interno di un unico retino di colore blu identificato come "invasi e alvei di laghi, bacini e corsi d'acqua", il rimando è alle N.T.A. del PTCP all'art.5.4.





Comune di Rimini

**Direzione Generale
Settore Ufficio di Piano
Ufficio per il Paesaggio**

Via Rosaspina, n. 21 - 47923 Rimini
tel. 0541 704890 - fax 0541 704990
c.f.-p.iva 00304260409
www.comune.rimini.it
dipartimento3@pec.comune.rimini.it

9. DOCUMENTAZIONE FOTOGRAFICA

Foto 1





Comune di Rimini

**Direzione Generale
Settore Ufficio di Piano
Ufficio per il Paesaggio**

Via Rosaspina, n. 21 - 47923 Rimini
tel. 0541 704890 - fax 0541 704990
c.f.-p.iva 00304260409
www.comune.rimini.it
dipartimento3@pec.comune.rimini.it

Foto 2





Comune di Rimini

**Direzione Generale
Settore Ufficio di Piano
Ufficio per il Paesaggio**

Via Rosaspina, n. 21 - 47923 Rimini
tel. 0541 704890 - fax 0541 704990
c.f.-p.iva 00304260409
www.comune.rimini.it
dipartimento3@pec.comune.rimini.it

Foto 3





Comune di Rimini

**Direzione Generale
Settore Ufficio di Piano
Ufficio per il Paesaggio**

Via Rosaspina, n. 21 - 47923 Rimini
tel. 0541 704890 - fax 0541 704990
c.f.-p.iva 00304260409
www.comune.rimini.it
dipartimento3@pec.comune.rimini.it

Foto 4



10 PRESENZA DI AREE TULATE PER LEGGE (art. 142 del Dlgs 42/04):

Gli interventi previsti ricadono nella zona di corsi d'acqua iscritti negli elenchi previsti dal testo unico delle disposizioni di legge sulle acque ed impianti elettrici, e le relative sponde e piedi degli argini per una fascia di 150 metri ciascuna, come previsto al comma 1 lettere c) dell'art. 142 del D. Lgs. 42/2004.

11 NOTE DESCRITTIVE DELLO STATO ATTUALE DELL'IMMOBILE O DELL'AREA TUTELATA

L'area interessata dal progetto è quella relativa alle sponde del deviatore Ausa nel tratto a lato del ponte della SS 72 strada Consolare Rimini-San Marino nei pressi del quartiere della Grottarossa.

Orario di apertura al pubblico: Martedì ore 10,00/13,00 - Giovedì 15,30/17,00 (dt)

10/13





Comune di Rimini

**Direzione Generale
Settore Ufficio di Piano
Ufficio per il Paesaggio**

Via Rosaspina, n. 21 - 47923 Rimini
tel. 0541 704890 - fax 0541 704990
c.f.-p.iva 00304260409
www.comune.rimini.it
dipartimento3@pec.comune.rimini.it

12.DESCRIZIONE SINTETICA DELL'INTERVENTO E DELLE CARATTERISTICHE DELL'OPERA CON ALLEGATA DOCUMENTAZIONE DI PROGETTO

Il progetto prevede la realizzazione di un ponte in acciaio per l'attraversamento ciclo-pedonale del deviatore Ausa per consentire il collegamento della pista ciclabile lungo le sponde del deviatore e lungo la SS 72.

13.EFFETTI CONSEGUENTI ALLA REALIZZAZIONE DELL' OPERA

La scelta del sito è stata determinata in modo da ottenere i seguenti benefici:

- miglioramento per la sicurezza di tutti gli utenti del vicino quartiere residenziale con il collegamento con il centro attraverso la rete delle piste ciclabili esistenti.;
- collegamento del percorso naturalistico attraverso il percorso lungo le sponde del torrente Ausa.

14.MITIGAZIONE DELL'IMPATTO DELL'INTERVENTO

Non si prevedono interventi di impermeabilizzazione dei suoli né significativi movimenti di terreno.

Visto il Parere CQAP n. 93/2022 del 03/05/2022 rilasciato in sede di CdS preliminare con cui la CQAP esprime alcune perplessità sull'impostazione del progetto esprimendo all'unanimità parere favorevole condizionato alla progettazione di un rivestimento di mascheramento dei parapetti del ponte ciclopedonale al fine di alleggerire l'impatto della struttura "a vista", si chiarisce quanto segue:

La presenza di un rivestimento per rendere l'opera più gradevole alla vista farebbe affiorare le seguenti problematiche:

- *il rivestimento del parapetto genererebbe un effetto vela (schermatura) importante per quanto riguarda la struttura, modificando totalmente l'interazione della struttura con l'azione da vento. La presenza di un rivestimento comporterebbe, quindi, l'utilizzo di elementi strutturali maggiore dimensione e la variazione dello schema di vincolamento trasversale dell'impalcato;*
- *in caso di piena eccezionale, l'eventuale rivestimento rappresenterebbe una barriera al deflusso delle acque, cosa che non si verifica con il parapetto sprovvisto di rivestimento.*
- *il rivestimento comporterebbe un incremento del carico verticale che si svilupperebbe lungo tutta la lunghezza del ponte con incremento della dimensione dei profili utilizzati per la struttura.*

Al fine di dimostrare che il ponte scelto non risulta particolarmente pesante dal punto di vista visivo, come può risultare dal render mostrato in sede di CdS, si allega un'immagine del ponte prescelto realizzato in Val Taleggio in Provincia di Bergamo.



Comune di Rimini

**Direzione Generale
Settore Ufficio di Piano
Ufficio per il Paesaggio**

Via Rosaspina, n. 21 - 47923 Rimini
tel. 0541 704890 - fax 0541 704990
c.f.-p.iva 00304260409
www.comune.rimini.it
dipartimento3@pec.comune.rimini.it





Comune di Rimini

**Direzione Generale
Settore Ufficio di Piano
Ufficio per il Paesaggio**

Via Rosaspina, n. 21 - 47923 Rimini
tel. 0541 704890 - fax 0541 704990
c.f.-p.iva 00304260409
www.comune.rimini.it
dipartimento3@pec.comune.rimini.it

15.ELENCO ELABORATI DI PROGETTO

n. doc.	Elaborato	Descrizione	Scala
1	EL00	Elenco Elaborati	-
2	R01	Relazione generale	-
3	R02	Relazione idraulica	-
4	R03	Relazione geologica	-
5	R04	Relazione opere strutturali	-
6	R05	Relazione paesaggistica	-
7	R06	Prime indicazioni della sicurezza	-
8	R07	Disciplinare descrittivo e prestazionale degli elementi tecnici	-
9	R08	Relazione fotografica	-
10	C01	Computo metrico estimativo	-
11	C02	Quadro economico	-
12	TAV.01	Inquadramento territoriale (CTR 1:5000)	1:5000
13	TAV.02	Inquadramento urbanistico (estratto PSC e RUE)	1:2000
14	TAV.03	Stato di fatto - planimetria	1:500; 1:250
15	TAV.04	Progetto planimetria	1:500; 1:250
16	TAV.05	Progetto impalcato	1:100; 1:50; 1:25
17	TAV.06	Progetto fondazioni	1:50; 1:25
18	TAV.07	Planimetria idraulica e sezione idraulica	-
19	TAV.08	Planimetria interferenze e sottoservizi	1:500; 1:250
20	TAV.09	Planimetria catastale	1:2000

CONCLUSIONI

Premesso quanto sopra esposto, il sottoscritto Ing. Andrea Barocci, in qualità di progettista, attesta:

- la conformità del progetto alle specifiche prescrizioni d'uso dei beni paesaggistici,
- la conformità del progetto alla disciplina urbanistica ed edilizia vigente.

Il Progettista
Ing. Andrea Barocci

documento firmato digitalmente

