

TAVOLA URBANISTICA

VU_C2

VARIANTE ALLA TAVOLA DEI VINCOLI
 VINCOLI INFRASTRUTTURALI, ATTREZZATURE,
 IMPIANTI TECNOLOGICI, SERVIZI MILITARI E CIVILI
 Stralcio Tavola VIN 4.2.7 - Scala 1:5.000

SINDACO
 Andrea Gnassi

ASSESSORE ALLA PROGRAMMAZIONE E GESTIONE DEL TERRITORIO
 Roberta Frisoni

DIRETTORE GENERALE
 Luca Uguccioni

GRUPPO DI PROGETTO
 Lorenzo Turchi
 Daniela Delvecchio
 Paola Bartolucci
 Giuseppe Fuschillo
 Emanuela Donati

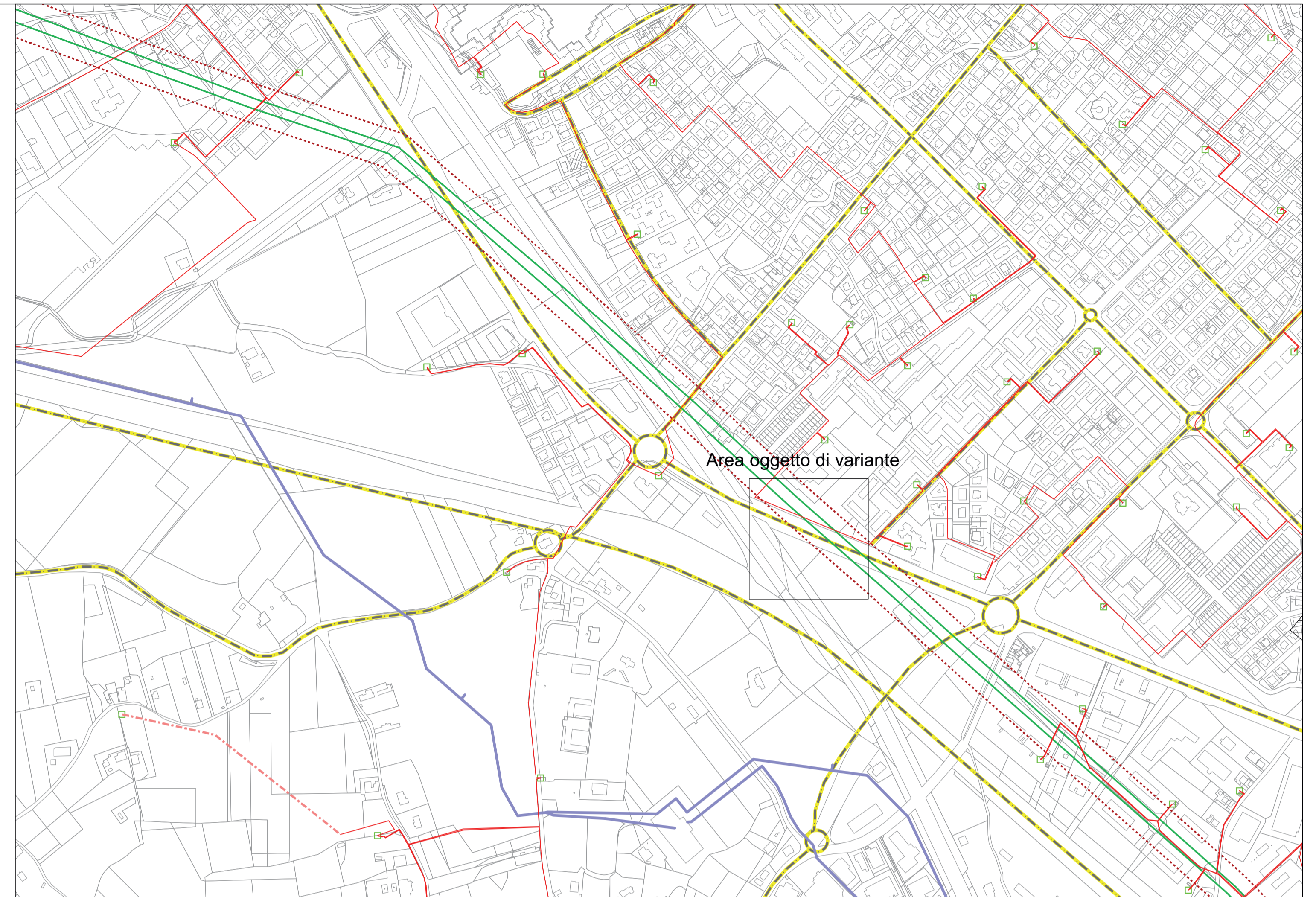
RESPONSABILE DEL PROCEDIMENTO
 U.O. Pianificazione Generale
 Arch. Lorenzo Turchi

Rimini, Marzo 2021

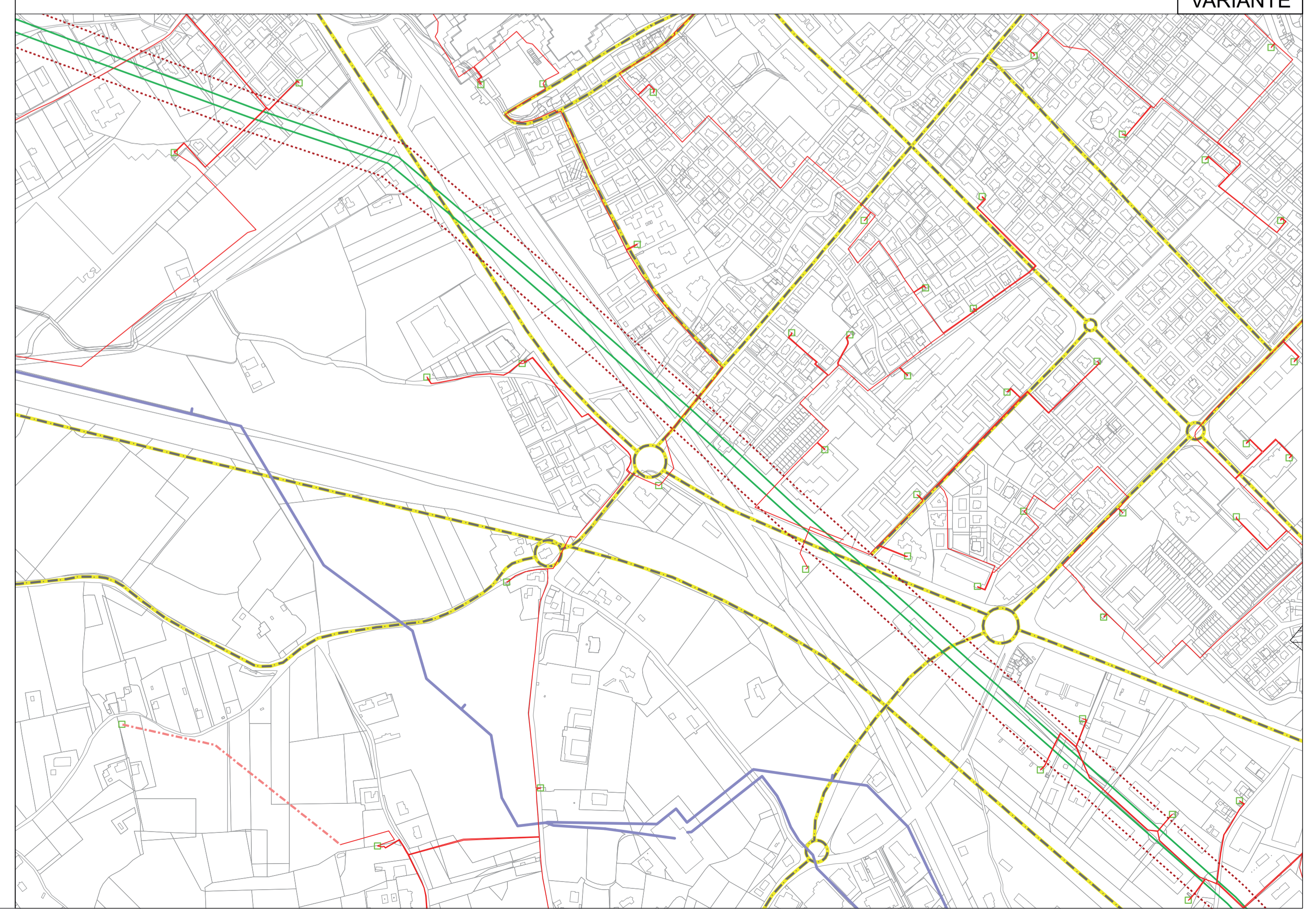


LEGENDA

- Confine comunale
- 52 - Fascia di rispetto ferroviario
- 53 - Fascia di rispetto depuratori
- 54 - Fascia di rispetto cimiteri
- 55 - Metanodotti
- 56 - Oleodotti
- 57 - Demaniali marittimi
- 58 - Servitù militari
- 59 - Acquedotto di Romagna
- 60 - Condotta adduzione acque reflue Santa Giustina
- 61 - Siti di bonifica ambientale
- 62 - Linee elettriche altissima AAT e alta tensione AT**
 - Linea AAT o AT aerea
 - Linea AT in cavo (fonte TERNA, aggiornamento 31 marzo 2012)
 - Distanza di Prima Approssimazione per linee AAT e AT
 - Area di Prima Approssimazione determinata da RFI
 - Cabina di trasformazione primaria AT/MT (fonte ENEL, aggiornamento 31 dicembre 2007)
 - Cabina di trasformazione primaria di Caiungo (fonte ENEL, aggiornamento 31 dicembre 2007)
 - Centrale Elettrica (AT) San Martino in XX
- 62 - Linee elettriche media tensione MT (fonte ENEL, aggiornamento 31 dicembre 2013)**
 - Linea MT aerea in conduttori nudi
 - Linea MT in cavo aereo (localizzazione area di rispetto: ampiezza coassiale al cavo pari a 2 mt per lato)
 - Linea MT in cavo interrato (localizzazione area di rispetto: ampiezza coassiale al cavo pari a 1,5 mt per lato)
 - Distanza di Prima Approssimazione di 11 mt per le linee MT aeree in conduttori nudi individuata cartograficamente come DPA "doppia terna", tale DPA potrà essere ridotta a 8 mt nel caso in cui sia di "semplice terna"
 - Cabina di trasformazione secondaria MT/BT (fonte ENEL, aggiornamento 31 dicembre 2013)
- 63 - Impianti fissi per l'emittenza radio-televisiva**
 - Impianti di diffusione radio temporaneo con potenza tra 0-500 W
 - Impianti di diffusione radio con potenza tra 501 - 5000 W
 - Impianti di diffusione radio con potenza >5000 W
 - Impianti di diffusione tv con potenza > 5000 W
- Fascia di rispetto di impianti radio-TV
- 64 - Aeroporto - piano di rischio**
 - Zona di rispetto aeroportuale A
 - Zona di rispetto aeroportuale B
 - Zona di rispetto aeroportuale C
- 65 - Aeroporto - vincoli alla proprietà (eliminati con delibera di C.C. n. 3 del 11/02/2021)**
- 66 - Canale Emiliano-Romagnolo**
 - Canale Emiliano-Romagnolo tracciato
 - Fascia di rispetto del progetto di proseguimento del Canale Emiliano Romagnolo
- 67 - Aree di interesse strategico ai fini della protezione civile**
 - Aree di ammassamento
 - Aree di prima accoglienza
 - Vie di fuga



VIGENTE



VARIANTE

