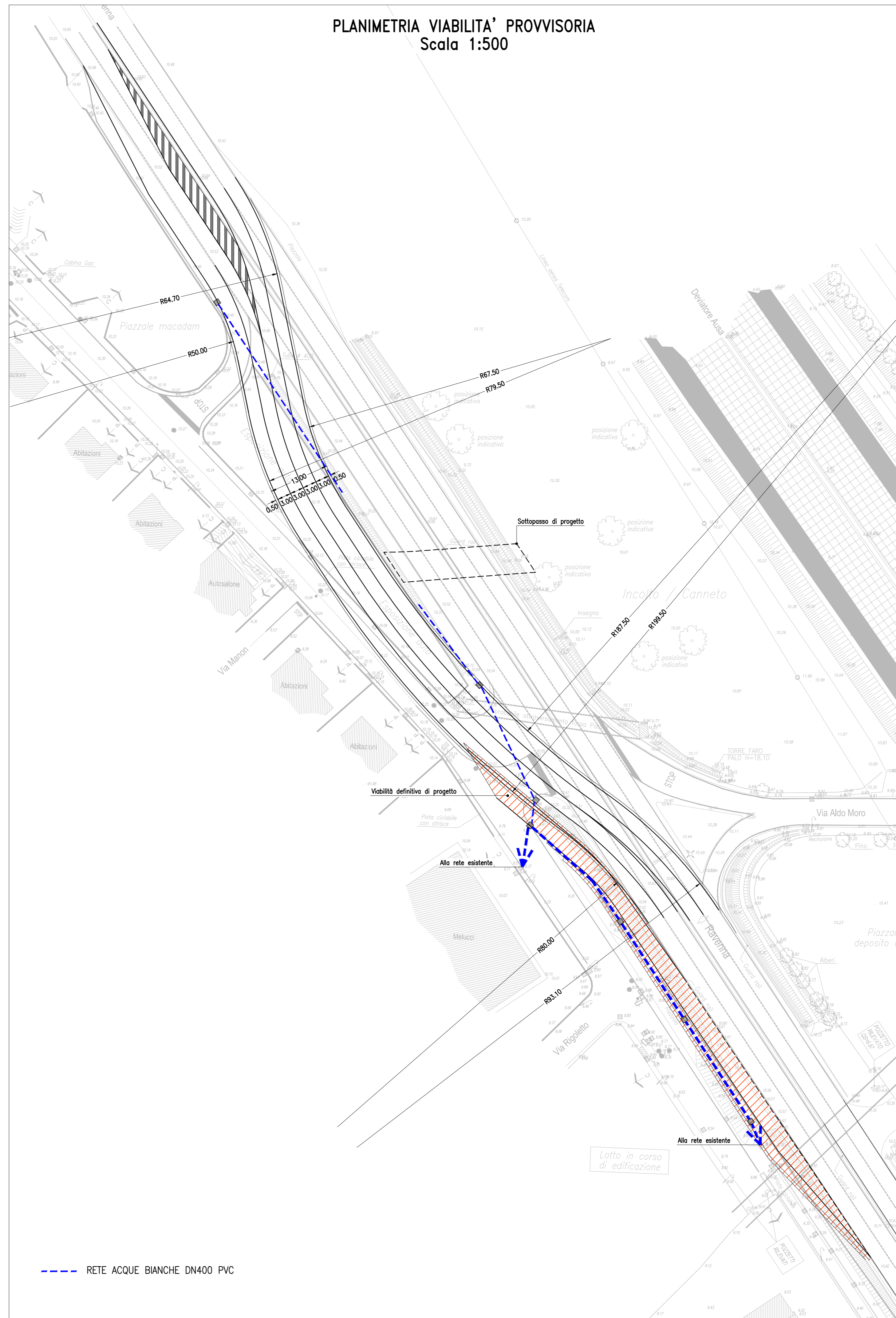


STATO DI FATTO
Scala 1:500



PLANIMETRIA VIABILITA' PROVVISORIA
Scala 1:500



REVISIONI				
5				
4				
3				
2				
1				
0	30.10.2015	EMISSIONE	VITTORI	POLUZZI
REV.	DATA	DESCRIZIONE	REDATTO	CONTROLL. APPROVATO



COMUNE DI RIMINI
DIREZIONE PIANIFICAZIONE E GESTIONE TERRITORIALE
UO GESTIONE TERRITORIALE
DIREZIONE LAVORI PUBBLICI E QUALITÀ URBANA

VALINVEST S.p.A.
Rimini
INDUSTRIE VALENTINI S.p.a.
Rimini

Procedimento Unico per l'approvazione dei progetti di opere pubbliche e di interesse pubblico ai sensi dell'articolo 36-bis e successivi della Legge regionale 24 marzo 2000 n. 20, Titolo II

PROGETTO PRELIMINARE

S.S.16 ADRIATICA: MIGLIORAMENTO DEL LIVELLO DI SERVIZIO NEL TRATTO COMPRESO TRA IL KM. 201+400 ED IL KM. 206+000 IN COMUNE DI RIMINI
COSTRUZIONE DI ROTATORIA SULLA S.S.16 IN PROSSIMITÀ DELLO STABILIMENTO VALENTINI E COLLEGAMENTO CON LA VIA ALDO MORO

Dott. Ing. Regolo Poluzzi
INGEGNERIA E GEOMECCANICA S.p.A.

Via Bolognesi n. 16 Scale B - 47923 Rimini - Tel.: 0541.709910 / Fax: 0541.901233 - P.e.: studio@poluzzi.it

OGGETTO : INTERVENTO C:
RACCORDO S.S.16 E VIA TOSCA COMPRESIVO DI SOTTOVIA ALLA S.S.16 E PISTA CICLABILE A MARE DEL CANALE AUSA

TAVOLA : PLANIMETRIA VIABILITA' PROVVISORIA S.S.16

DATA Ottobre 2015	TIMBRI E FIRME	TAV. N.° REV. STD08 00
SCALA 1:500		
COLLABORAZIONE Geom. Francesco Vittori		

Responsabile Unico del Procedimento
Settore Infrastrutture e Grande Viabilità
Ing. Alberto Dellavalle