



COMUNE DI RIMINI

Decreto Legislativo 19/08/2005, n. 194 "Attuazione della direttiva 2002/49/CE relativa alla determinazione e alla gestione del rumore ambientale"

Piano d'Azione - Aggiornamento 2018

AGGLOMERATO DI RIMINI (agglomerato con più di 100.000 abitanti)

REGIONE: EMILIA-ROMAGNA

IT_a_AP_Ag00035_Allegato_4.pdf

Mappe acustiche del contributo di tutte le sorgenti (OVERALL SOURCES) – L_{night} configurazione post operam

COMUNE DI RIMINI
Dipartimento Territorio
Settore Infrastrutture Mobilità e Qualità Ambientale
U.O. Qualità Ambientale
Via Rosaspina, 21 – 47923 Rimini

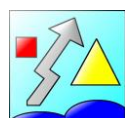


DIRIGENTE SETTORE INFRASTRUTTURE MOBILITÀ E QUALITÀ AMBIENTALE
Ing. Alberto Dellavalle

RESPONSABILE DEL PROGETTO
Dott.ssa Elena Favi

COLLABORATORE
Per. Ind. Roberto Bronzetti

Vie en.ro.se. Ingegneria S.r.l.
Via Stradivari, 19 – 50127 Firenze
acustica@vienrose.it



DIRETTORE TECNICO
Dott. Ing. Sergio Luzzi
Dott. Ing. Francesco Borchì

PROJECT MANAGER
Dott.ssa Raffaella Bellomini

RESPONSABILE MODELLISTICA
Dott. Ing. Andrea Guido Falchi

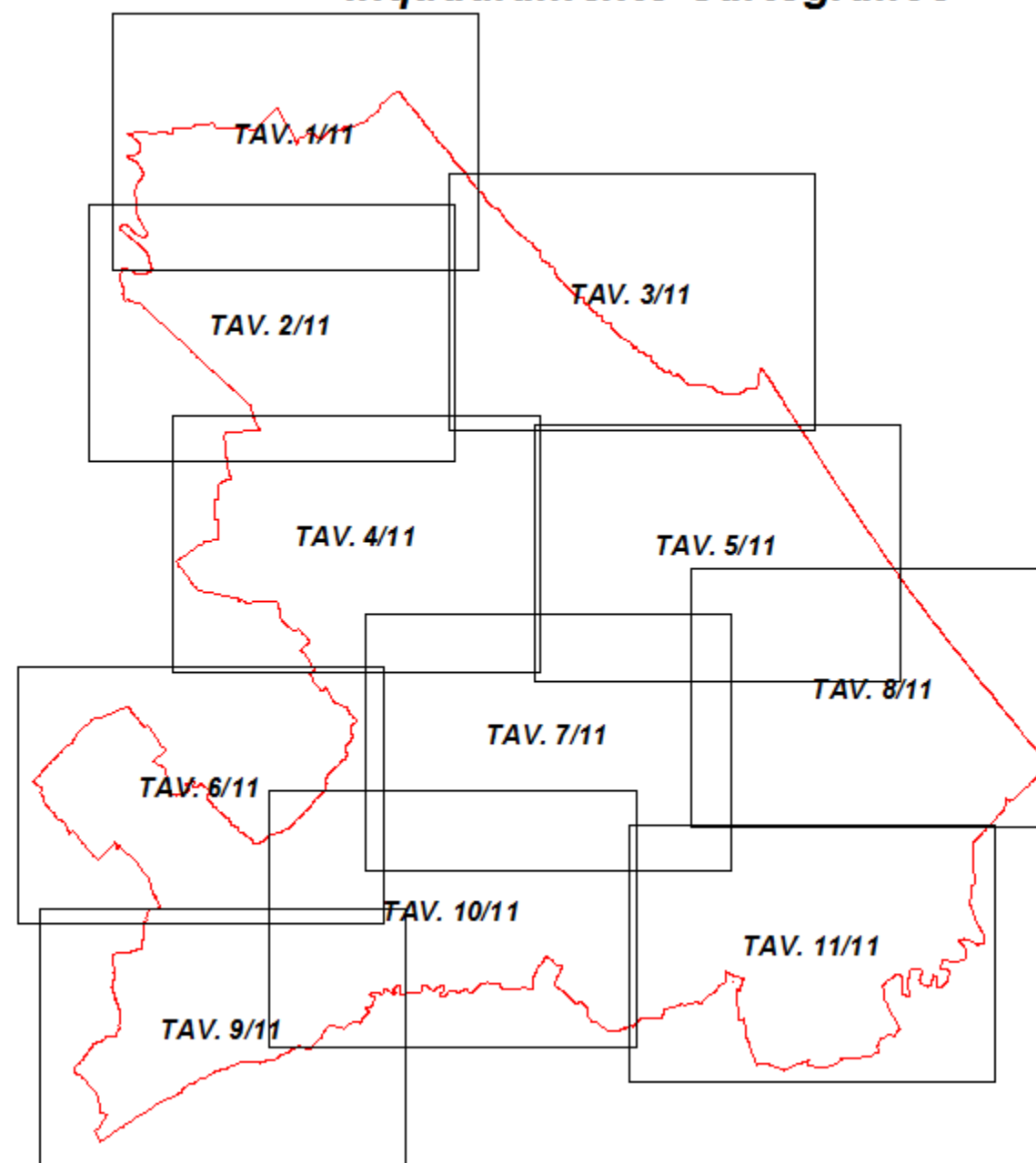
COLLABORATORI
Dott. Ing. Gianfrancesco Colucci
Dott. Arch. Sara Delle Macchie

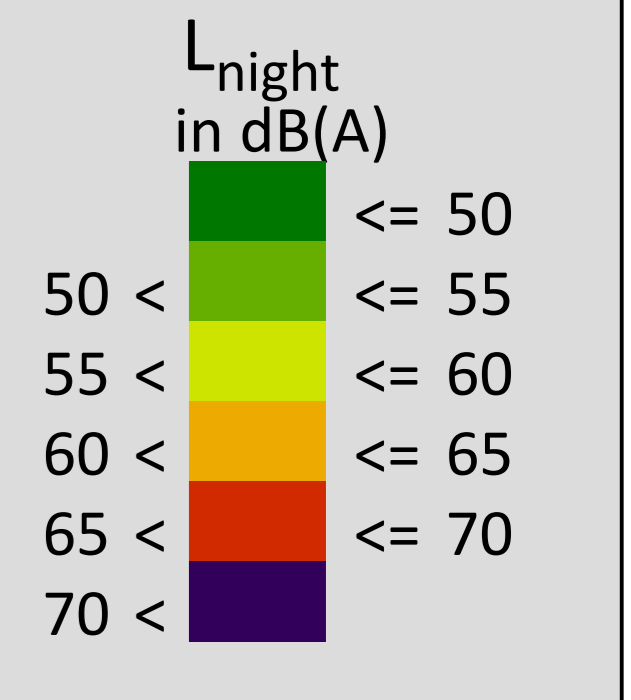
14/09/2018 Rev.2

Scala: 1:5.000

Formato: A0.pdf

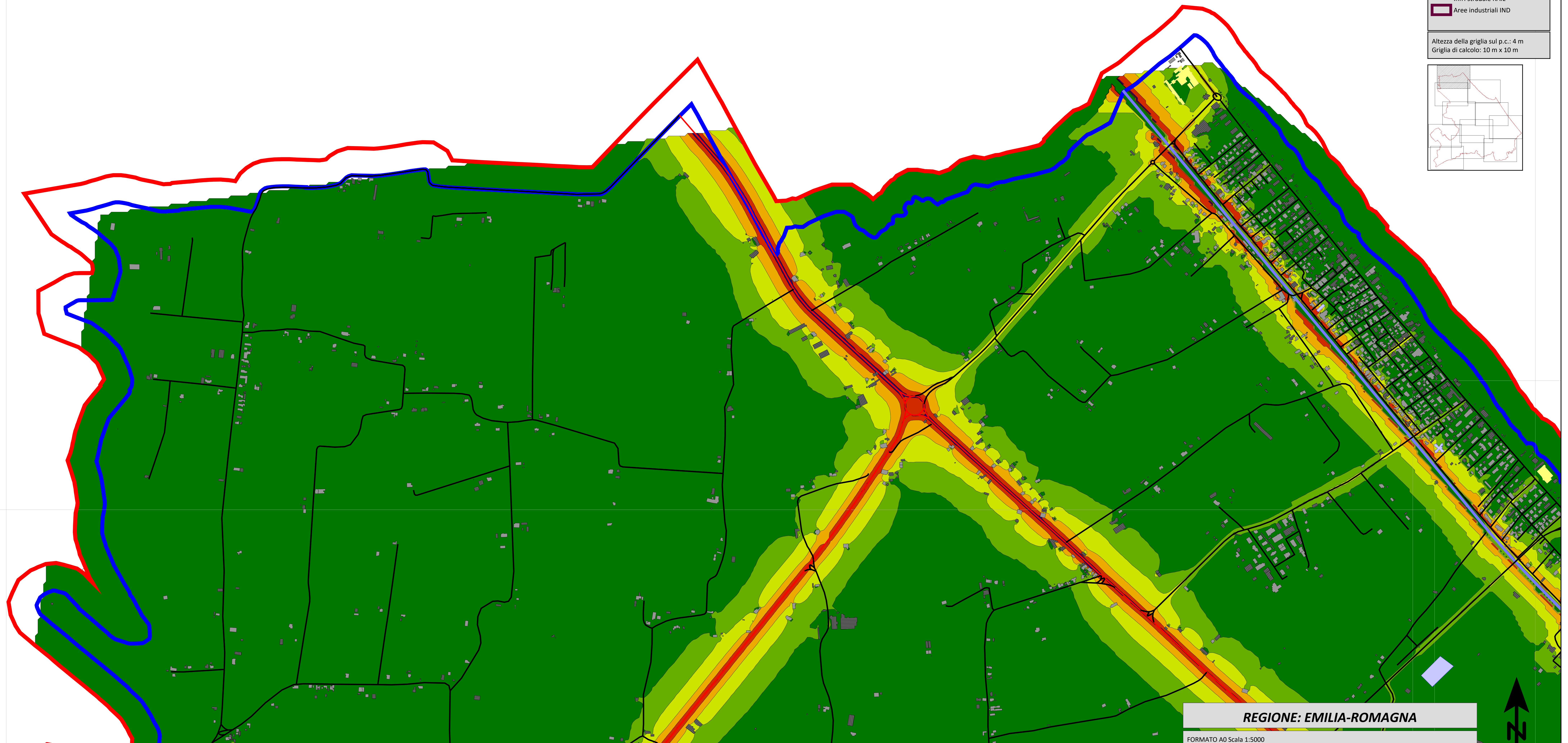
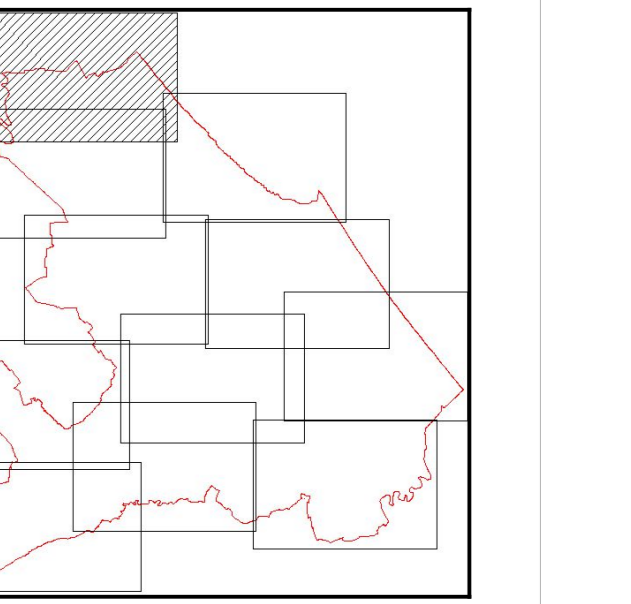
Inquadramento Cartografico



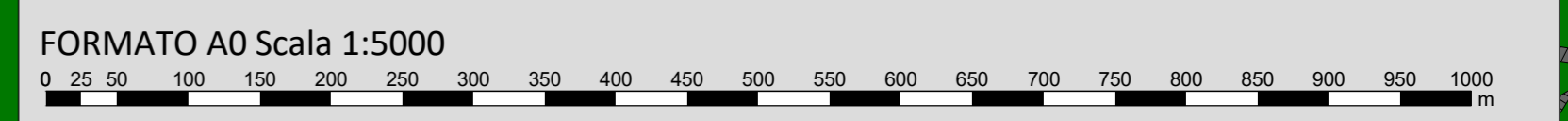


- LEGENDA**
- Edifici residenziali
 - Fabbricati
 - Edifici scolastici
 - Edifici sanitari
 - Infr. stradale ROAD
 - Area di calcolo
 - Infr. stradale MAJOR ROAD
 - Barriere antirumore
 - Confine comunale
 - Infr. stradale RAIL
 - Aree industriali IND

Altezza della griglia sul p.c.: 4 m
Griglia di calcolo: 10 m x 10 m



REGIONE: EMILIA-ROMAGNA

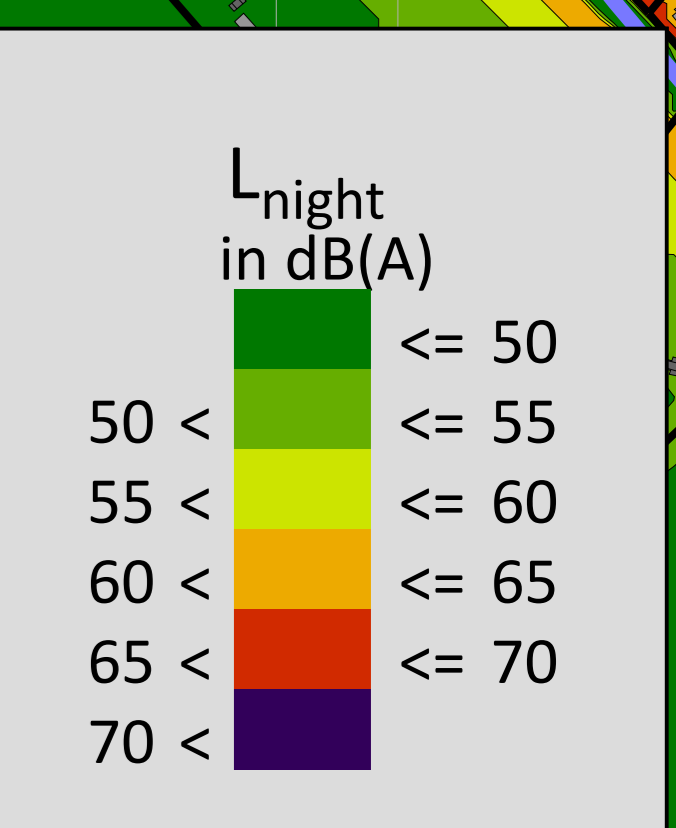
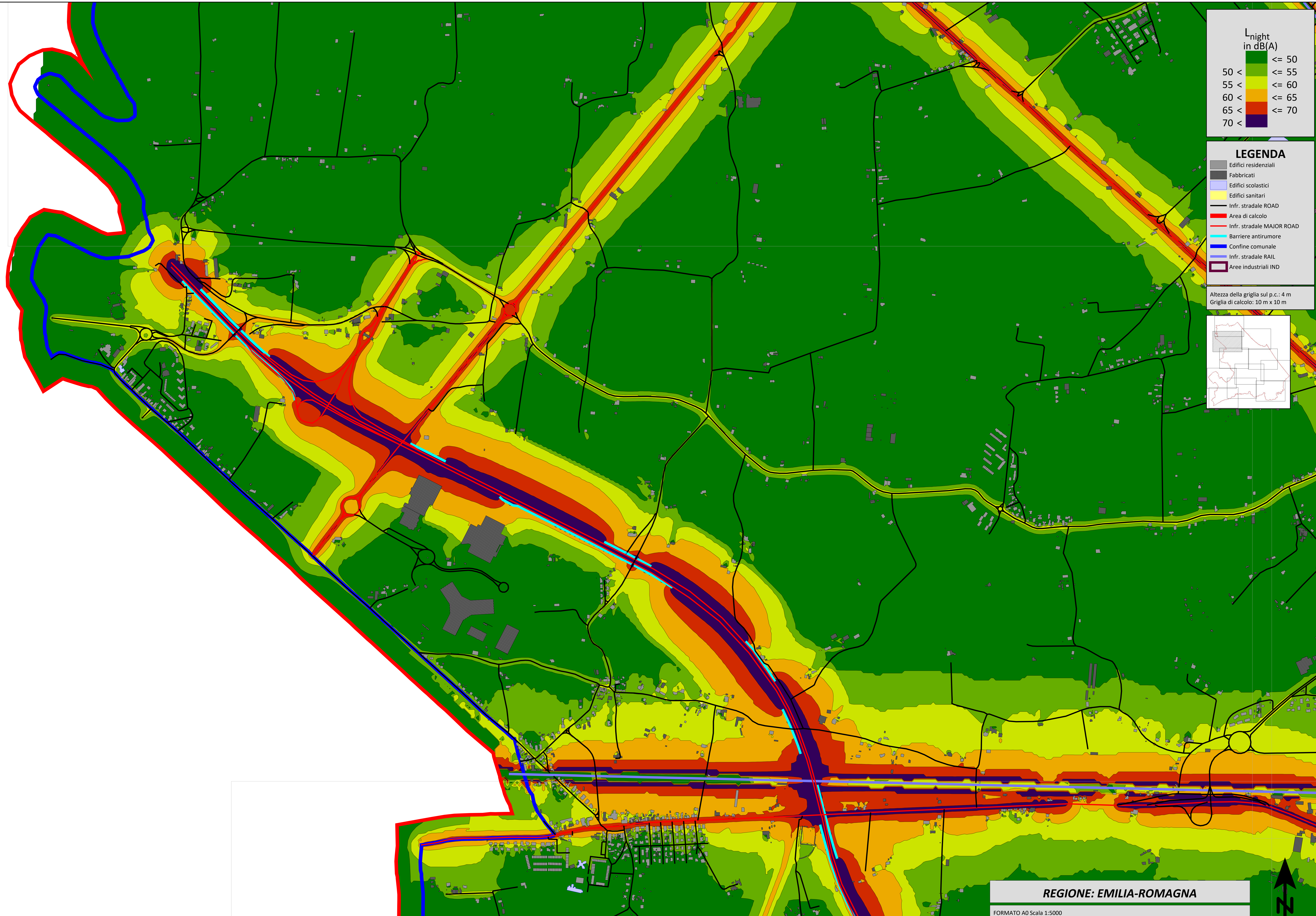


Comune di Rimini



VIE EN.RO.SE. Ingegneria S.r.l.

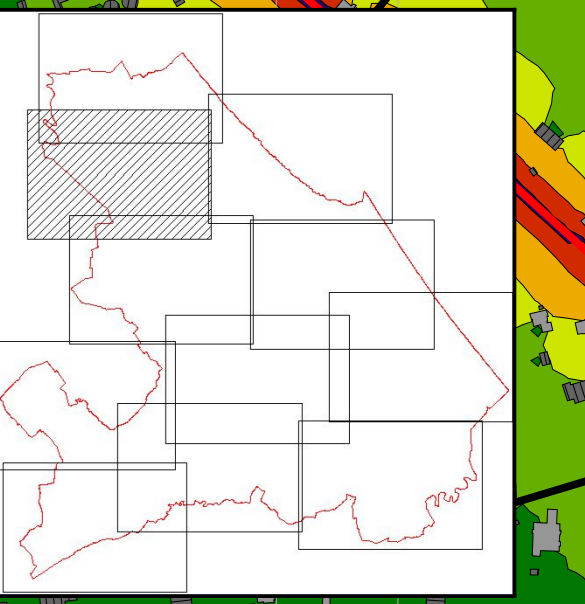
Decreto Legislativo 19/08/2005, n. 194 "Attuazione della direttiva 2002/49/CE relativa alla determinazione e alla gestione del rumore ambientale"
Piano d'Azione - Aggiornamento 2018 - AGGLOMERATO DI RIMINI (agglomerato con più di 100.000 abitanti)



LEGENDA

- Edifici residenziali
- Fabbricati
- Edifici scolastici
- Edifici sanitari
- Infr. stradale ROAD
- Area di calcolo
- Infr. stradale MAJOR ROAD
- Barriere antirumore
- Confine comunale
- Infr. stradale RAIL
- Aree industriali IND

Altezza della griglia sul p.c.: 4 m
Griglia di calcolo: 10 m x 10 m



REGIONE: EMILIA-ROMAGNA

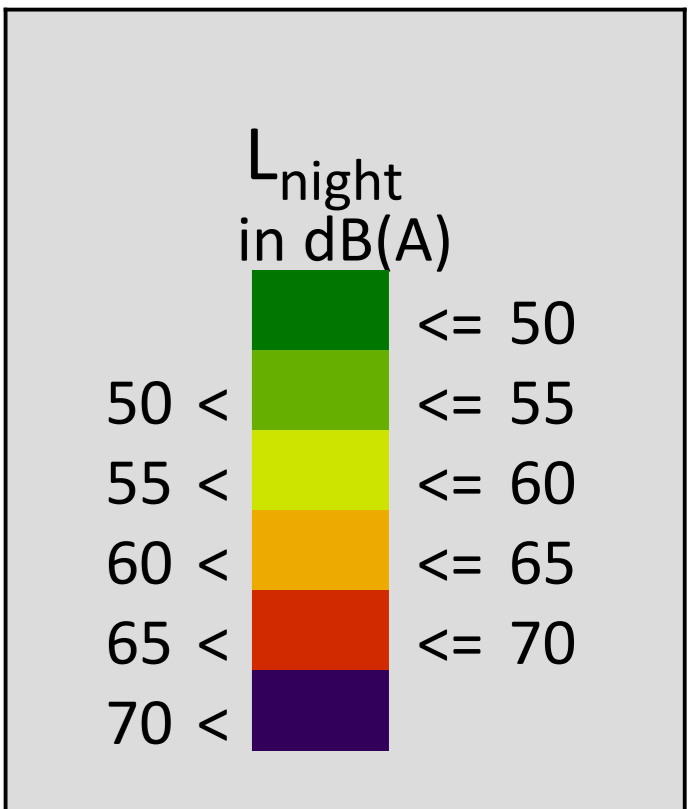
FORMATO A0 Scala 1:5000

Comune di Rimini

VIE EN.RO.SE. Ingegneria S.r.l.

Decreto Legislativo 19/08/2005, n. 194 "Attuazione della direttiva 2002/49/CE relativa alla determinazione e alla gestione del rumore ambientale"
Piano d'Azione - Aggiornamento 2018 - AGGLOMERATO DI RIMINI (agglomerato con più di 100.000 abitanti)

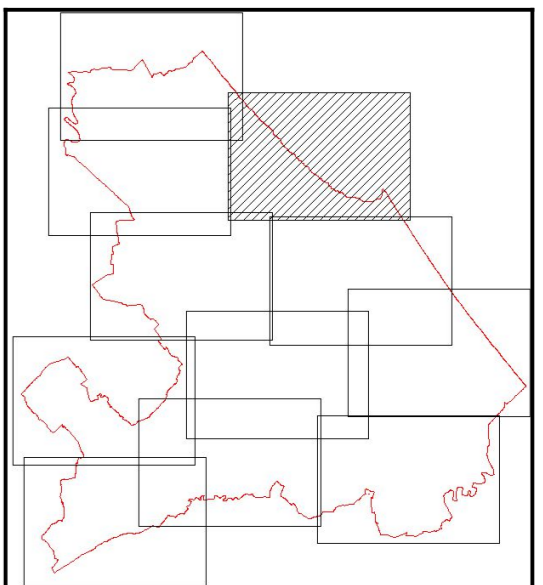
IT_a_AP_Ag00035_Allegato_4.pdf - Mappe acustiche del contributo di tutte le sorgenti (OVERALL SOURCES) - L_{night} configurazione post operam - Tav. 2/11



LEGENDA

- Edifici residenziali
- Fabbricati
- Edifici scolastici
- Edifici sanitari
- Infr. stradale ROAD
- Area di calcolo
- Infr. stradale MAJOR ROAD
- Barriere antirumore
- Confine comunale
- Infr. stradale RAIL
- Aree industriali IND

Altezza della griglia sul p.c.: 4 m
Griglia di calcolo: 10 m x 10 m



REGIONE: EMILIA-ROMAGNA

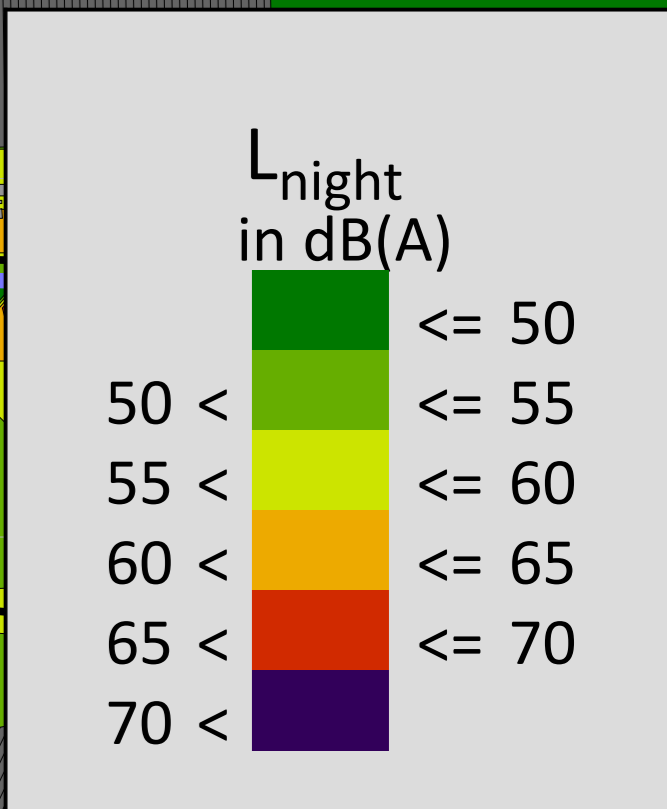
FORMATO A0 Scala 1:5000

Comune di Rimini

VIE EN.RO.SE. Ingegneria S.r.l.

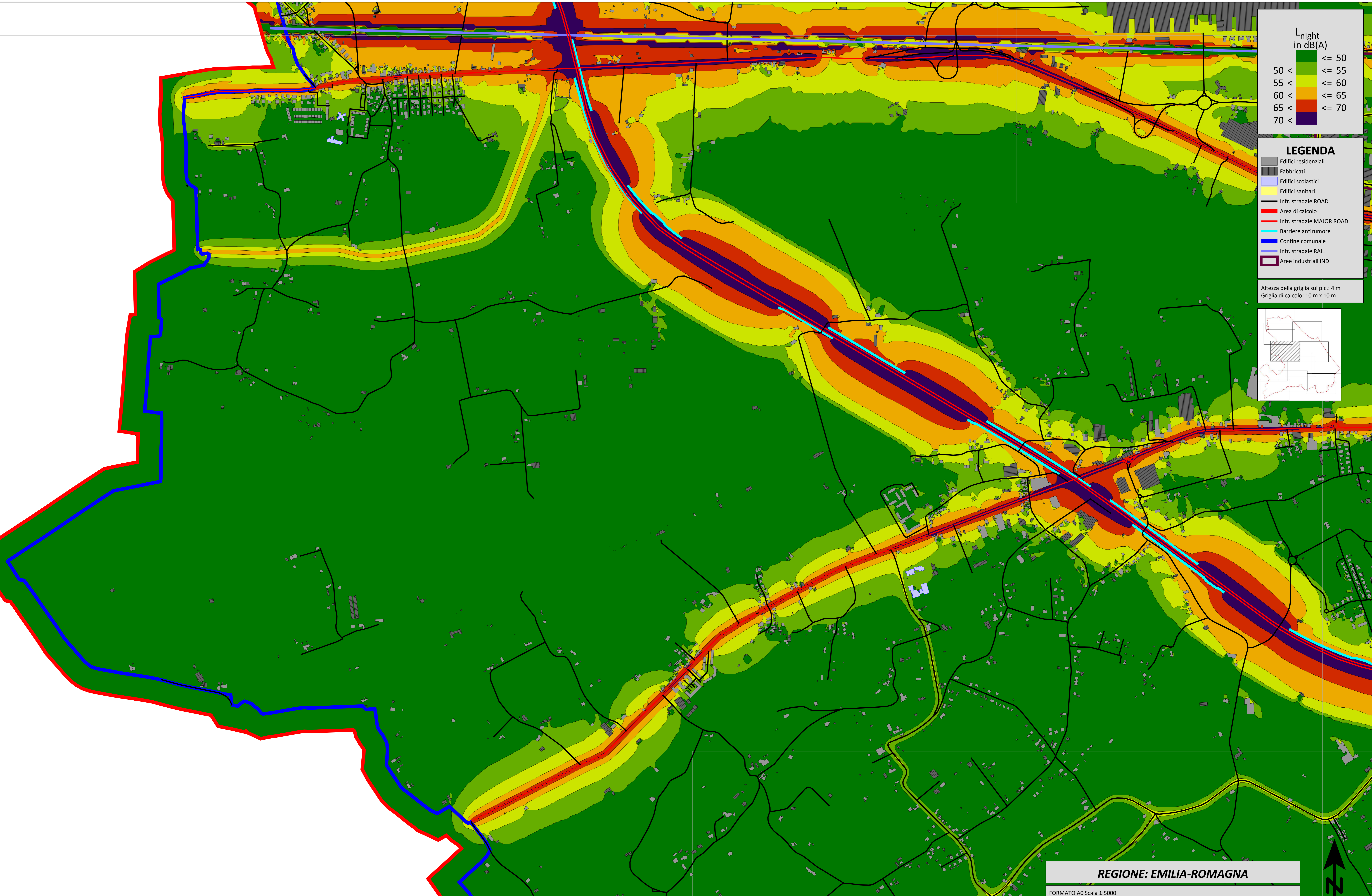
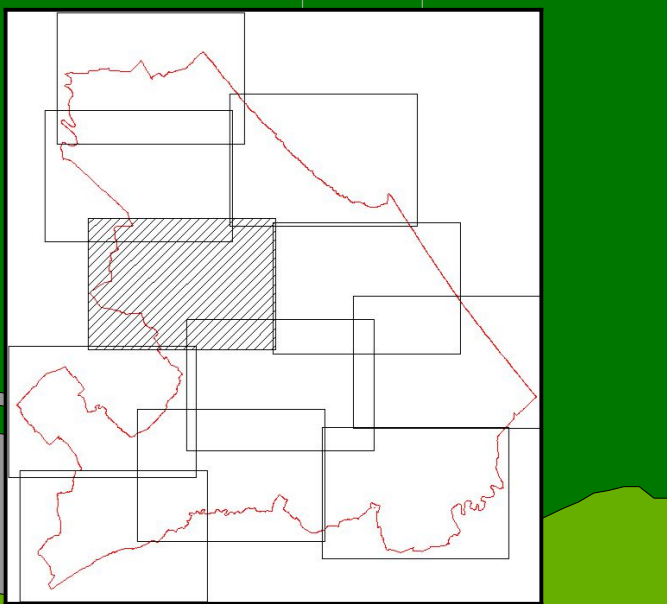
Decreto Legislativo 19/08/2005, n. 194 "Attuazione della direttiva 2002/49/CE relativa alla determinazione e alla gestione del rumore ambientale"
 Piano d'Azione - Aggiornamento 2018 - AGGLOMERATO DI RIMINI (agglomerato con più di 100.000 abitanti)

IT_a_AP_Ag00035_Allegato_4.pdf - Mappe acustiche del contributo di tutte le sorgenti (OVERALL SOURCES) - L_{night} configurazione post operam - Tav. 3/11



- LEGENDA**
- Edifici residenziali
 - Fabbricati
 - Edifici scolastici
 - Edifici sanitari
 - Infr. stradale ROAD
 - Area di calcolo
 - Infr. stradale MAJOR ROAD
 - Barriere antirumore
 - Confine comunale
 - Infr. stradale RAIL
 - Aree industriali IND

Altezza della griglia sul p.c.: 4 m
 Griglia di calcolo: 10 m x 10 m



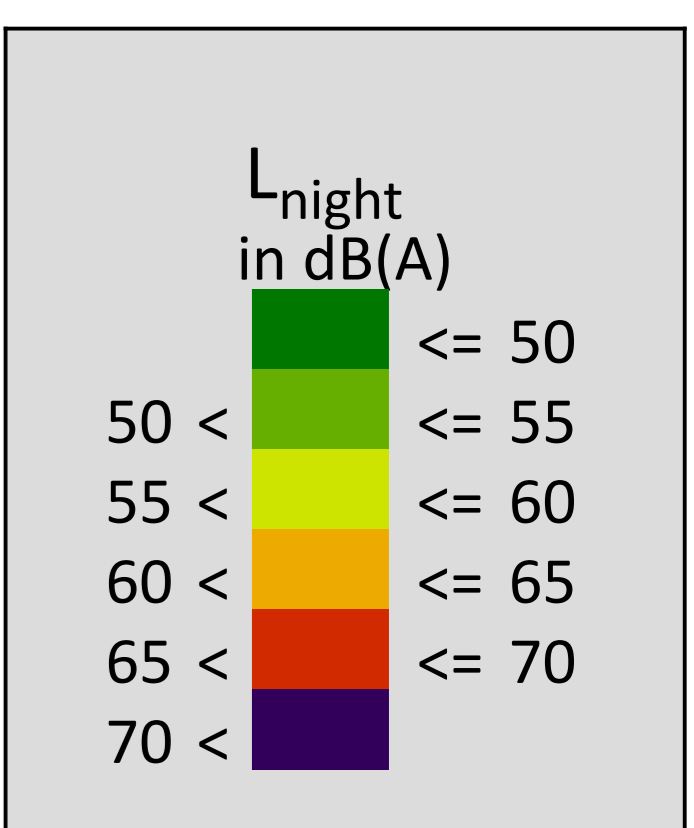
REGIONE: EMILIA-ROMAGNA

FORMATO A0 Scala 1:5000



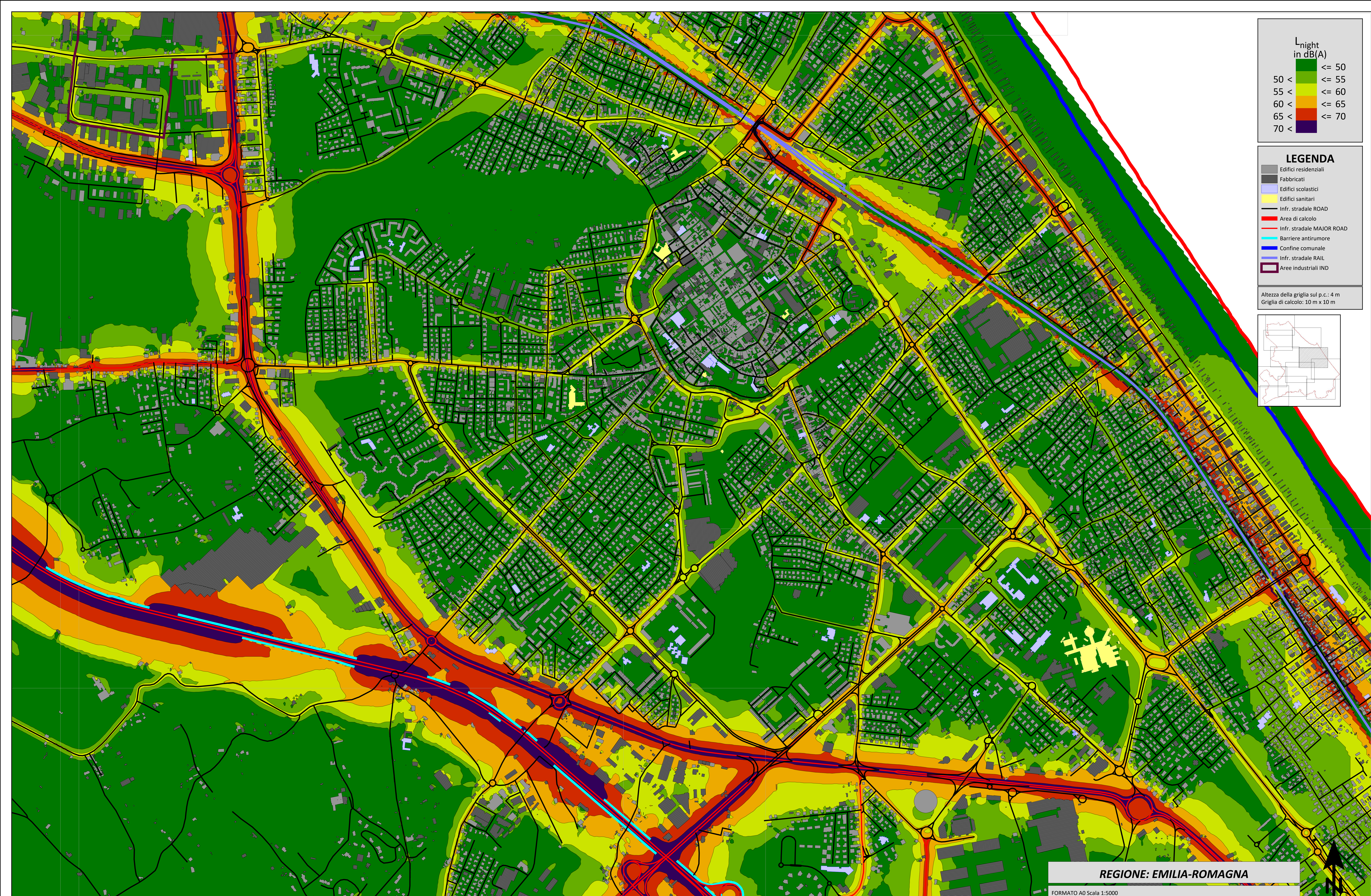
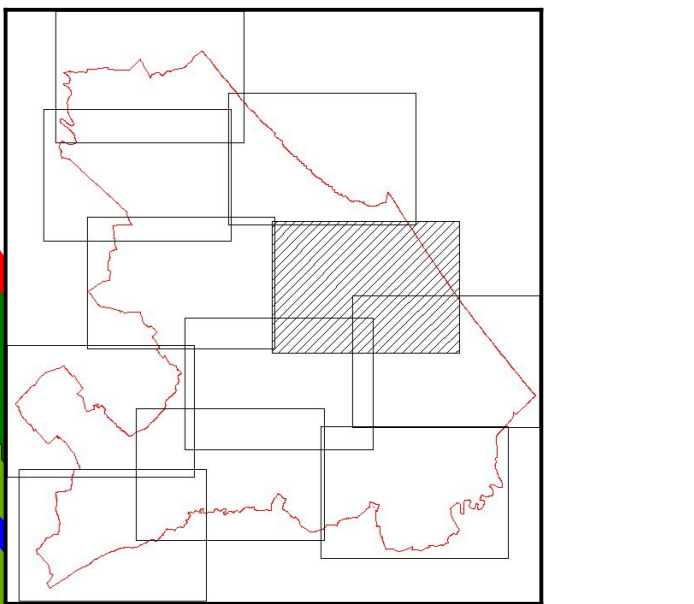
Decreto Legislativo 19/08/2005, n. 194 "Attuazione della direttiva 2002/49/CE relativa alla determinazione e alla gestione del rumore ambientale"
 Piano d'Azione - Aggiornamento 2018 - AGGLOMERATO DI RIMINI (agglomerato con più di 100.000 abitanti)

IT_a_AP_Ag00035_Allegato_4.pdf - Mappe acustiche del contributo di tutte le sorgenti (OVERALL SOURCES) - L_{night} configurazione post operam - Tav. 4/11



- LEGENDA**
- Edifici residenziali
 - Fabbricati
 - Edifici scolastici
 - Edifici sanitari
 - Infr. stradale ROAD
 - Area di calcolo
 - Infr. stradale MAJOR ROAD
 - Barriere antirumore
 - Confine comunale
 - Infr. stradale RAIL
 - Aree industriali IND

Altezza della griglia sul p.c.: 4 m
Griglia di calcolo: 10 m x 10 m



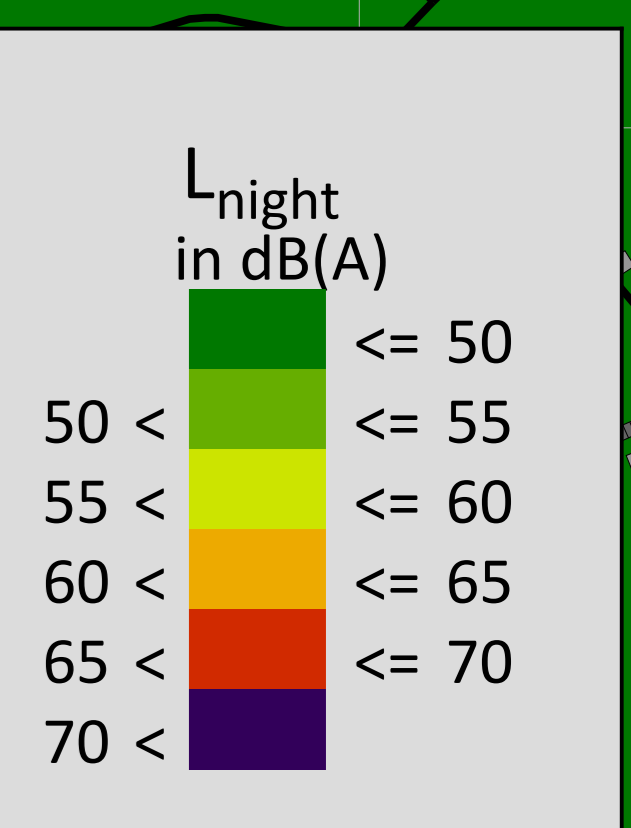
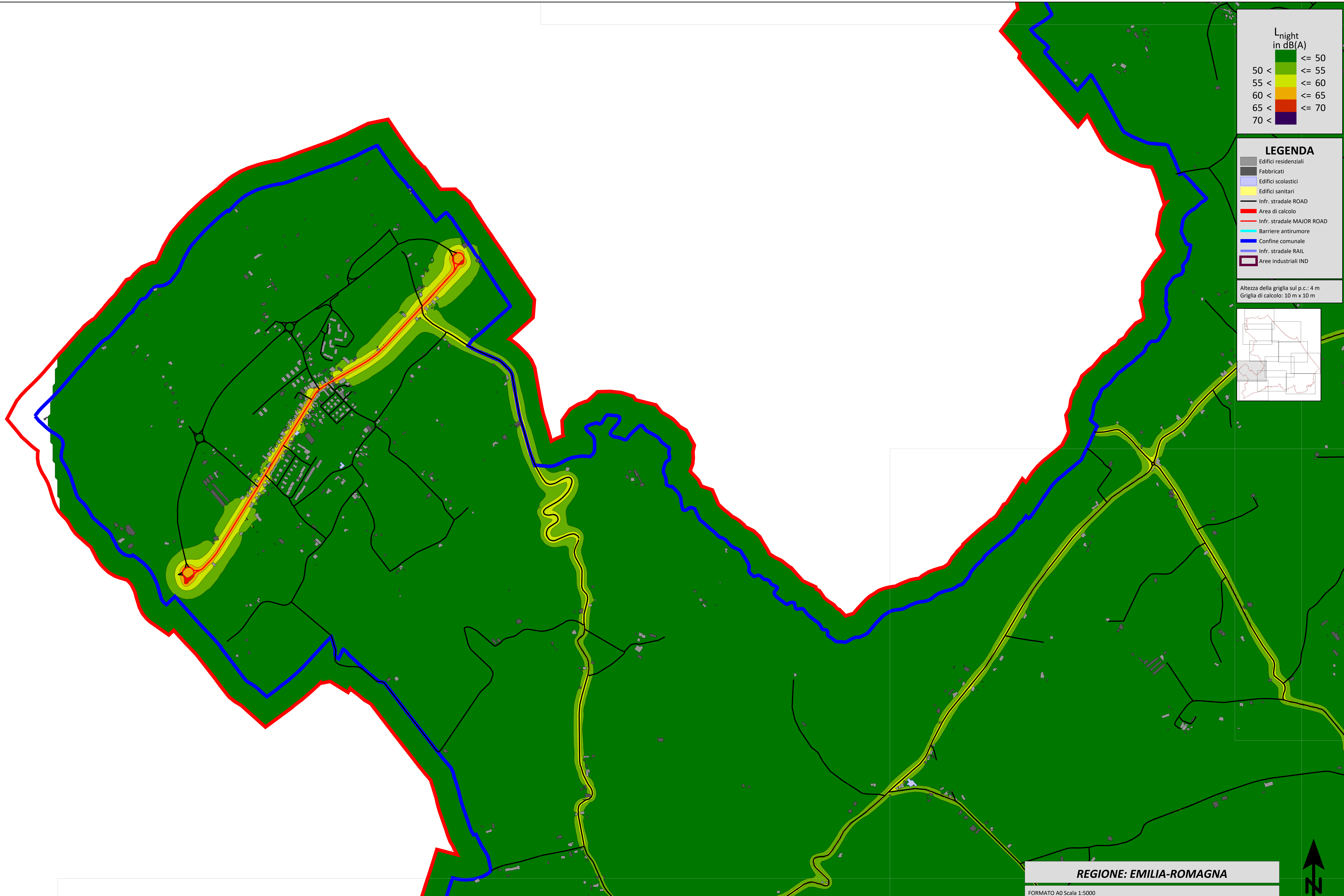
REGIONE: EMILIA-ROMAGNA

FORMATO A0 Scala 1:5000

Comune di Rimini

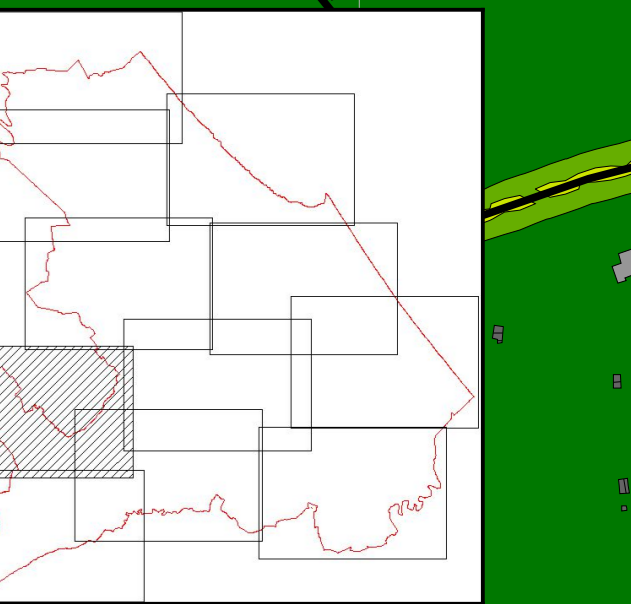
VIE EN.RO.SE. Ingegneria S.r.l.

Decreto Legislativo 19/08/2005, n. 194 "Attuazione della direttiva 2002/49/CE relativa alla determinazione e alla gestione del rumore ambientale"
Piano d'Azione - Aggiornamento 2018 - AGGLOMERATO DI RIMINI (agglomerato con più di 100.000 abitanti)

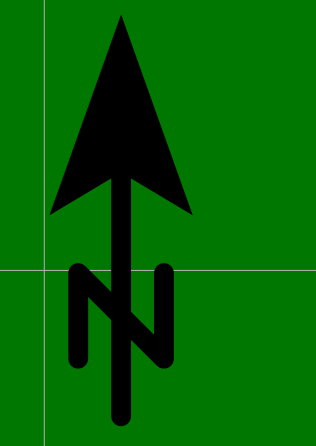
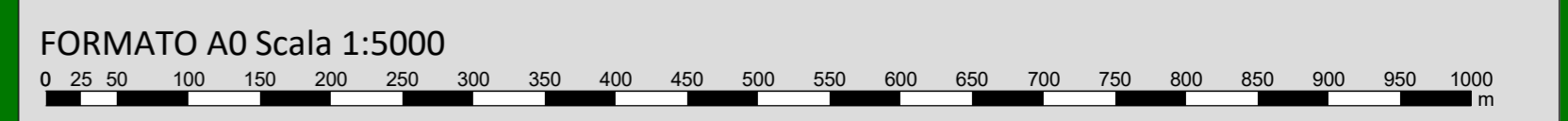


- LEGENDA**
- Edifici residenziali
 - Fabbricati
 - Edifici scolastici
 - Edifici sanitari
 - Infr. stradale ROAD
 - Area di calcolo
 - Infr. stradale MAIOR ROAD
 - Barriere antirumore
 - Confine comunale
 - Infr. stradale RAIL
 - Aree industriali IND

Altezza della griglia sul p.c.: 4 m
 Griglia di calcolo: 10 m x 10 m



REGIONE: EMILIA-ROMAGNA



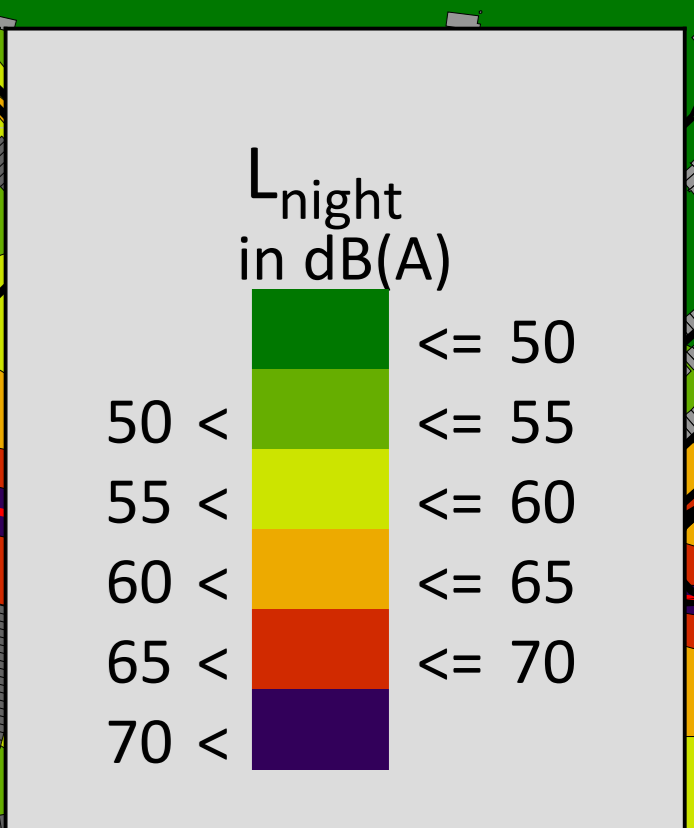
Decreto Legislativo 19/08/2005, n. 194 "Attuazione della direttiva 2002/49/CE relativa alla determinazione e alla gestione del rumore ambientale"
 Piano d'Azione - Aggiornamento 2018 - AGGLOMERATO DI RIMINI (agglomerato con più di 100.000 abitanti)

IT_a_AP_Ag00035_Allegato_4.pdf - Mappe acustiche del contributo di tutte le sorgenti (OVERALL SOURCES) - L_{night} configurazione post operam - Tav. 6/11

FORMATO A0 Scala 1:5000

Comune di Rimini

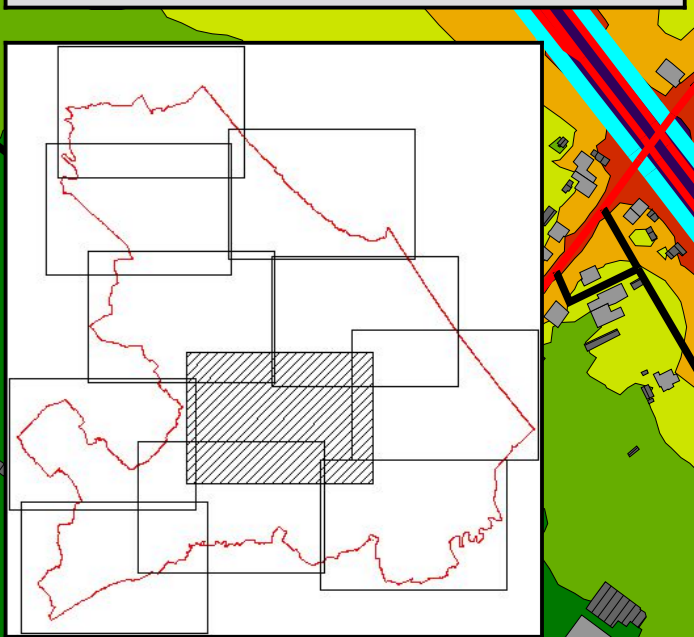
VIE EN.RO.SE. Ingegneria S.r.l.



LEGENDA

- Edifici residenziali
- Fabbricati
- Edifici scolastici
- Edifici sanitari
- Infr. stradale ROAD
- Area di calcolo
- Infr. stradale MAJOR ROAD
- Barriere antirumore
- Confine comunale
- Infr. stradale RAIL
- Aree industriali IND

Altezza della griglia sul p.c.: 4 m
Griglia di calcolo: 10 m x 10 m

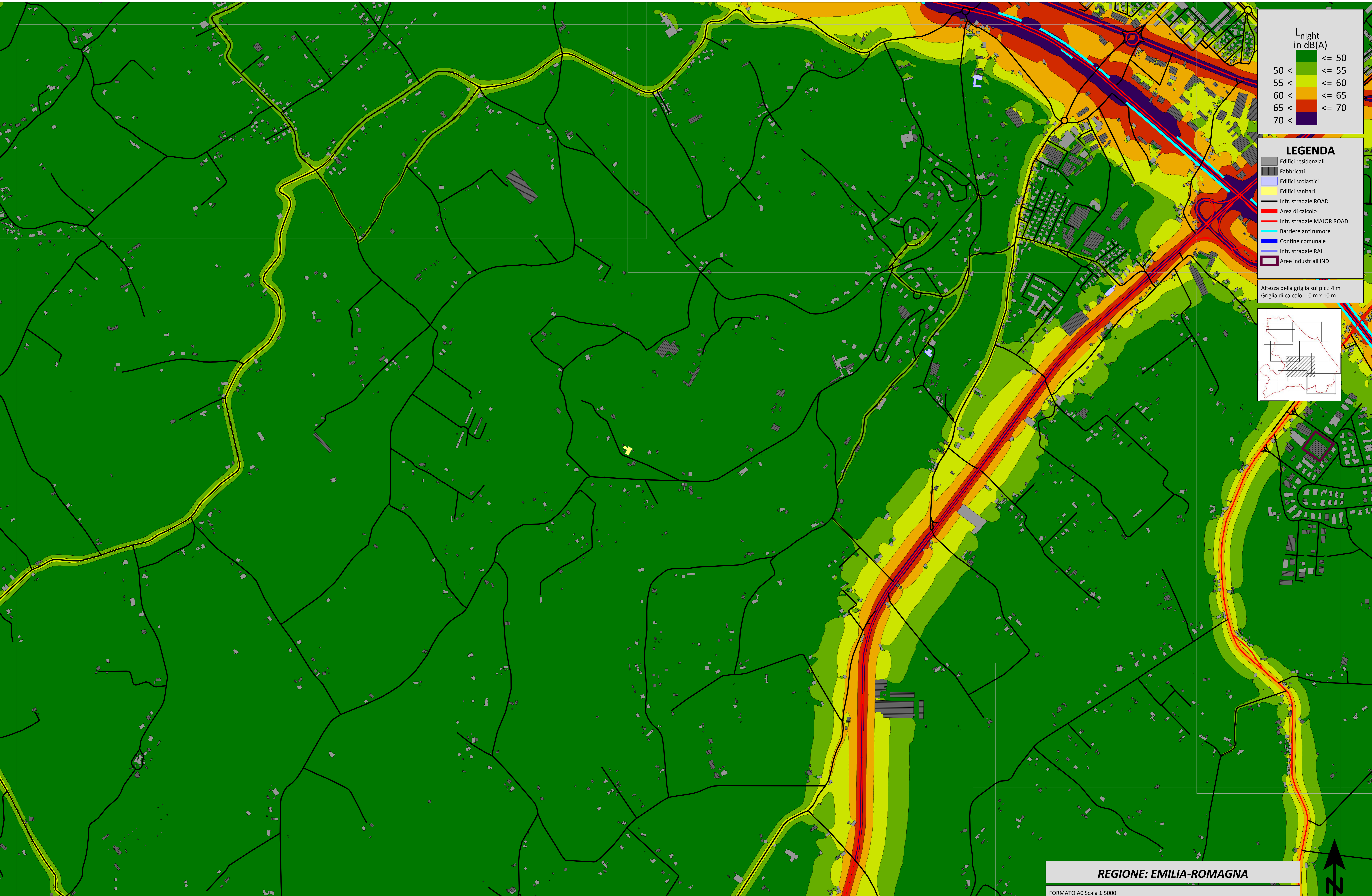


REGIONE: EMILIA-ROMAGNA

FORMATO A0 Scala 1:5000

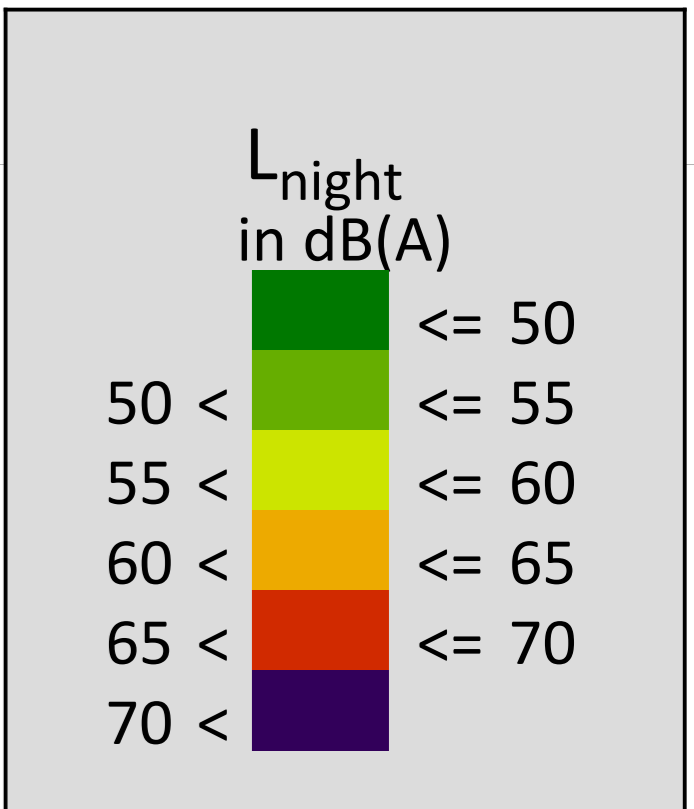
Comune di Rimini

VIE EN.RO.SE. Ingegneria S.r.l.



Decreto Legislativo 19/08/2005, n. 194 "Attuazione della direttiva 2002/49/CE relativa alla determinazione e alla gestione del rumore ambientale"
 Piano d'Azione - Aggiornamento 2018 - AGGLOMERATO DI RIMINI (agglomerato con più di 100.000 abitanti)

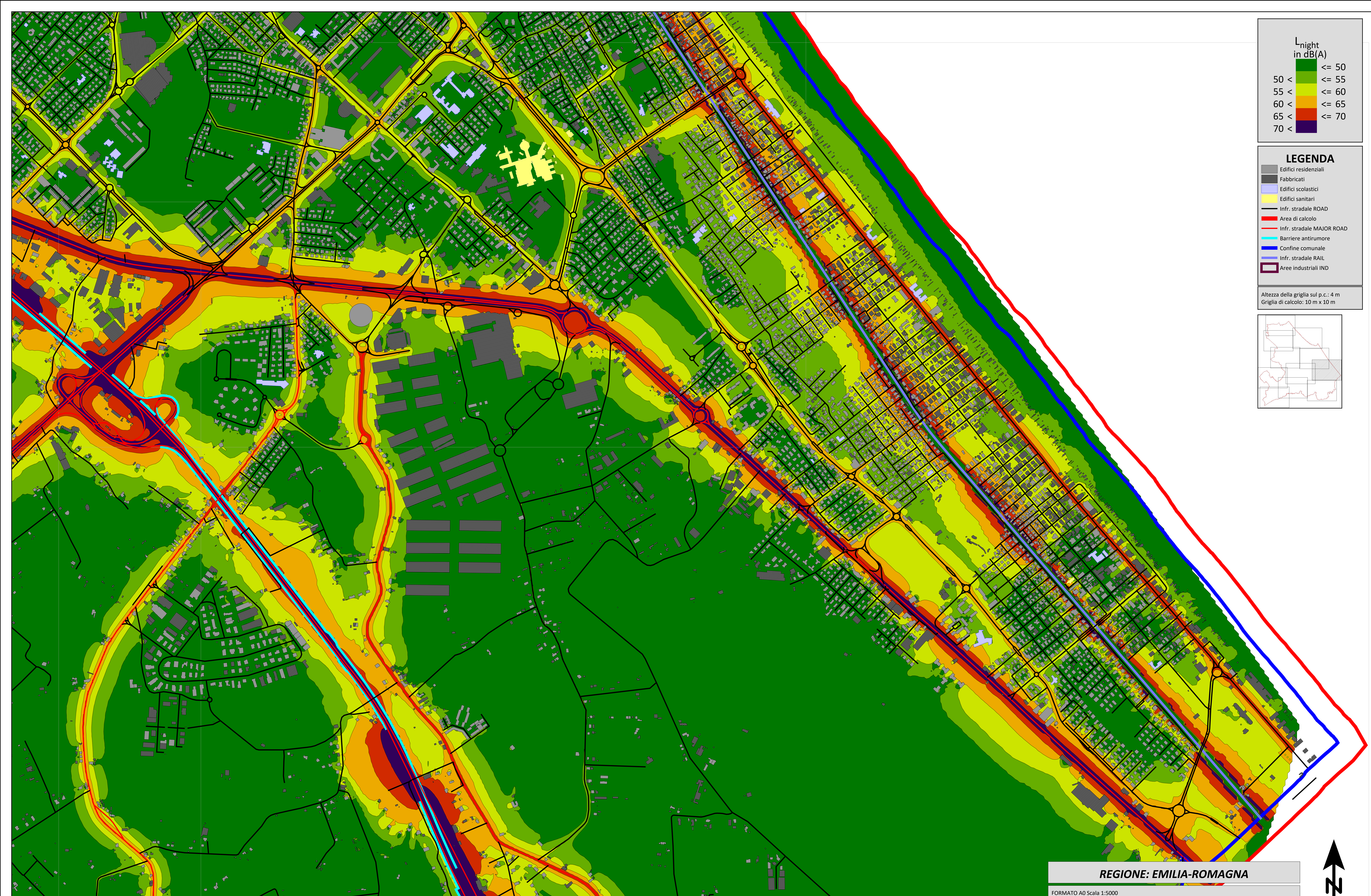
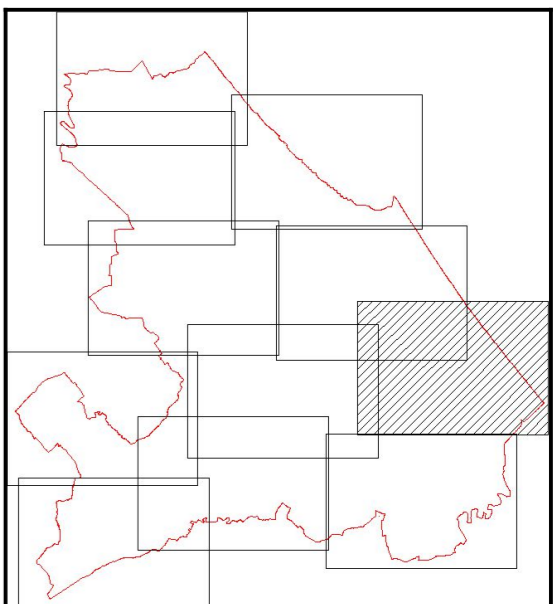
IT_a_AP_Ag00035_Allegato_4.pdf - Mappe acustiche del contributo di tutte le sorgenti (OVERALL SOURCES) - L_{night} configurazione post operam - Tav. 7/11



LEGENDA

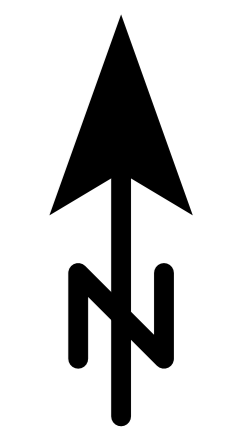
- Edifici residenziali
- Fabbricati
- Edifici scolastici
- Edifici sanitari
- Infr. stradale ROAD
- Area di calcolo
- Infr. stradale MAIOR ROAD
- Barriere antirumore
- Confine comunale
- Infr. stradale RAIL
- Aree industriali IND

Altezza della griglia sul p.c.: 4 m
Griglia di calcolo: 10 m x 10 m



REGIONE: EMILIA-ROMAGNA

FORMATO A0 Scala 1:5000

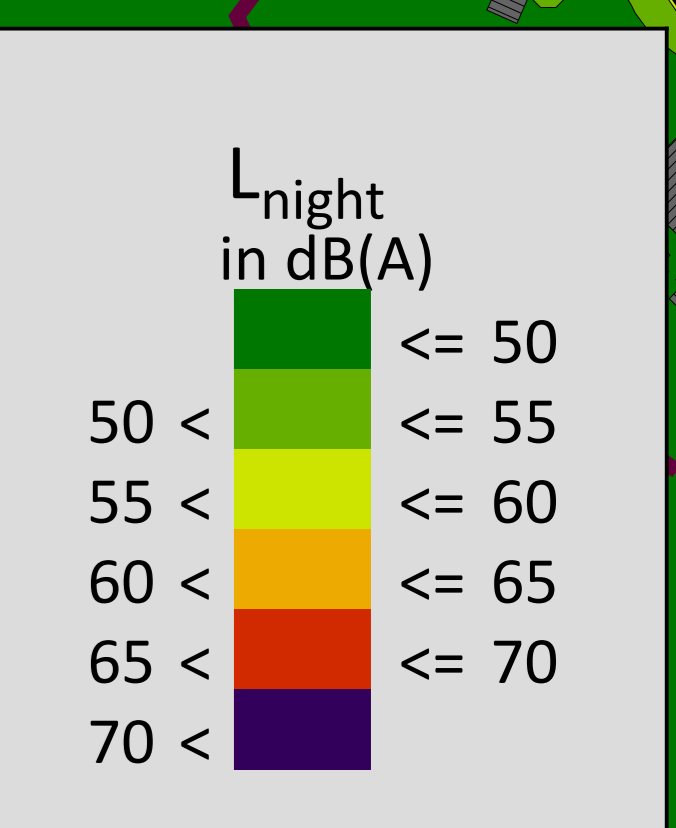
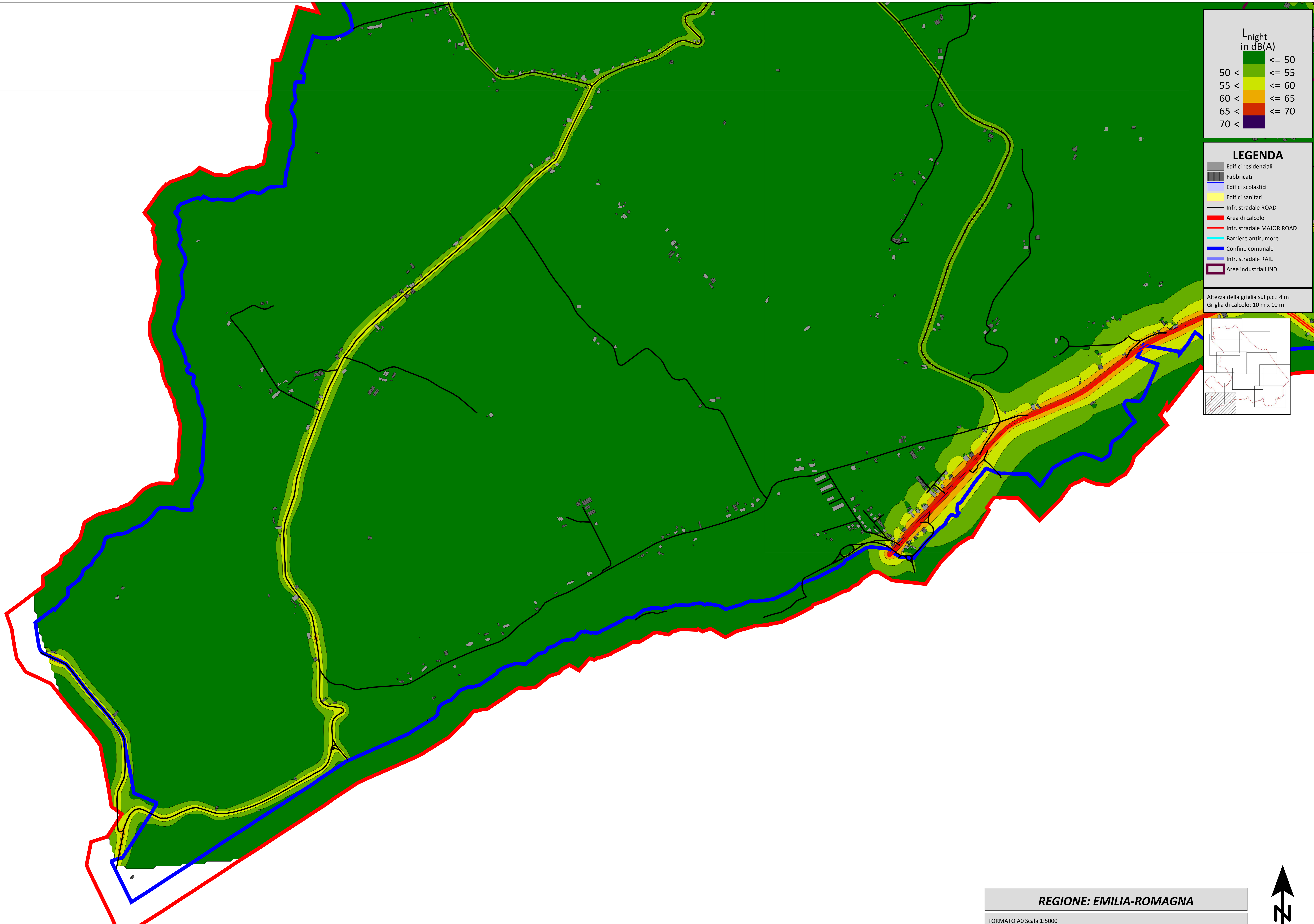


Decreto Legislativo 19/08/2005, n. 194 "Attuazione della direttiva 2002/49/CE relativa alla determinazione e alla gestione del rumore ambientale"
Piano d'Azione - Aggiornamento 2018 - AGGLOMERATO DI RIMINI (agglomerato con più di 100.000 abitanti)

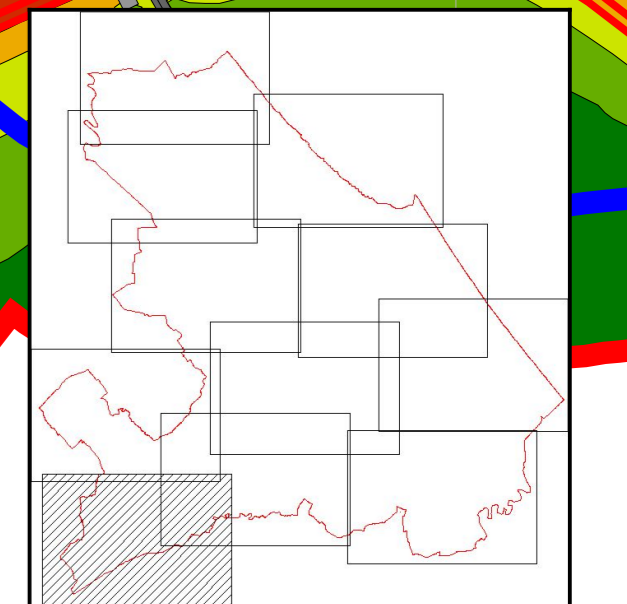
IT_a_AP_Ag00035_Allegato_4.pdf - Mappe acustiche del contributo di tutte le sorgenti (OVERALL SOURCES) - L_{night} configurazione post operam - Tav. 8/11

Comune di Rimini

VIE EN.RO.SE. Ingegneria S.r.l.

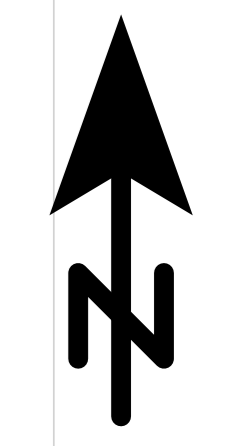


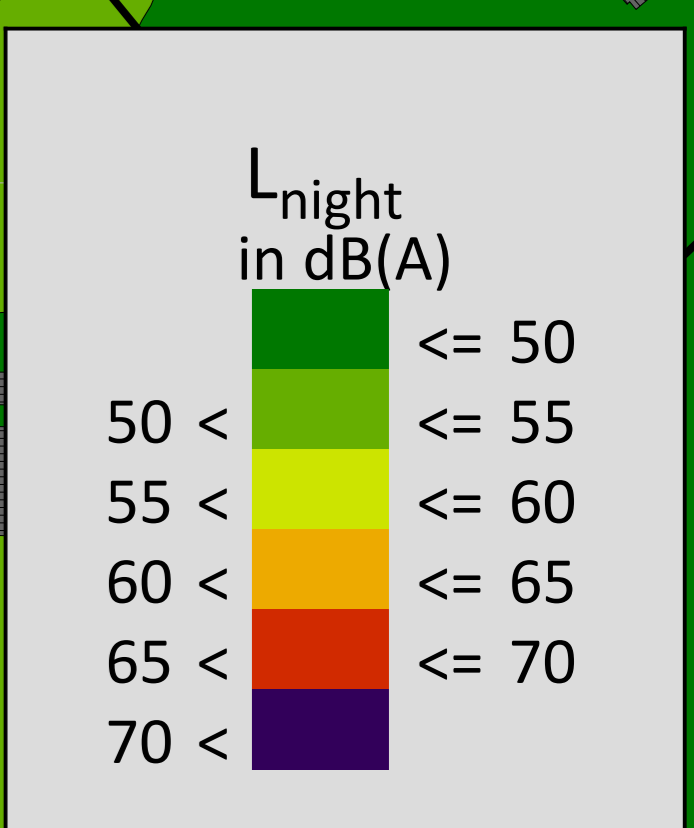
- LEGENDA**
- Edifici residenziali
 - Fabbricati
 - Edifici scolastici
 - Edifici sanitari
 - Infr. stradale ROAD
 - Area di calcolo
 - Infr. stradale MAIOR ROAD
 - Barriere antirumore
 - Confine comunale
 - Infr. stradale RAIL
 - Aree industriali IND
- Altezza della griglia sul p.c.: 4 m
Griglia di calcolo: 10 m x 10 m



REGIONE: EMILIA-ROMAGNA

FORMATO A0 Scala 1:5000

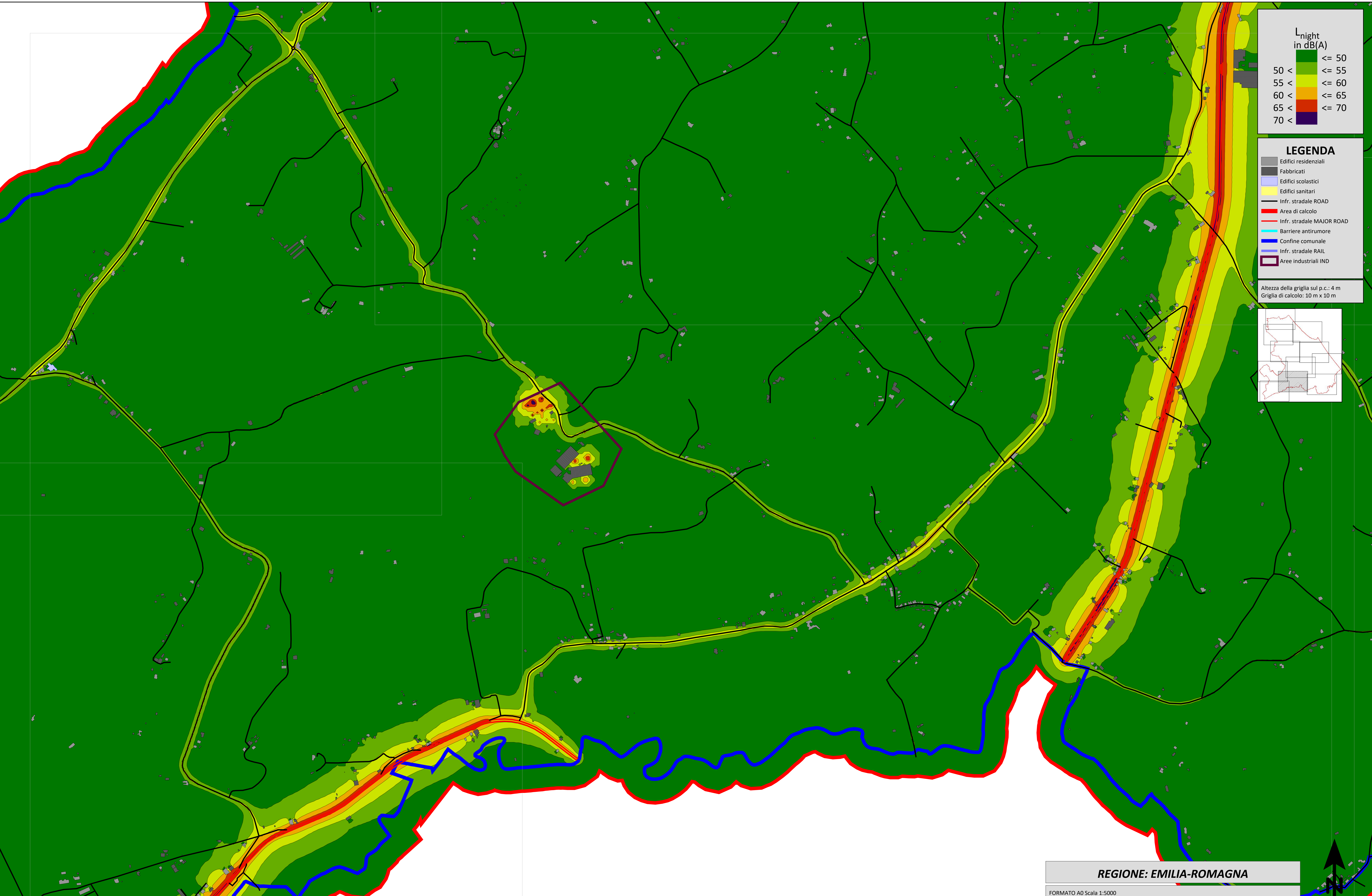
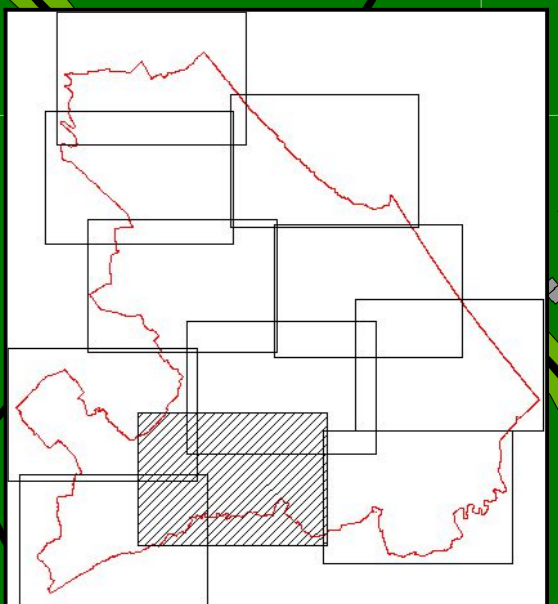




LEGENDA

- Edifici residenziali
- Fabbricati
- Edifici scolastici
- Edifici sanitari
- Infr. stradale ROAD
- Area di calcolo
- Infr. stradale MAJOR ROAD
- Barriere antirumore
- Confine comunale
- Infr. stradale RAIL
- Aree industriali IND

Altezza della griglia sul p.c.: 4 m
Griglia di calcolo: 10 m x 10 m



REGIONE: EMILIA-ROMAGNA

FORMATO A0 Scala 1:5000

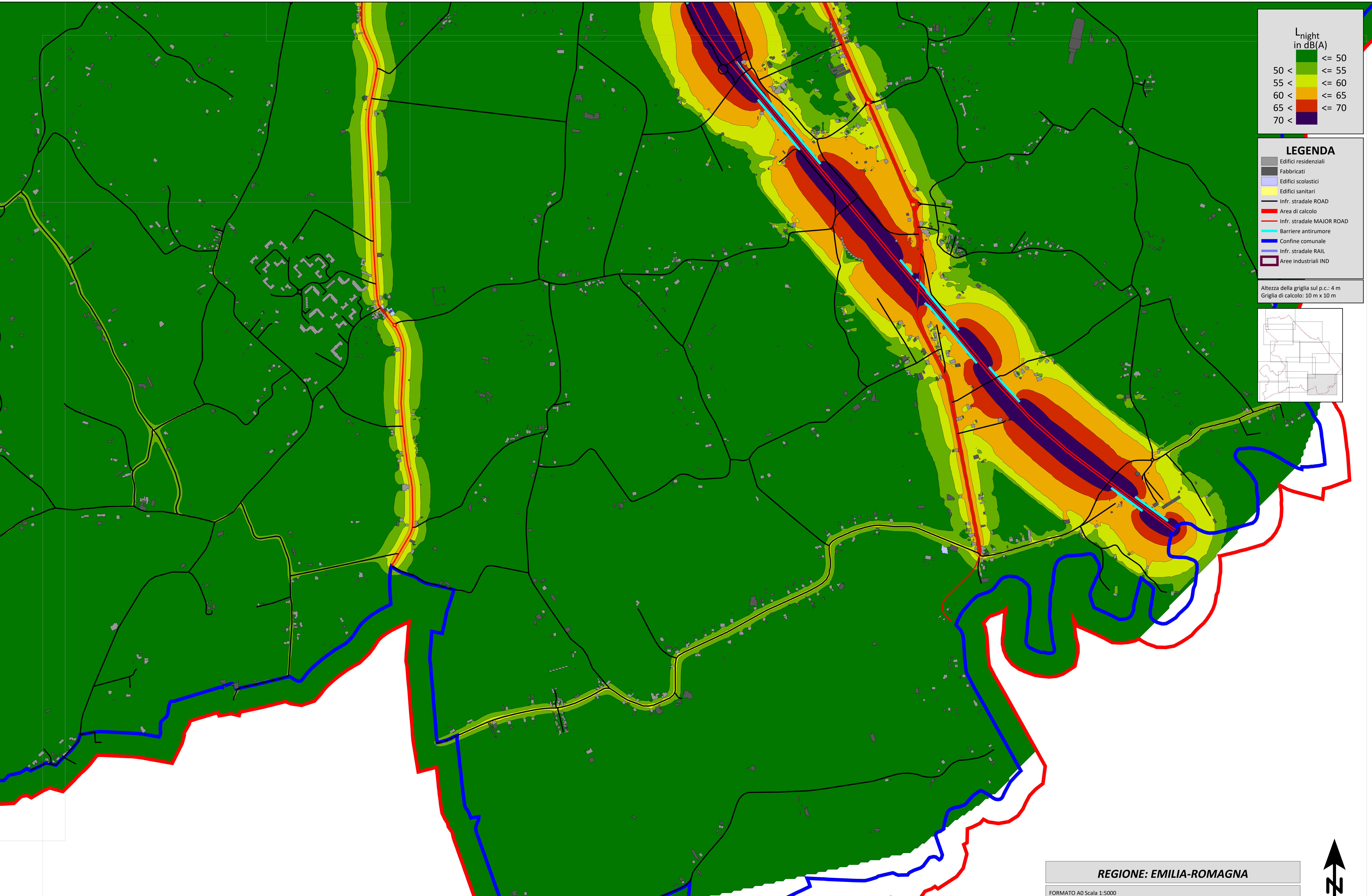
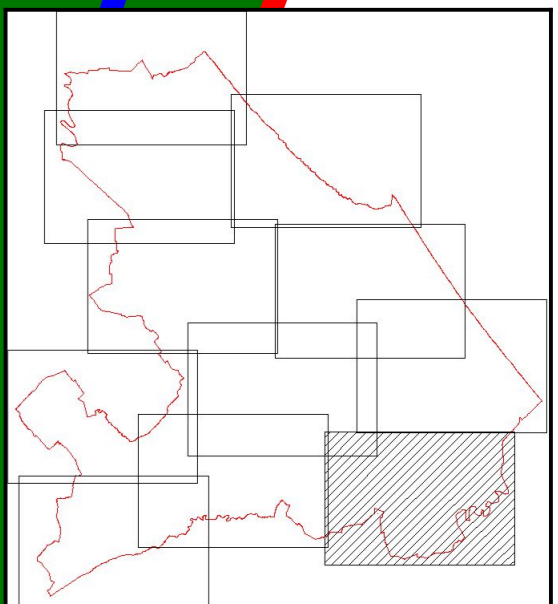
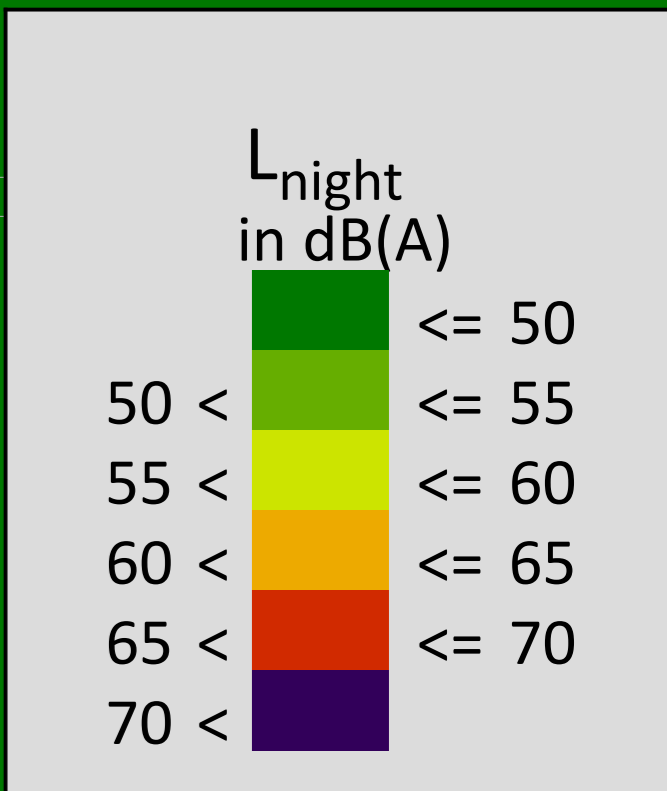
0 25 50 100 150 200 250 300 350 400 450 500 550 600 650 700 750 800 850 900 950 1000

Comune di Rimini

VIE EN.RO.SE. Ingegneria S.r.l.

Decreto Legislativo 19/08/2005, n. 194 "Attuazione della direttiva 2002/49/CE relativa alla determinazione e alla gestione del rumore ambientale"
Piano d'Azione - Aggiornamento 2018 - AGGLOMERATO DI RIMINI (agglomerato con più di 100.000 abitanti)

IT_a_AP_Ag00035_Allegato_4.pdf - Mappe acustiche del contributo di tutte le sorgenti (OVERALL SOURCES) - L_{night} configurazione post operam - Tav. 10/11

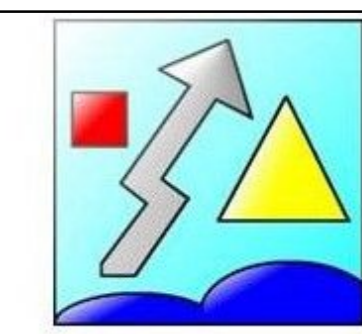


REGIONE: EMILIA-ROMAGNA

FORMATO A0 Scala 1:5000



Comune di Rimini



VIE EN.RO.SE. Ingegneria S.r.l.

