



Decreto Legislativo 19/08/2005, n. 194 "Attuazione della direttiva 2002/49/CE relativa alla determinazione e alla gestione del rumore ambientale"

Mappatura Acustica Strategica - Aggiornamento 2017
AGGLOMERATO DI RIMINI (agglomerato con più di 100.000 abitanti)

Mappatura acustica del contributo di tutte le sorgenti (OVERALLSOURCES) – L_{DEN}
IT_a_DF4_8_2017_Agg_IT_a_ag00035_OverallSources_NoiseAreaMap_Lden



COMUNE DI RIMINI
Direzione Lavori Pubblici e Qualità Urbana
Settore Infrastrutture e Grande Viabilità
U.O. Gestione Ambientale
Via Rosaspina, 21 – 47923 Rimini

RESPONSABILE PROCEDIMENTO

Ing. Alberto Dellavalle

COLLABORATORI TECNICI

Ing. Massimo Paganelli
Ing. Sara Imola
Per. Ind. Roberto Bronzetti



Vie en.ro.se. Ingegneria S.r.l.
Via Stradivari, 19 50127 Firenze
acustica@vienrose.it

DIRETTORE TECNICO

Dott. Ing. Sergio Luzzi
Dott. Ing. Francesco Borchi

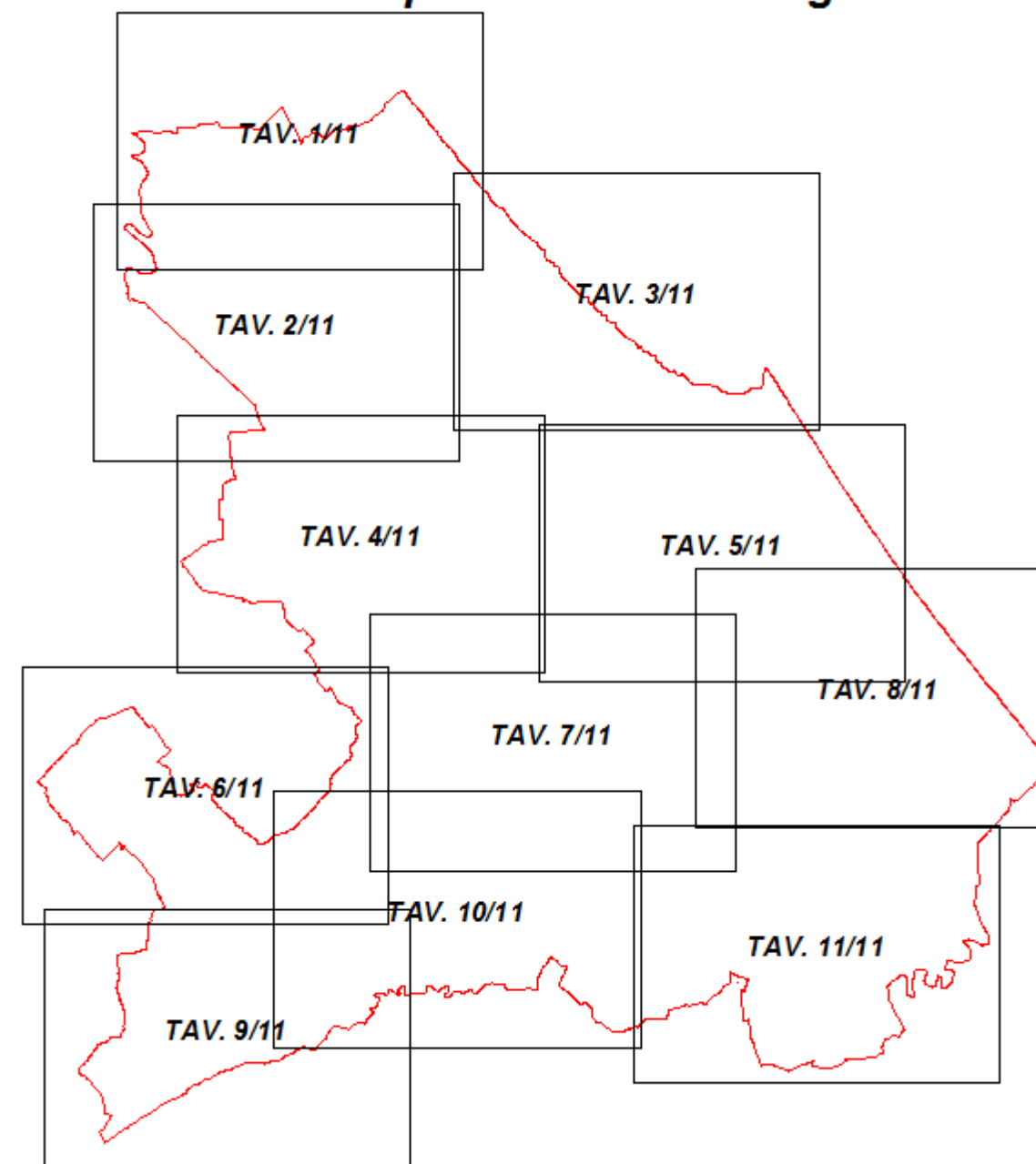
PROJECT MANAGER

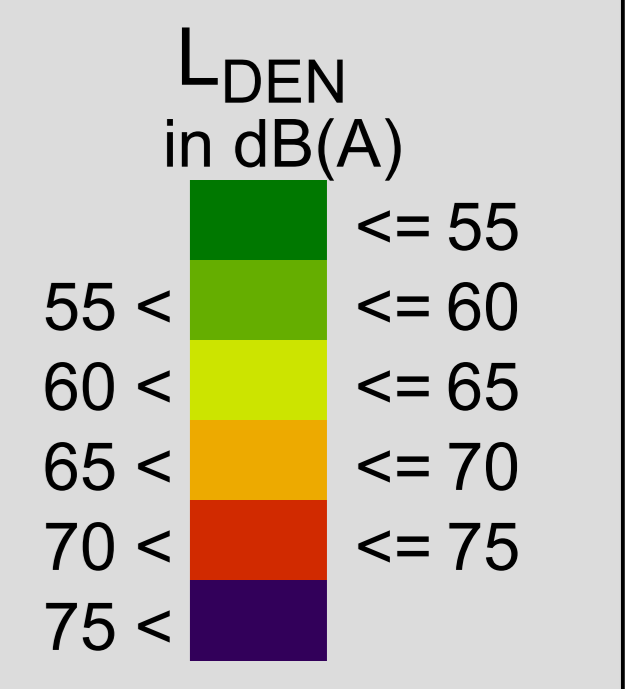
Dott.ssa Raffaella Bellomini

RESPONSABILE MODELLISTICA

Dott. Ing. Andrea Guido Falchi

Inquadramento Cartografico

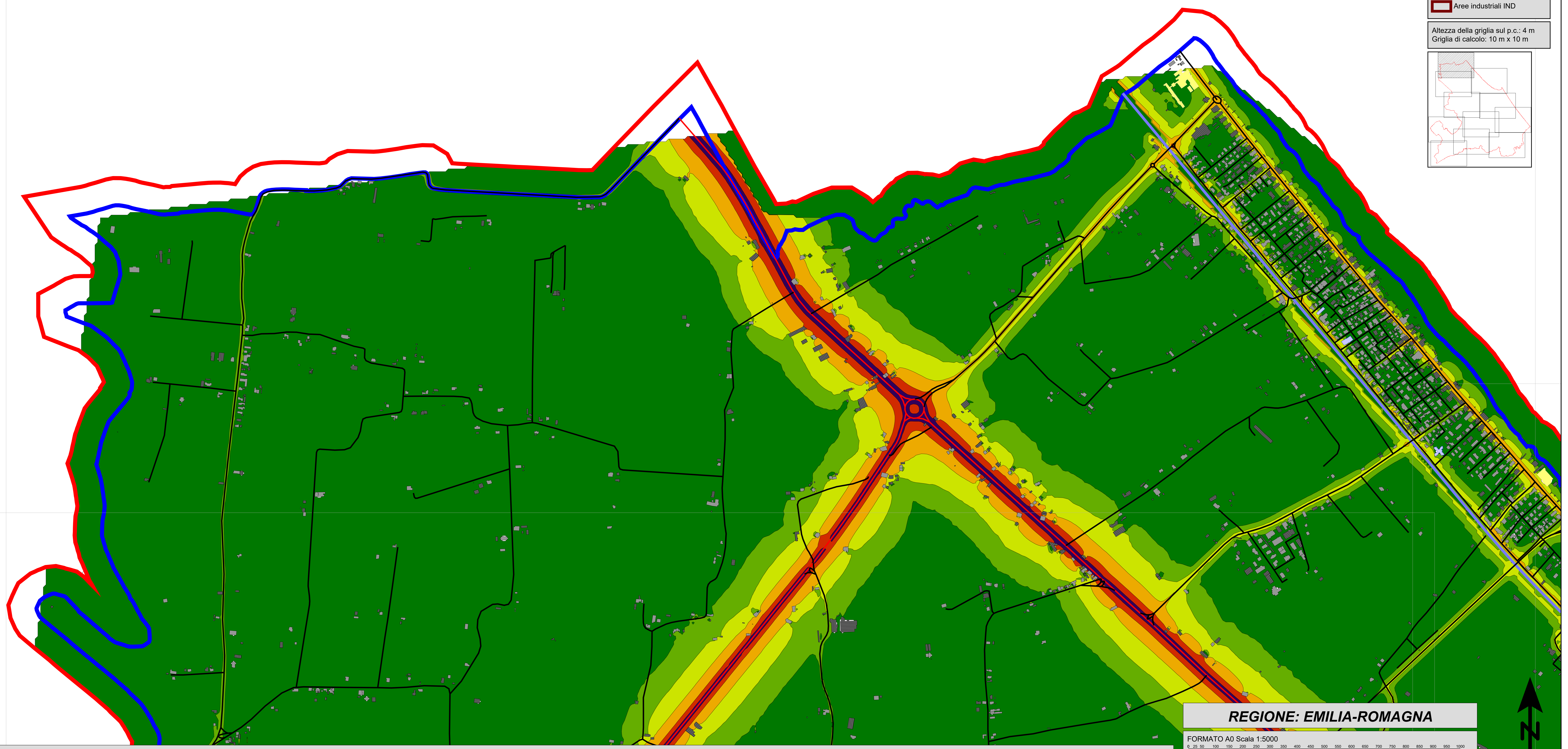
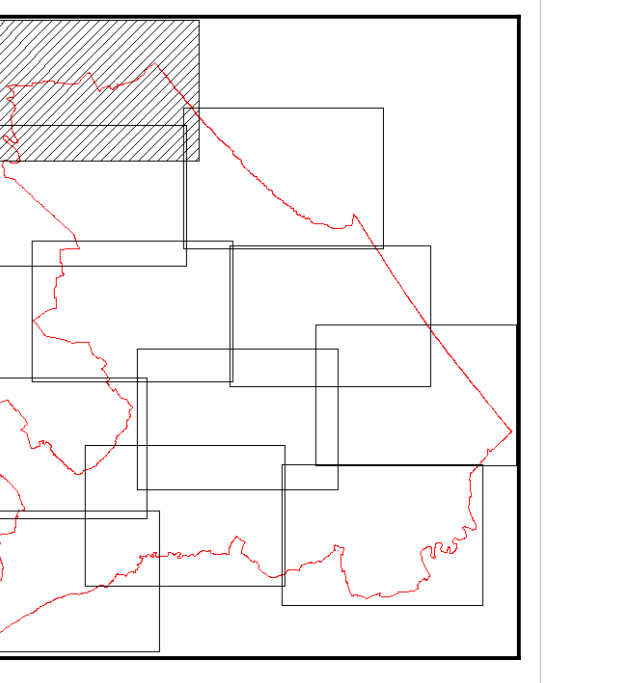




LEGENDA

- Edifici residenziali
- Fabbricati
- Edifici scolastici
- Edifici sanitari
- Infr. stradale ROAD
- Area di calcolo
- Infr. stradale MAJOR ROAD
- Barriere antirumore
- Confine comunale
- Infr. ferroviaria RAIL
- Aree industriali IND

Altezza della griglia sul p.c.: 4 m
Griglia di calcolo: 10 m x 10 m



REGIONE: EMILIA-ROMAGNA

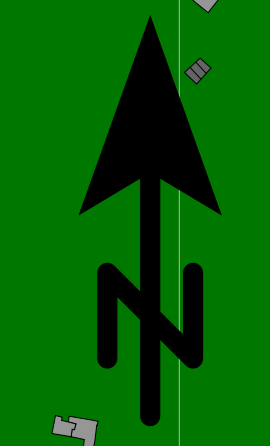
FORMATO A0 Scala 1:5000



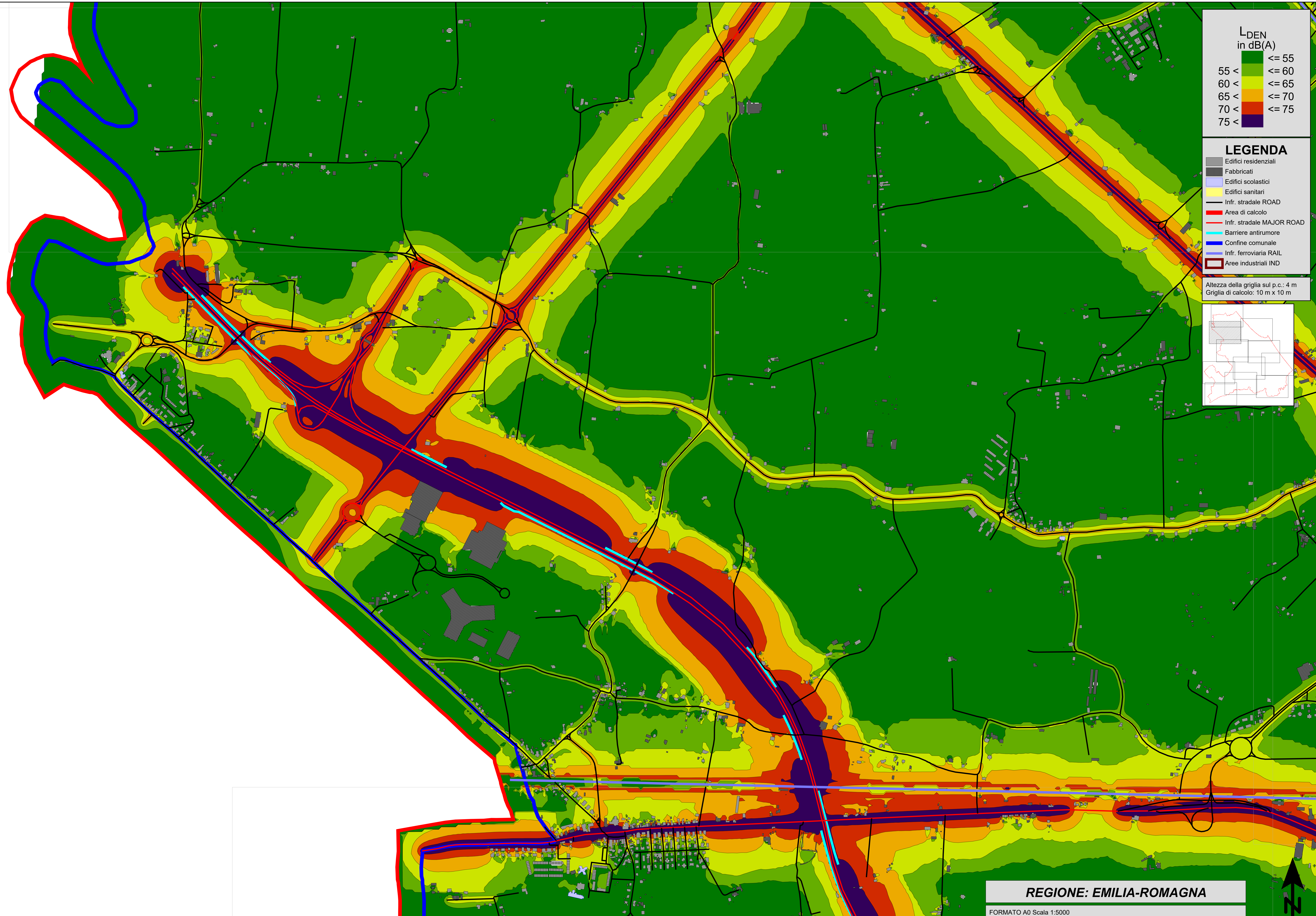
Comune di Rimini



VIE EN.RO.SE. Ingegneria S.r.l.



Decreto Legislativo 19/08/2005, n. 194 "Attuazione della direttiva 2002/49/CE relativa alla determinazione e alla gestione del rumore ambientale"
Mappatura Acustica Strategica - Aggiornamento 2017 - AGGLOMERATO DI RIMINI (agglomerato con più di 100.000 abitanti)



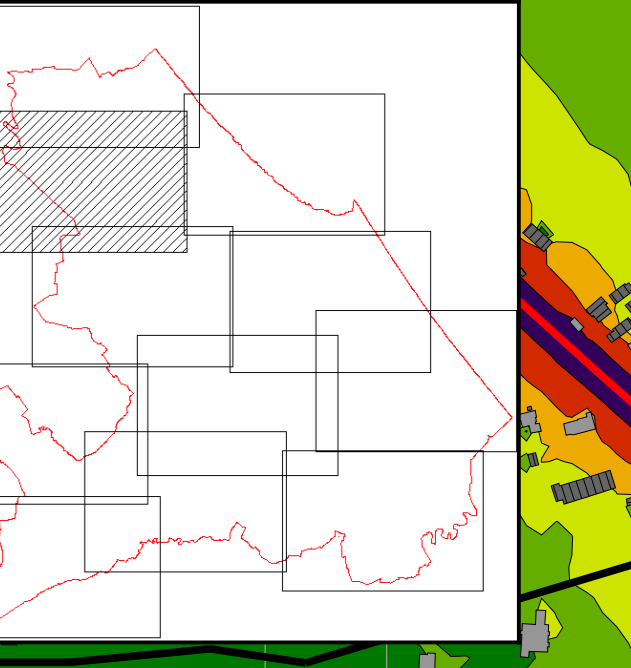
L_{DEN} in dB(A)

≤ 55
55 < ≤ 60
60 < ≤ 65
65 < ≤ 70
70 < ≤ 75
> 75

LEGENDA

- Edifici residenziali
- Fabbricati
- Edifici scolastici
- Edifici sanitari
- Infr. stradale ROAD
- Area di calcolo
- Infr. stradale MAJOR ROAD
- Barriere antirumore
- Confine comunale
- Infr. ferroviaria RAIL
- Aree industriali IND

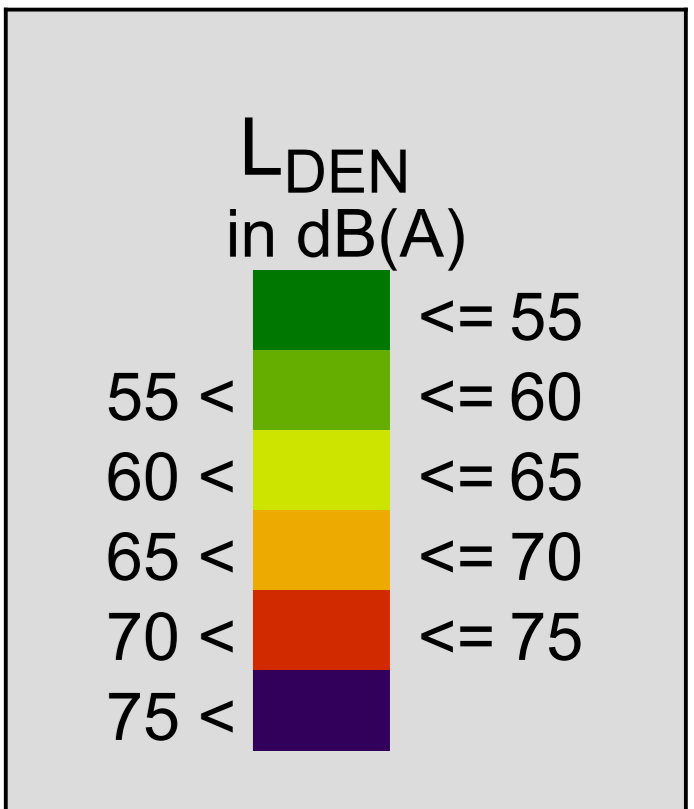
Altezza della griglia sul p.c.: 4 m
Griglia di calcolo: 10 m x 10 m



REGIONE: EMILIA-ROMAGNA

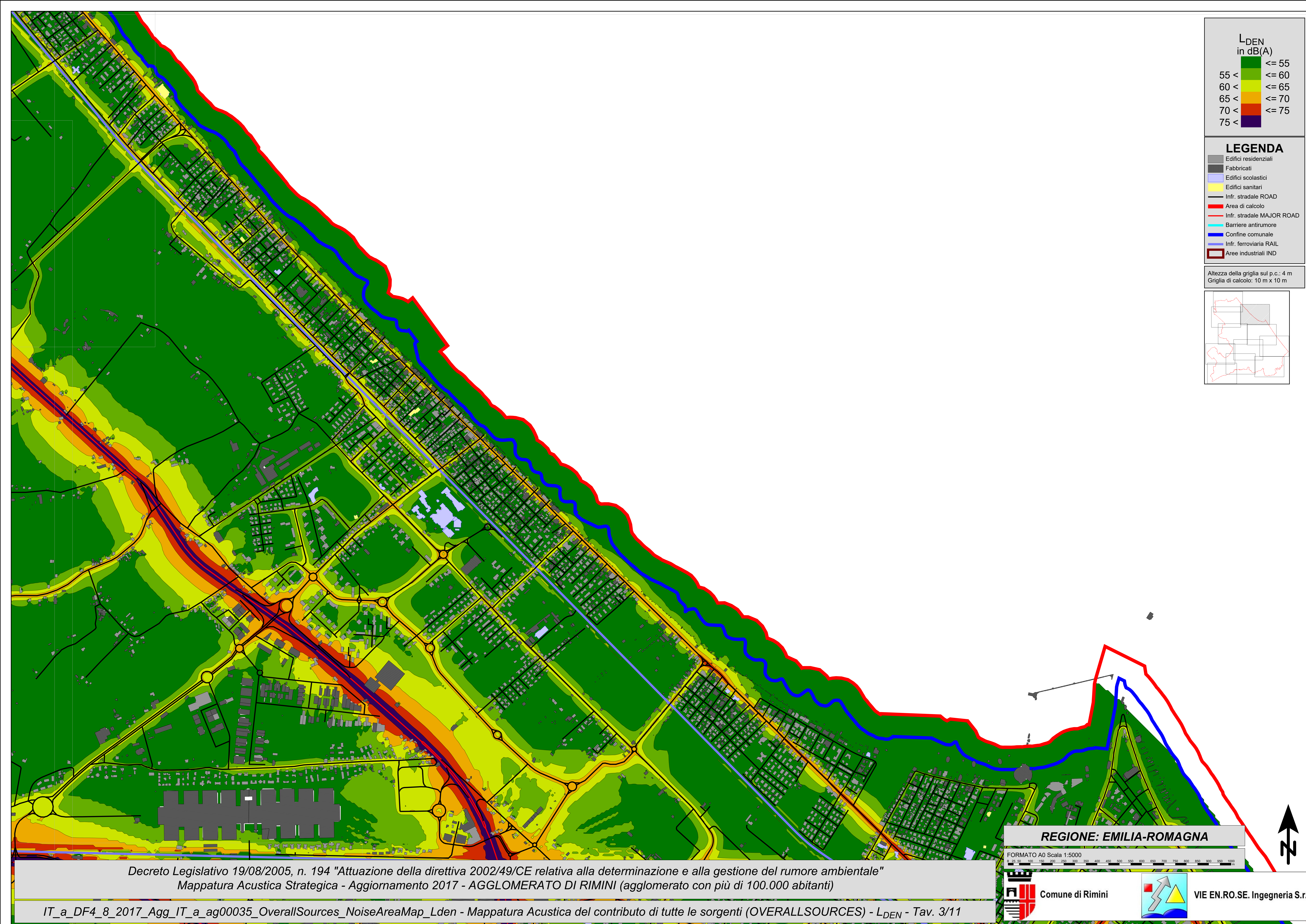
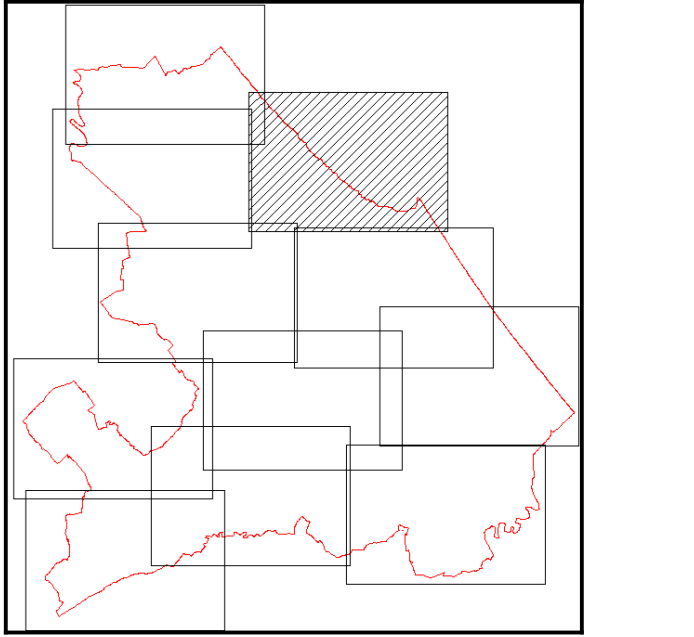
FORMATO A0 Scala 1:5000

Decreto Legislativo 19/08/2005, n. 194 "Attuazione della direttiva 2002/49/CE relativa alla determinazione e alla gestione del rumore ambientale"
Mappatura Acustica Strategica - Aggiornamento 2017 - AGGLOMERATO DI RIMINI (agglomerato con più di 100.000 abitanti)



- LEGENDA**
- Edifici residenziali
 - Fabbricati
 - Edifici scolastici
 - Edifici sanitari
 - Infr. stradale ROAD
 - Area di calcolo
 - Infr. stradale MAJOR ROAD
 - Barriere antirumore
 - Confine comunale
 - Infr. ferroviaria RAIL
 - Aree industriali IND

Altezza della griglia sul p.c.: 4 m
Griglia di calcolo: 10 m x 10 m



REGIONE: EMILIA-ROMAGNA

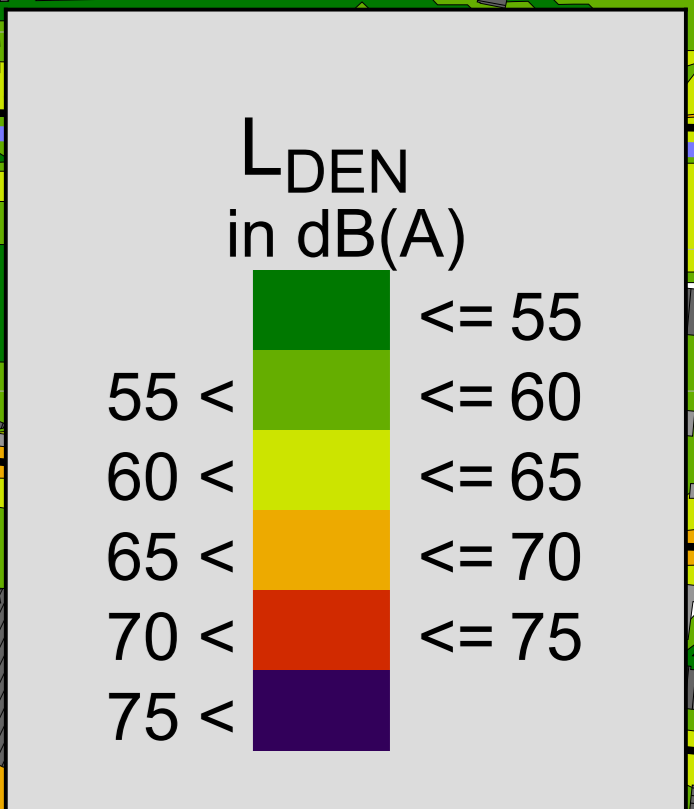
FORMATO A0 Scala 1:5000

Comune di Rimini

VIE EN.RO.SE. Ingegneria S.r.l.

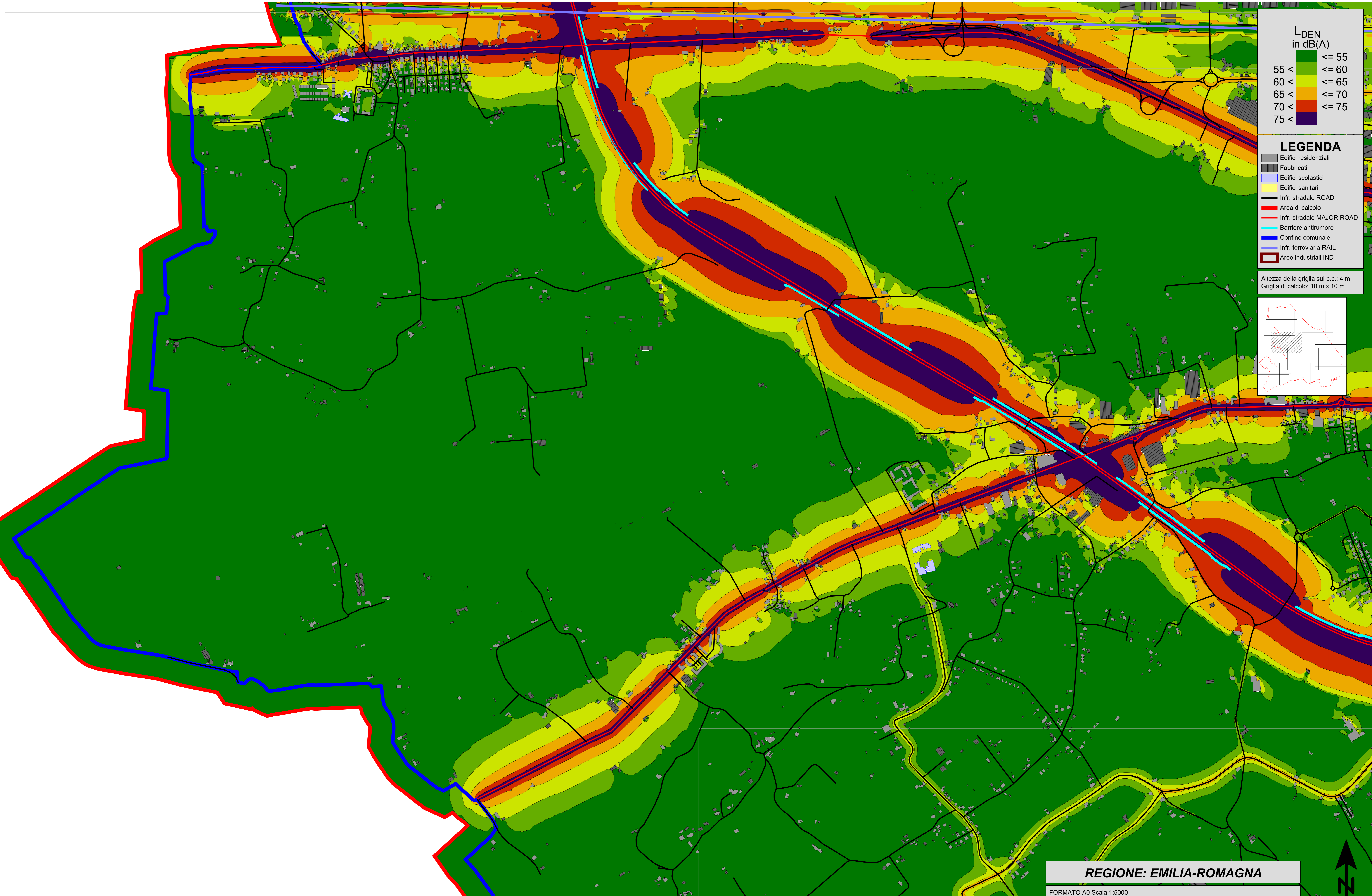
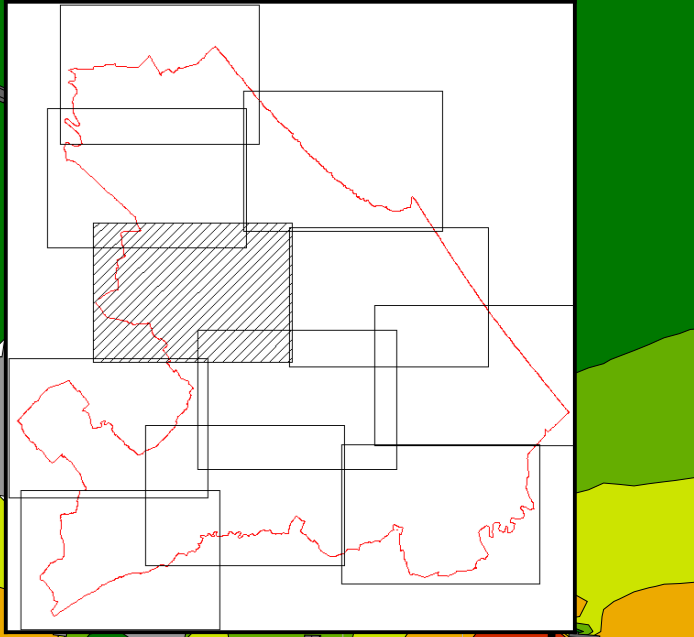
Decreto Legislativo 19/08/2005, n. 194 "Attuazione della direttiva 2002/49/CE relativa alla determinazione e alla gestione del rumore ambientale"
Mappatura Acustica Strategica - Aggiornamento 2017 - AGGLOMERATO DI RIMINI (agglomerato con più di 100.000 abitanti)

IT_a_DF4_8_2017_Agg_IT_a_ag00035_OverallSources_NoiseAreaMap_Lden - Mappatura Acustica del contributo di tutte le sorgenti (OVERALLSOURCES) - L_{DEN} - Tav. 3/11



- LEGENDA**
- Edifici residenziali
 - Fabbricati
 - Edifici scolastici
 - Edifici sanitari
 - Infr. stradale ROAD
 - Area di calcolo
 - Infr. stradale MAJOR ROAD
 - Barriere antirumore
 - Confine comunale
 - Infr. ferroviaria RAIL
 - Aree industriali IND

Altezza della griglia sul p.c.: 4 m
Griglia di calcolo: 10 m x 10 m



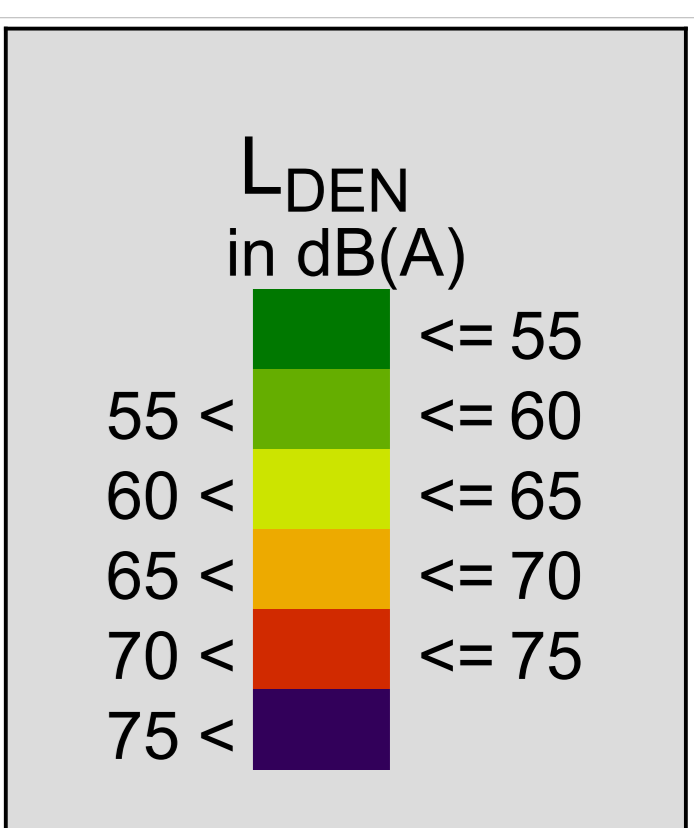
REGIONE: EMILIA-ROMAGNA

FORMATO A0 Scala 1:5000



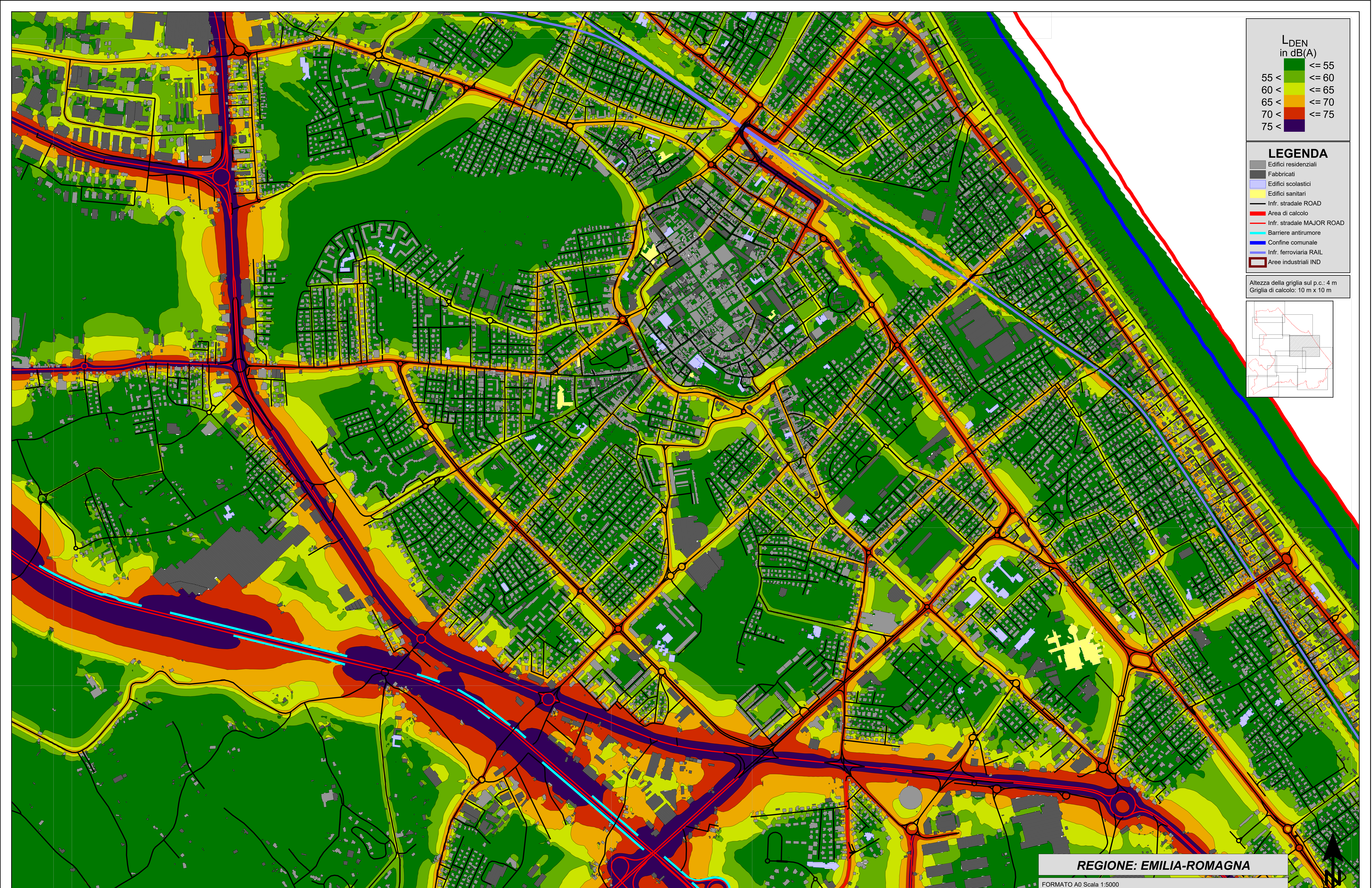
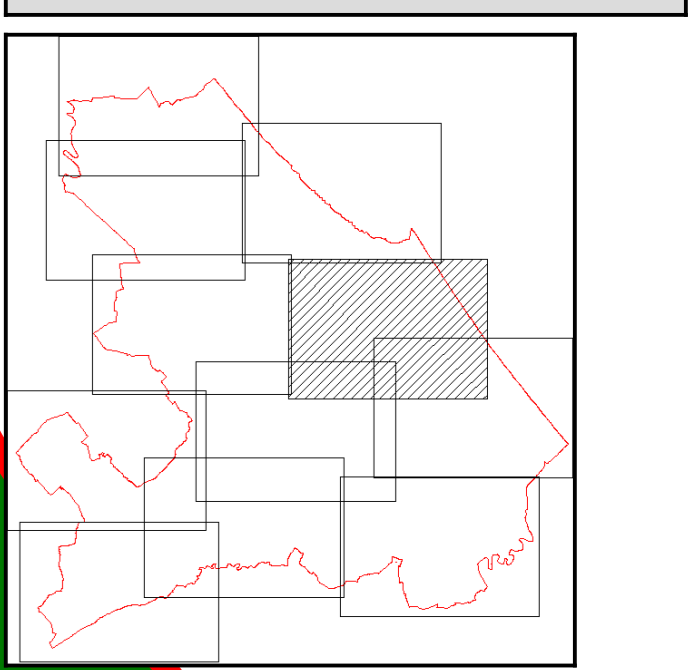
Decreto Legislativo 19/08/2005, n. 194 "Attuazione della direttiva 2002/49/CE relativa alla determinazione e alla gestione del rumore ambientale"
Mappatura Acustica Strategica - Aggiornamento 2017 - AGGLOMERATO DI RIMINI (agglomerato con più di 100.000 abitanti)

IT_a_DF4_8_2017_Agg_IT_a_ag00035_OverallSources_NoiseAreaMap_Lden - Mappatura Acustica del contributo di tutte le sorgenti (OVERALLSOURCES) - L_{DEN} - Tav. 4/11



- LEGENDA**
- Edifici residenziali
 - Fabbricati
 - Edifici scolastici
 - Edifici sanitari
 - Infr. stradale ROAD
 - Area di calcolo
 - Infr. stradale MAJOR ROAD
 - Barriere antirumore
 - Confine comunale
 - Infr. ferroviaria RAIL
 - Aree industriali IND

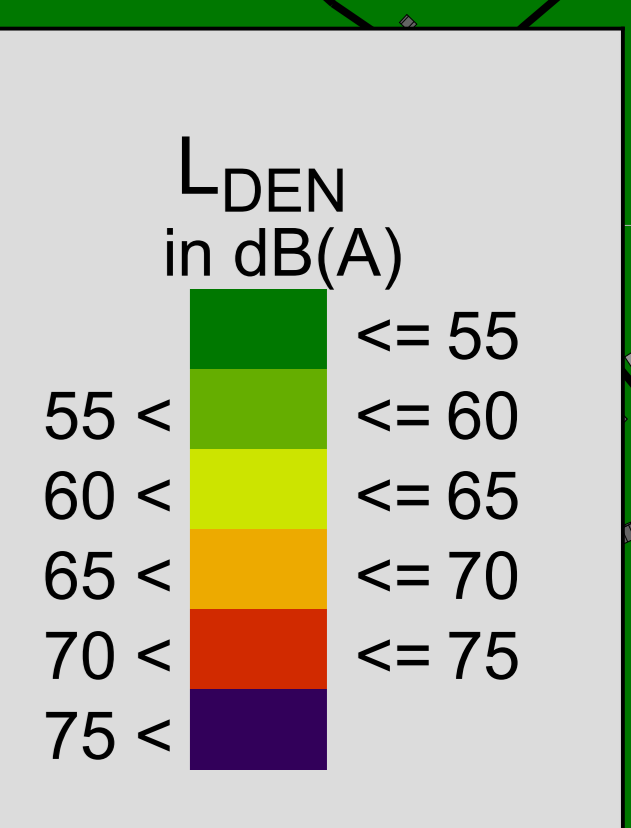
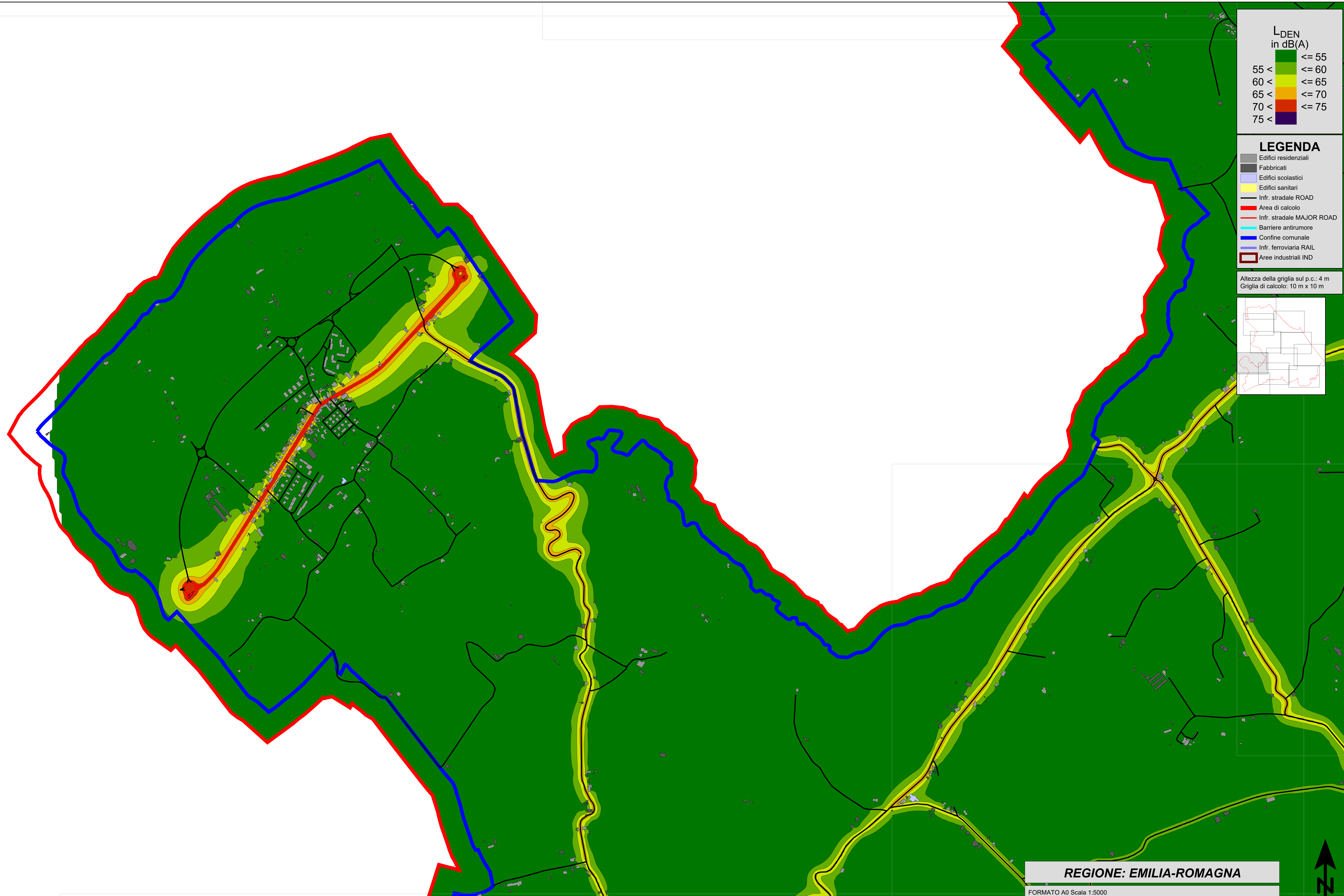
Altezza della griglia sul p.c.: 4 m
Griglia di calcolo: 10 m x 10 m



REGIONE: EMILIA-ROMAGNA

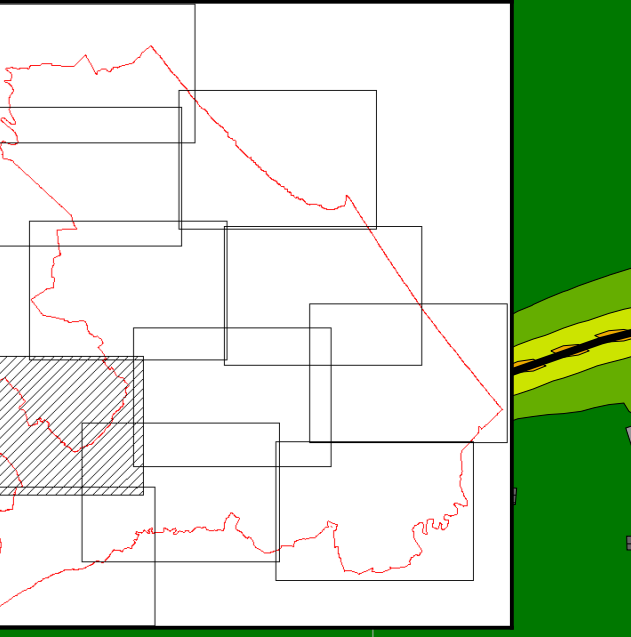
FORMATO A0 Scala 1:5000

Decreto Legislativo 19/08/2005, n. 194 "Attuazione della direttiva 2002/49/CE relativa alla determinazione e alla gestione del rumore ambientale"
Mappatura Acustica Strategica - Aggiornamento 2017 - AGGLOMERATO DI RIMINI (agglomerato con più di 100.000 abitanti)



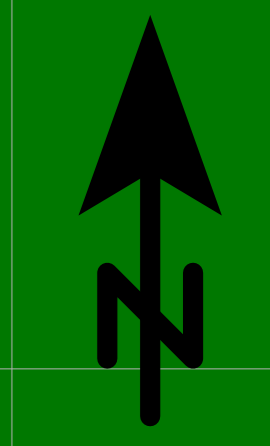
- LEGENDA**
- Edifici residenziali
 - Fabbricati
 - Edifici scolastici
 - Edifici sanitari
 - Infr. stradale ROAD
 - Area di calcolo
 - Infr. stradale MAJOR ROAD
 - Barriere antirumore
 - Confine comunale
 - Infr. ferroviaria RAIL
 - Aree industriali IND

Altezza della griglia sul p.c.: 4 m
 Griglia di calcolo: 10 m x 10 m



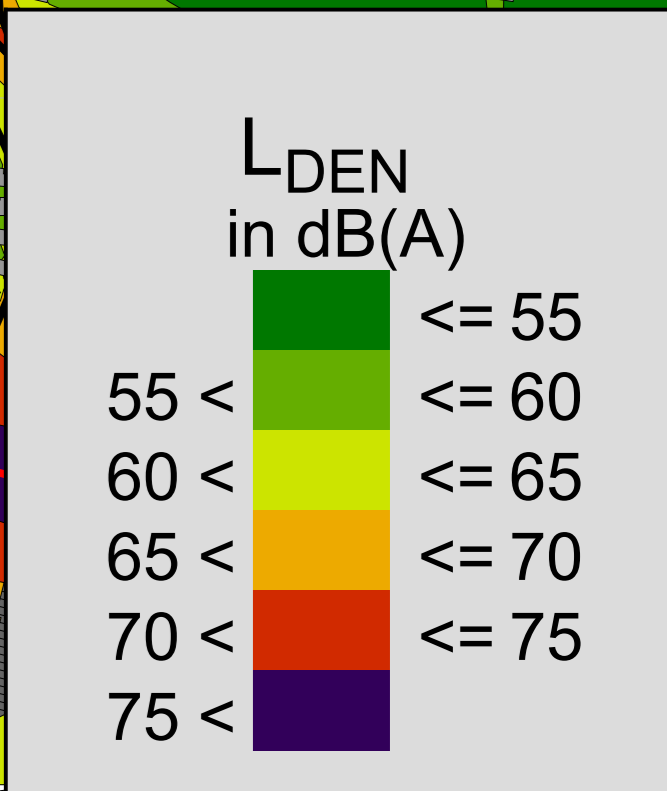
REGIONE: EMILIA-ROMAGNA

FORMATO A0 Scala 1:5000



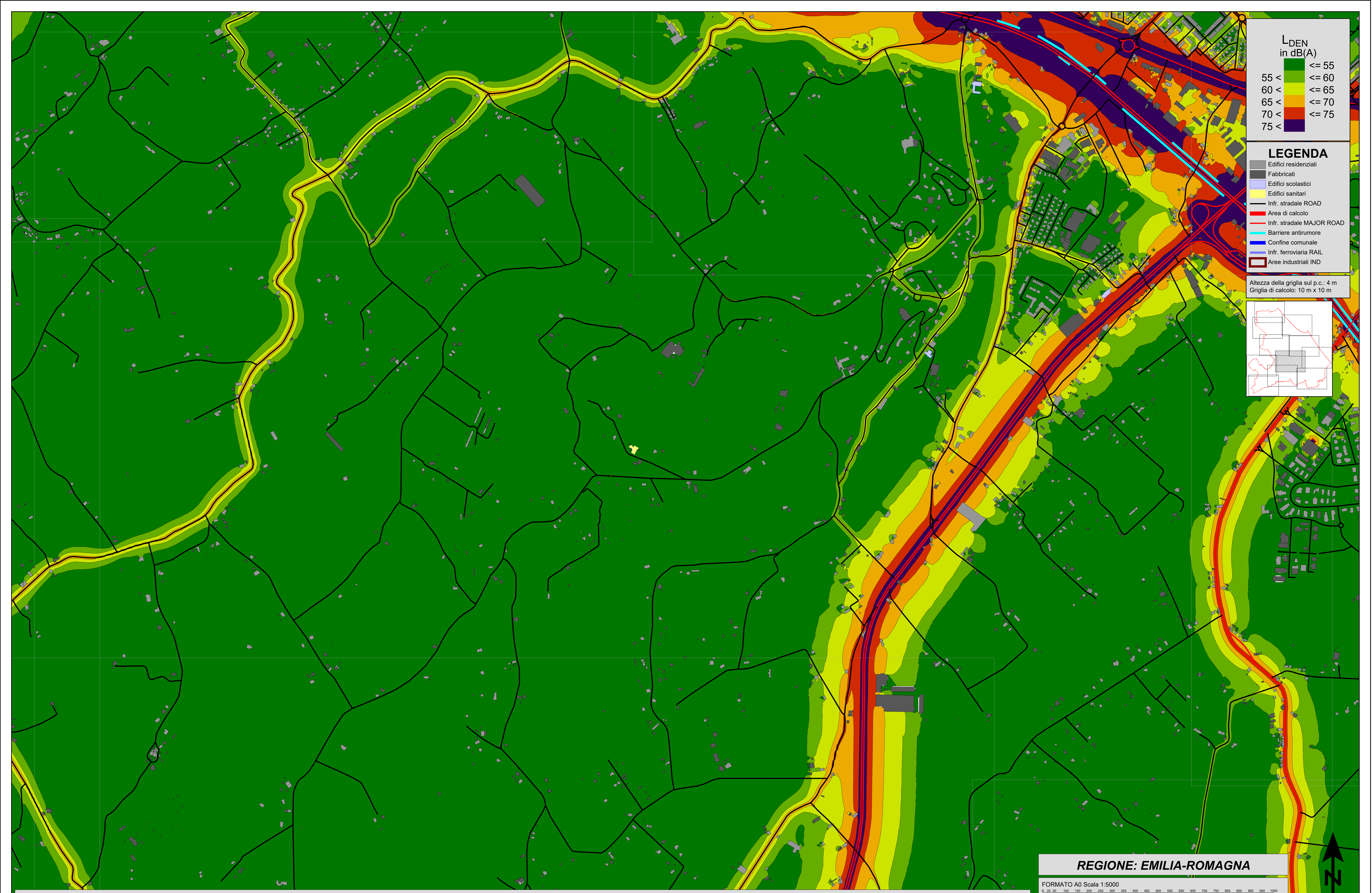
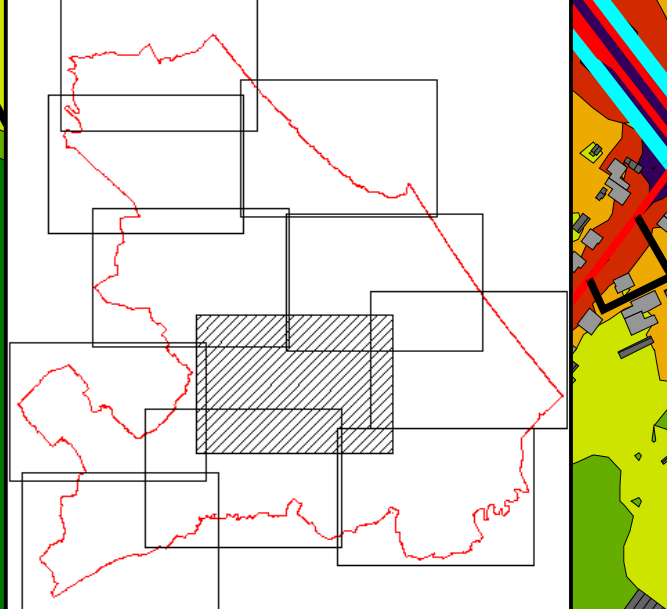
Decreto Legislativo 19/08/2005, n. 194 "Attuazione della direttiva 2002/49/CE relativa alla determinazione e alla gestione del rumore ambientale"
 Mappatura Acustica Strategica - Aggiornamento 2017 - AGGLOMERATO DI RIMINI (agglomerato con più di 100.000 abitanti)

IT_a_DF4_8_2017_Agg_IT_a_ag00035_OverallSources_NoiseAreaMap_Lden - Mappatura Acustica del contributo di tutte le sorgenti (OVERALLSOURCES) - LDEN - Tav. 6/11



- LEGENDA**
- Edifici residenziali
 - Fabbricati
 - Edifici scolastici
 - Edifici sanitari
 - Infr. stradale ROAD
 - Area di calcolo
 - Infr. stradale MAJOR ROAD
 - Barriere antirumore
 - Confine comunale
 - Infr. ferroviaria RAIL
 - Aree industriali IND

Altezza della griglia sul p.c.: 4 m
 Griglia di calcolo: 10 m x 10 m

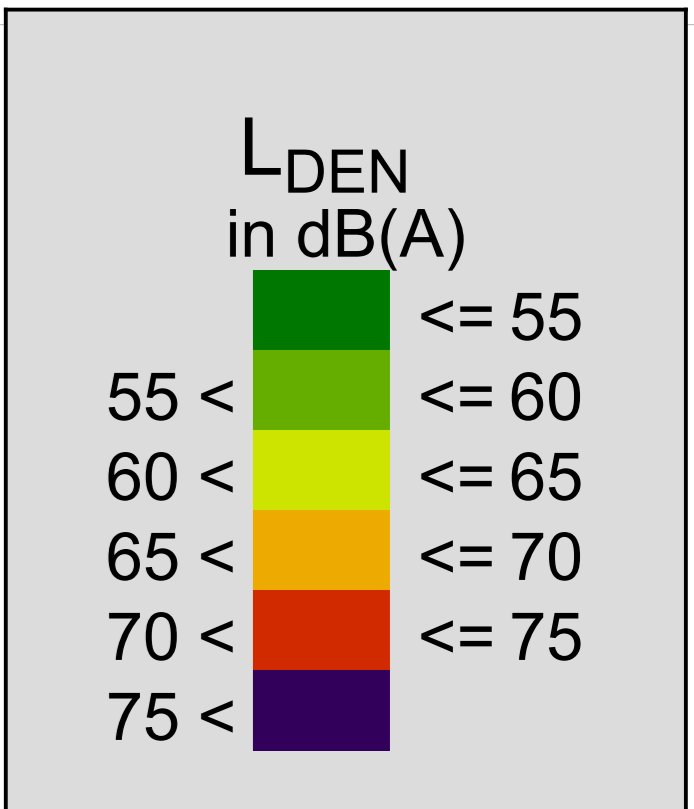


REGIONE: EMILIA-ROMAGNA

FORMATO A0 Scala 1:5000

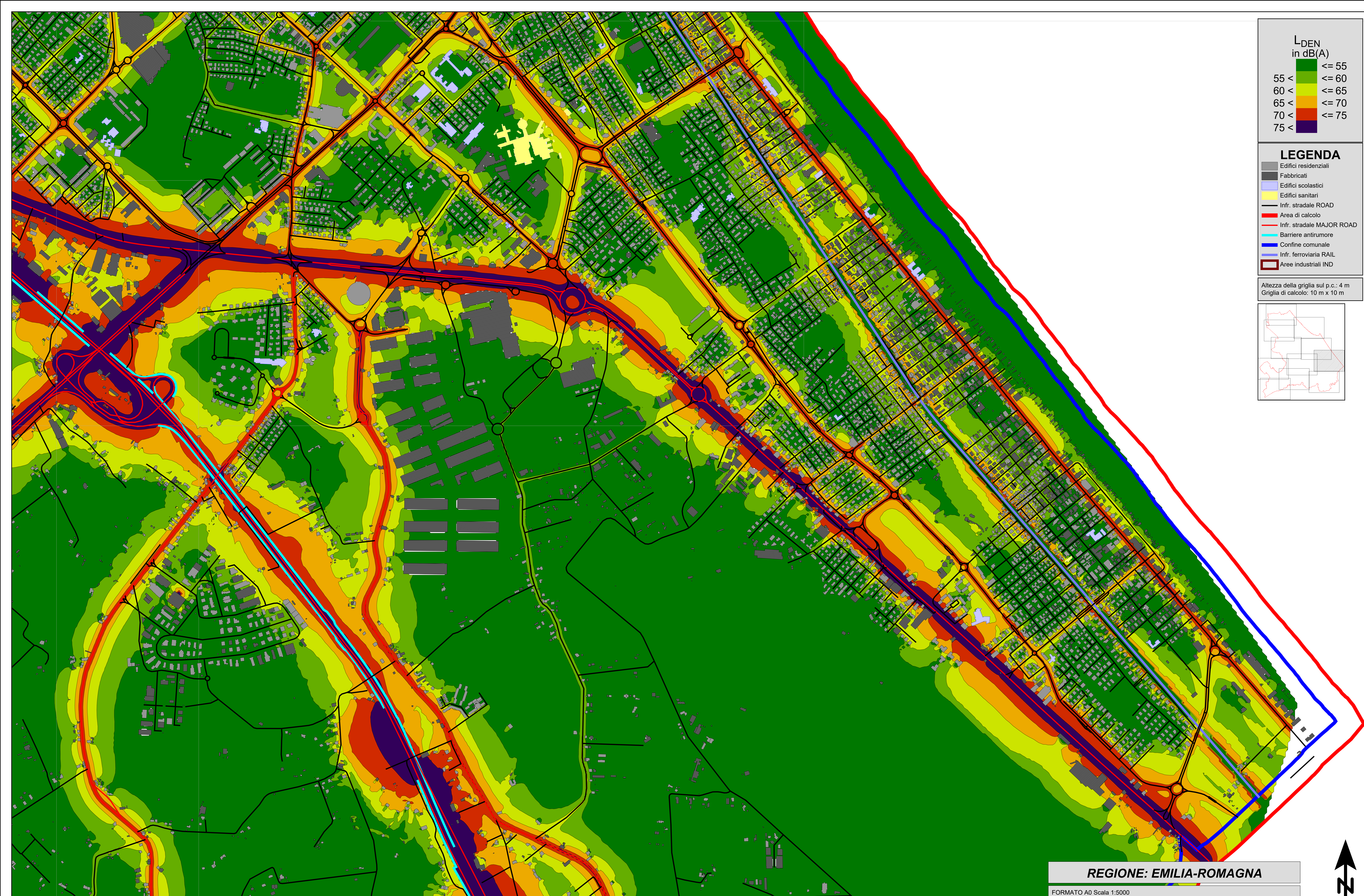
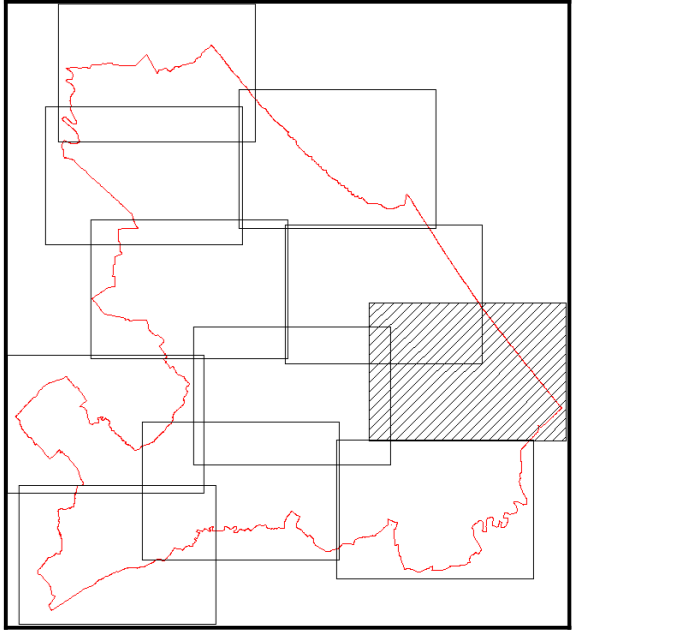


Decreto Legislativo 19/08/2005, n. 194 "Attuazione della direttiva 2002/49/CE relativa alla determinazione e alla gestione del rumore ambientale"
 Mappatura Acustica Strategica - Aggiornamento 2017 - AGGLOMERATO DI RIMINI (agglomerato con più di 100.000 abitanti)



- LEGENDA**
- Edifici residenziali
 - Fabbricati
 - Edifici scolastici
 - Edifici sanitari
 - Infr. stradale ROAD
 - Area di calcolo
 - Infr. stradale MAJOR ROAD
 - Barriere antirumore
 - Confine comunale
 - Infr. ferroviaria RAIL
 - Aree industriali IND

Altezza della griglia sul p.c.: 4 m
Griglia di calcolo: 10 m x 10 m

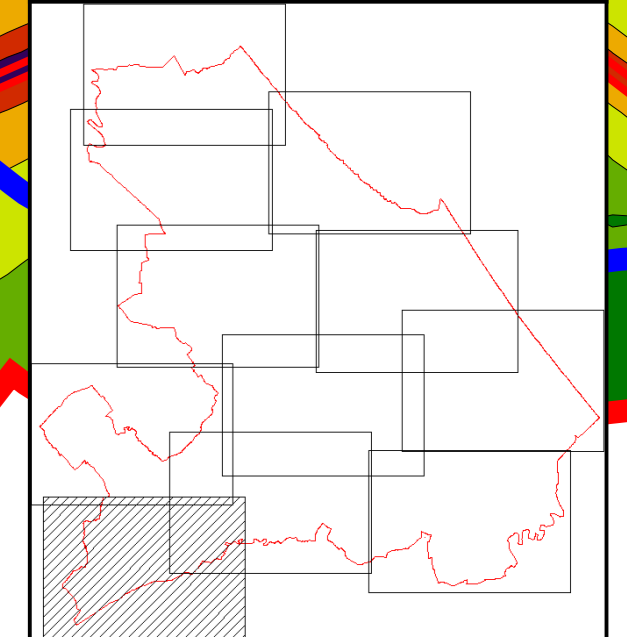


REGIONE: EMILIA-ROMAGNA

FORMATO A0 Scala 1:5000



Decreto Legislativo 19/08/2005, n. 194 "Attuazione della direttiva 2002/49/CE relativa alla determinazione e alla gestione del rumore ambientale"
Mappatura Acustica Strategica - Aggiornamento 2017 - AGGLOMERATO DI RIMINI (agglomerato con più di 100.000 abitanti)



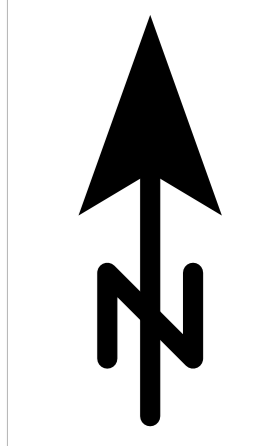
REGIONE: EMILIA-ROMAGNA

FORMATO A0 Scala 1:5000

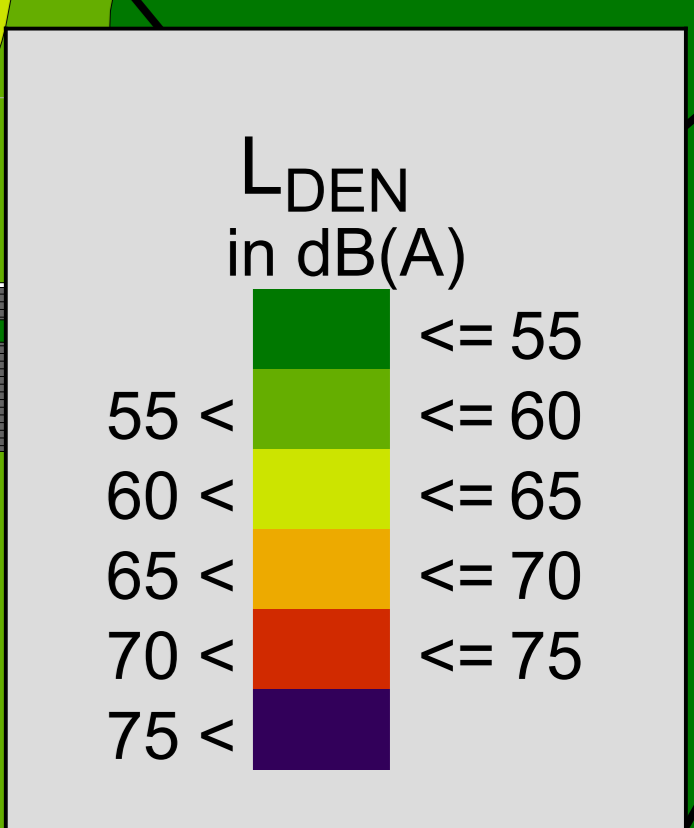
0 25 50 100 150 200 250 300 350 400 450 500 550 600 650 700 750 800 850 900 950 1000

Comune di Rimini

VIE EN.RO.SE. Ingegneria S.r.l.

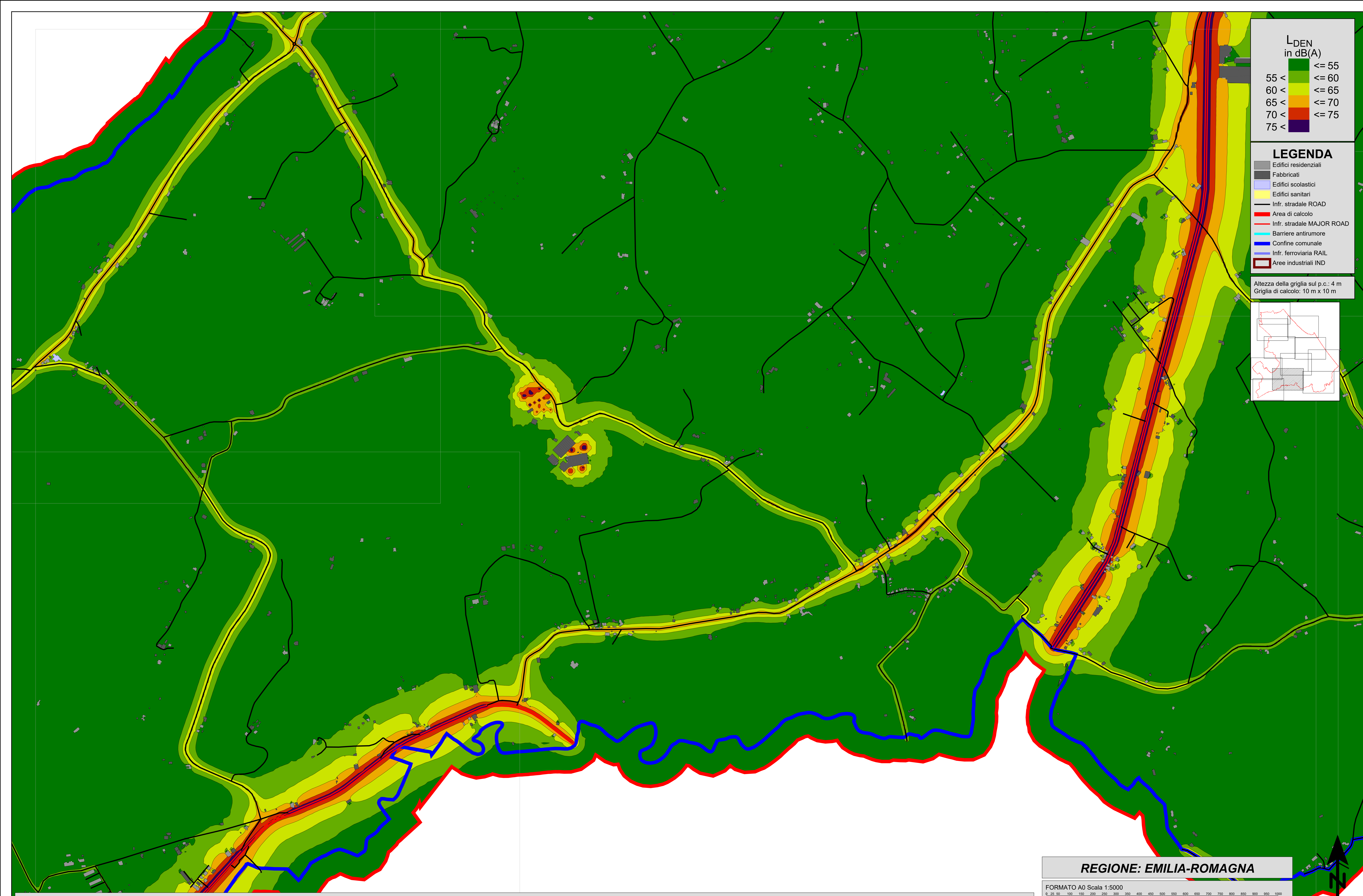
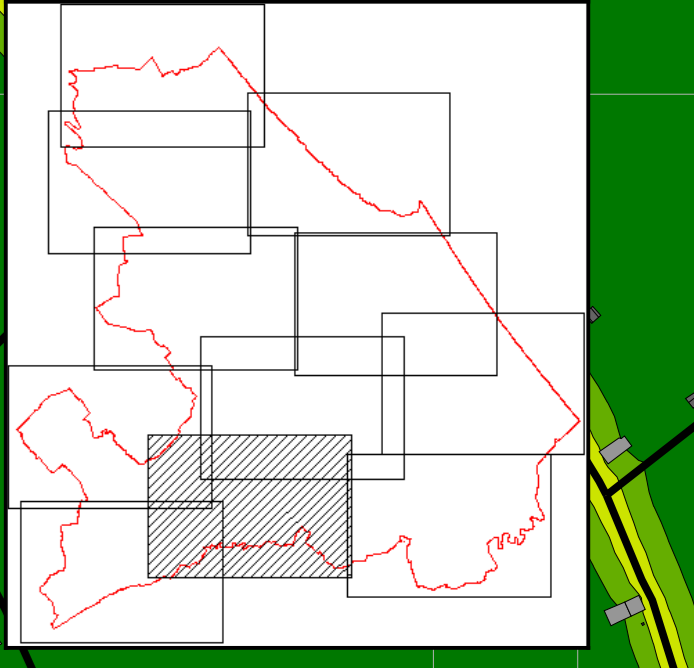


Decreto Legislativo 19/08/2005, n. 194 "Attuazione della direttiva 2002/49/CE relativa alla determinazione e alla gestione del rumore ambientale"
Mappatura Acustica Strategica - Aggiornamento 2017 - AGGLOMERATO DI RIMINI (agglomerato con più di 100.000 abitanti)



- LEGENDA**
- Edifici residenziali
 - Fabbricati
 - Edifici scolastici
 - Edifici sanitari
 - Infr. stradale ROAD
 - Area di calcolo
 - Infr. stradale MAJOR ROAD
 - Barriere antirumore
 - Confine comunale
 - Infr. ferroviaria RAIL
 - Aree industriali IND

Altezza della griglia sul p.c.: 4 m
Griglia di calcolo: 10 m x 10 m



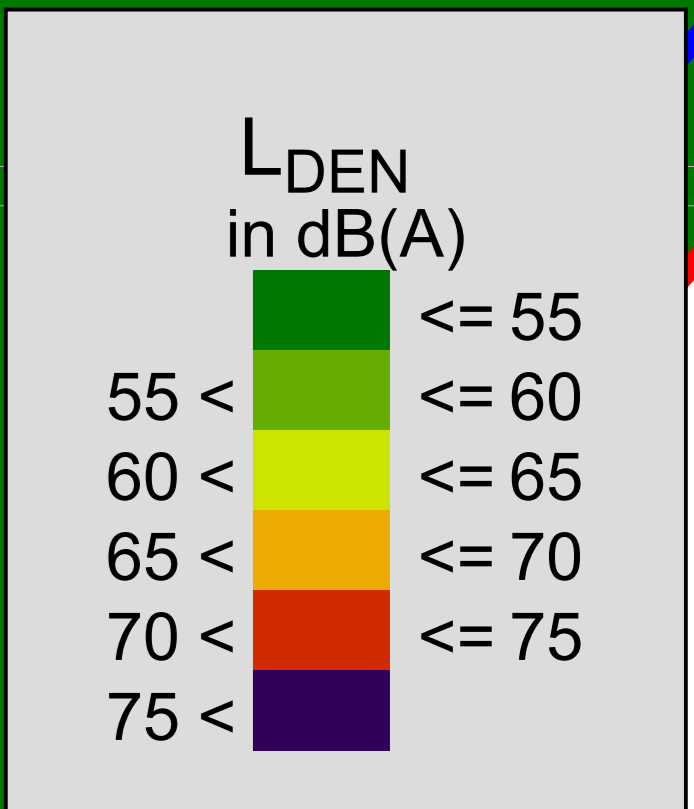
REGIONE: EMILIA-ROMAGNA

FORMATO A0 Scala 1:5000

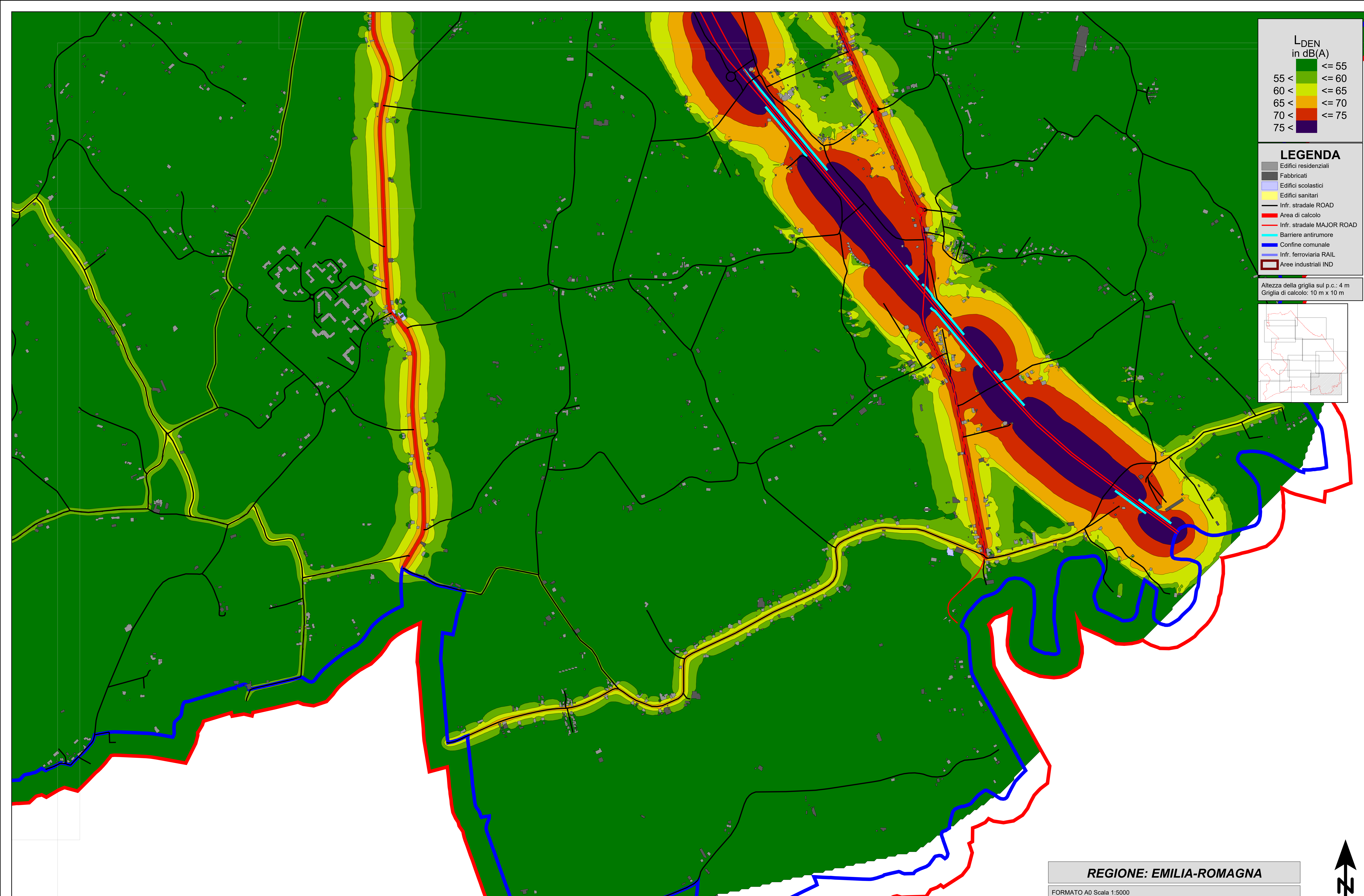
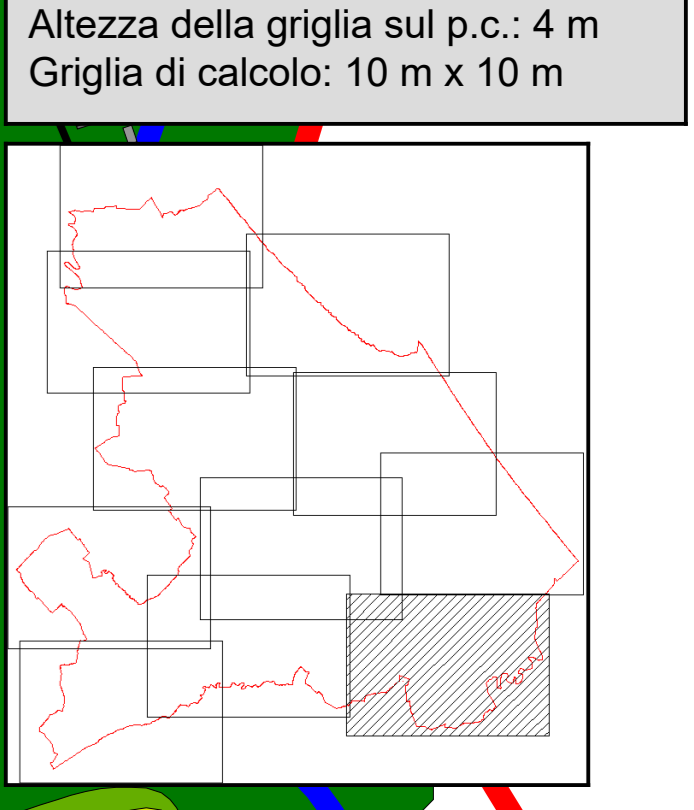


Decreto Legislativo 19/08/2005, n. 194 "Attuazione della direttiva 2002/49/CE relativa alla determinazione e alla gestione del rumore ambientale"
Mappatura Acustica Strategica - Aggiornamento 2017 - AGGLOMERATO DI RIMINI (agglomerato con più di 100.000 abitanti)

IT_a_DF4_8_2017_Agg_IT_a_ag00035_OverallSources_NoiseAreaMap_Lden - Mappatura Acustica del contributo di tutte le sorgenti (OVERALLSOURCES) - L_{DEN} - Tav. 10/11

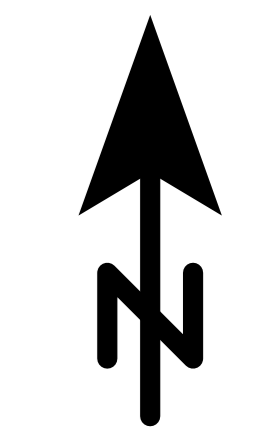


- LEGENDA**
- Edifici residenziali
 - Fabbricati
 - Edifici scolastici
 - Edifici sanitari
 - Infr. stradale ROAD
 - Area di calcolo
 - Infr. stradale MAJOR ROAD
 - Barriere antirumore
 - Confine comunale
 - Infr. ferroviaria RAIL
 - Aree industriali IND



REGIONE: EMILIA-ROMAGNA

FORMATO A0 Scala 1:5000



Decreto Legislativo 19/08/2005, n. 194 "Attuazione della direttiva 2002/49/CE relativa alla determinazione e alla gestione del rumore ambientale"
Mappatura Acustica Strategica - Aggiornamento 2017 - AGGLOMERATO DI RIMINI (agglomerato con più di 100.000 abitanti)

IT_a_DF4_8_2017_Agg_IT_a_ag00035_OverallSources_NoiseAreaMap_Lden - Mappatura Acustica del contributo di tutte le sorgenti (OVERALLSOURCES) - L_{DEN} - Tav. 11/11