



# INTERVENTI DI COMPLETAMENTO DELLA RETE STRADALE

- 1 Collegamento S.P. Coriano, S.P. Montescudo e Strada Statale 72 RSM
- 2 Collegamento Via Marecchiese, Padulli e Strada Statale 16
- 3 Collegamento tra le Vie Marecchiese, Tonale ed Emilia Vecchia
- 4 Nuova viabilità in località Santa Giustina
- 5 Collegamento via Tolemaide ed il Polo Scolastico di Viserba
- 6 Collegamento Deviatore Marecchia zona Rivabella, Via Monfalcone, fino a via Roma





### 1.- Collegamento S.P. Coriano, S.P. Montescudo e Strada Statale 72 RSM

Trattasi di una nuova strada che da Via Varisco zona Gros collega la Provinciale per Coriano, attraversa l'autostrada e va ad incontrare la Provinciale per Montescudo, prosegue verso la Statale 72 Superstrada San Marino all'intersezione semaforica con Via Grotta Rossa (zona attività TOYS) ed anche in prossimità dell'area Ghigi, nella zona degli impianti sportivi ad uso della Rimini Calcio.

Tale nuova strada permetterà di intercettare tutto il traffico che dal forese attraverso le due provinciali, per Coriano e per Montescudo, sono costrette attualmente ad arrivare fino alla Statale 16 per poi uscire dalla città o prendere l'autostrada.

Con la nuova infrastruttura tutto questo traffico verrà deviato sulla Statale 72 prima del Villaggio 1<sup>a</sup> Maggio.

### 2.- Collegamento Via Marecchiese, Padulli e Strada Statale 16

Trattasi di una nuova rete di strade che ha l'obiettivo di scaricare la Via Marecchiese evitando l'ingresso e l'uscita dalla città attraverso l'attuale rotonda, per spostare il traffico in zona Paduli e in zona Stabilimenti Valentini sulla nuova rotonda programmata lungo la Statale 16 all'altezza di Via Aldo Moro.

Il collegamento in questione si sviluppa a monte dell'autostrada e parte dalla Via Marecchiese all'altezza di Vergiano-Spadarolo zona PEEP-scuole, intersezione dove sarà prevista anche la bretella di collegamento con la nuova Statale 16.

Dalla Via Marecchiese intercederà successivamente Via Montecavallo, Via Pradese fino a Via Montese che verrà potenziata come capacità.

Da Via Montese proseguirà il tragitto fino a Via Santa Cristina anch'essa da potenziare in direzione Rimini per arrivare all'attraversamento dell'autostrada in zona Paduli e in prossimità della zona Stabilimenti Valentini.

### 3.- Collegamento tra le Vie Marecchiese, Tonale ed Emilia Vecchia

Trattasi del collegamento già presentato alla stampa come soluzione per la pedonalizzazione del Ponte di Tiberio e si sviluppa a partire dalla Via Marecchiese sull'argine a monte del Deviatore AUSA, per arrivare ad intercettare il fiume Marecchia in zona INA CASA, nodo idraulico che verrà superato con un nuovo ponte per il collegamento con Via Tonale.

Da questa intersezione il sistema di strade si completerà con un collegamento che da Via Tonale attraverserà il Parco della Pace per andare a intercettare la Vecchia Via Emilia zona SCM.

### 4.- Nuova viabilità in località Santa Giustina

Trattasi di nuova strada che dovrebbe svolgere la funzione di circonvallazione dell'intero edificato di Santa Giustina. E' prevista l'intersezione con la Statale 9 in prossimità della zona Cimitero e attraverso un tragitto lungo la campagna andrà ad intercettare Via Carpinello, permettendo in questo modo di risolvere anche l'ingresso e l'uscita dei mezzi del nuovo Depuratore di Santa Giustina.

Infine proseguirà il proprio tragitto fino al confine con il territorio del Comune di Santarcangelo per innestarsi nella nuova Strada di Gronda.

In questo modo si potrà impedire l'attraversamento dell'agglomerato urbano di Santa Giustina dei mezzi pesanti.

### 5.- Collegamento via Tolemaide ed il Polo Scolastico di Viserba

Trattasi di un nuovo collegamento tra Via Foglino e Via Grazia Verenin per il collegamento funzionale delle nuove aree edificate o in fase di espansione.

### 6.- Collegamento Deviatore Marecchia zona Rivabella, Via Monfalcone. fino a via Roma

Trattasi di una infrastruttura che ha l'obiettivo di trovare una alternativa alle problematiche di congestione di Via Coletti.

Dopo il Ponte di Via Coletti sul Deviatore Marecchia, zona chiesa, la nuova strada percorrerà parallelamente alla ferrovia per collegare il nuovo polo scolastico e gli impianti sportivi all'altezza dell'intersezione Via Coletti/Via Sforza per arrivare al porto canale da scavalcare con un ponte adiacente al ponte ferroviario in acciaio.

Il tragitto proseguirà fino al retro della stazione per creare i vari collegamenti con marina centro e il centro città.

L'Amministrazione inoltre avvierà una trattativa con le Ferrovie dello Stato per poter, costruendo un nuovo ponte, prolungare questa nuova infrastruttura fino alla nuova viabilità di Rimini Nord ed evitare così il transito sul ponte di Via Coletti, del quale comunque è già stata programmata la ristrutturazione.

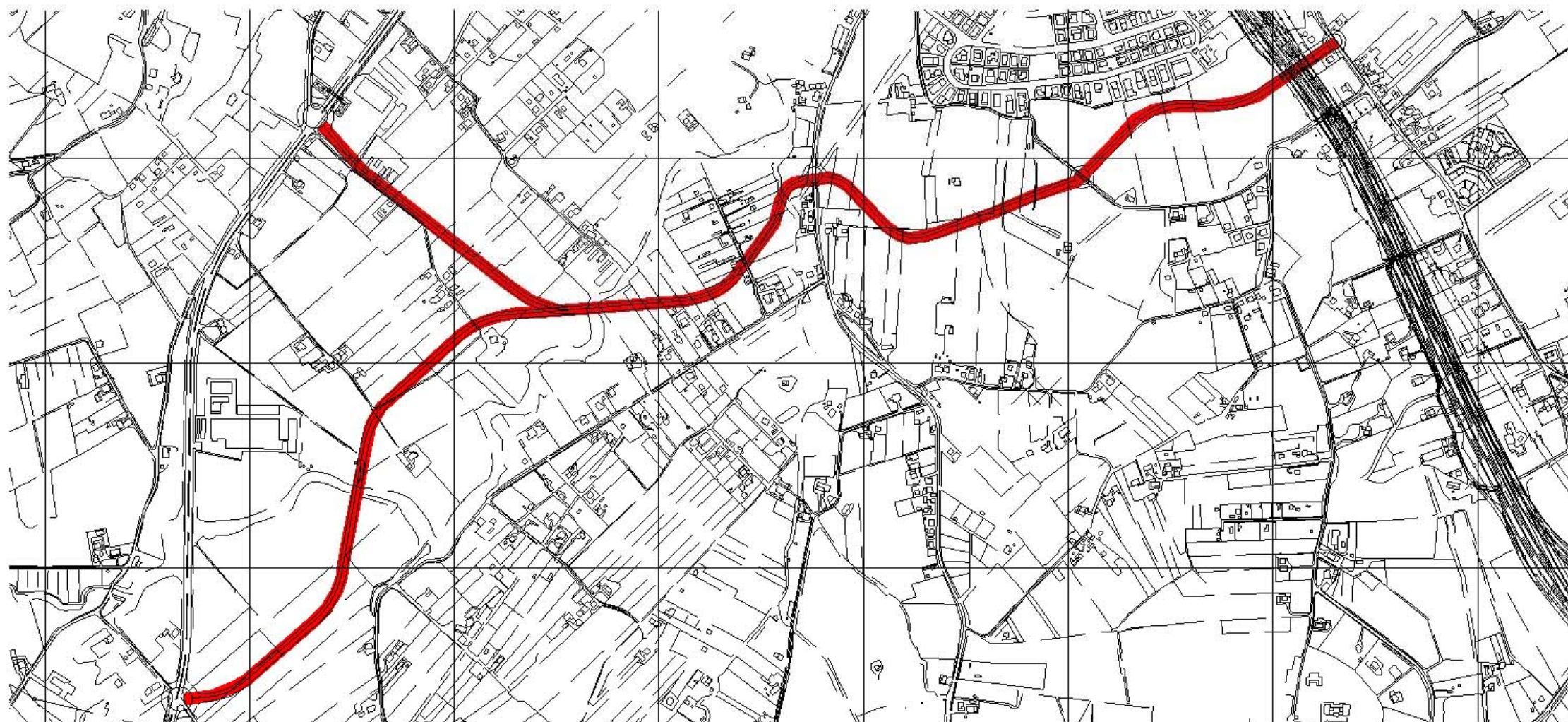
Tale soluzione integrale potrà permettere anche un notevole miglioramento del traffico che in uscita dai nuovi padiglioni durante gli eventi fieristici, si muovono per raggiungere gli alberghi di marina centro.

Infine l'Amministrazione ha stabilito di collegare Via Monfalcone con Via Roma, attraversando la linea ferroviaria, con una infrastruttura da dedicare alla mobilità lenta per il collegamento Stazione Ferroviaria-Nuovo Palacongressi



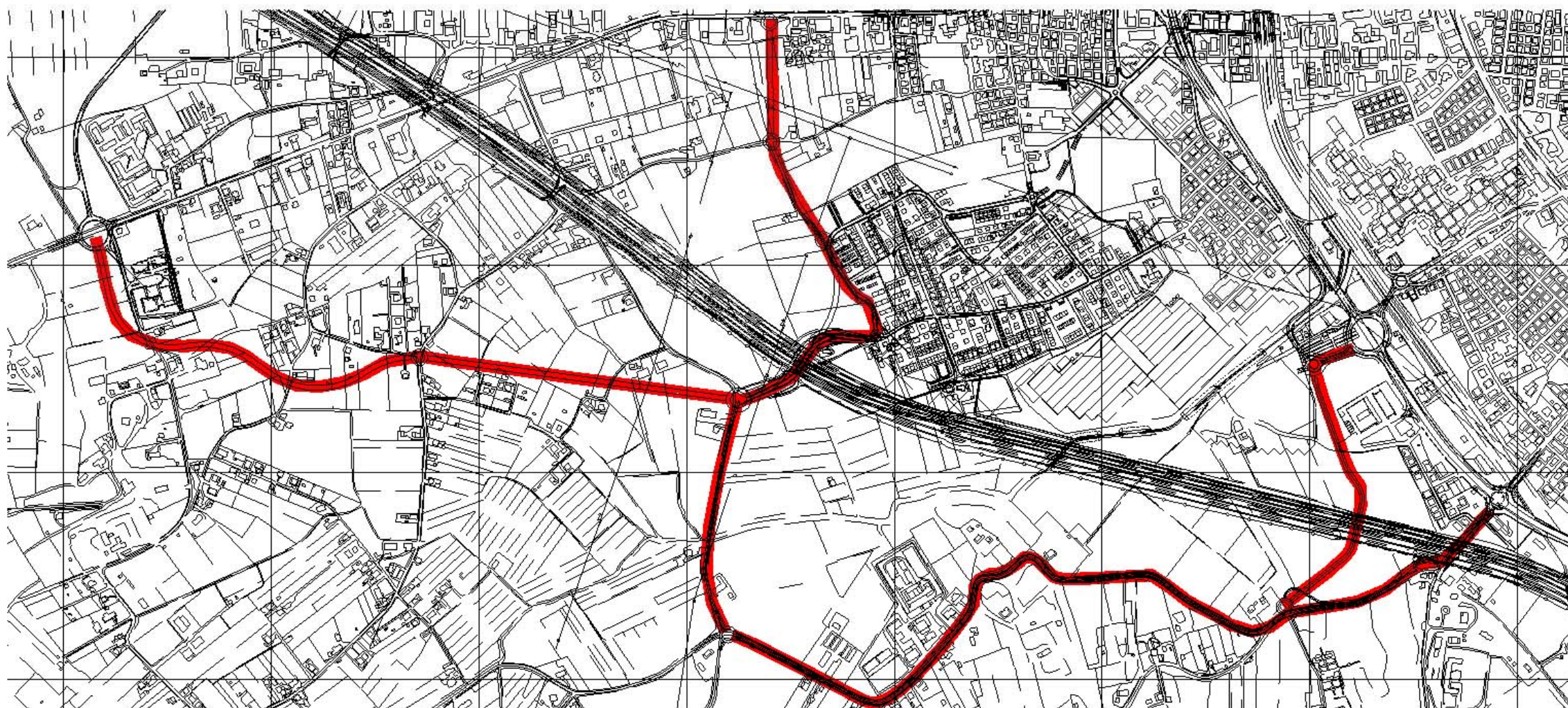


# 1 COLLEGAMENTO S.P. CORIANO, S.P. MONTESCUDO E S.S. 72 RSM





## 2 COLLEGAMENTO VIE MARECCHIESE, PADULLI E S.S. 16



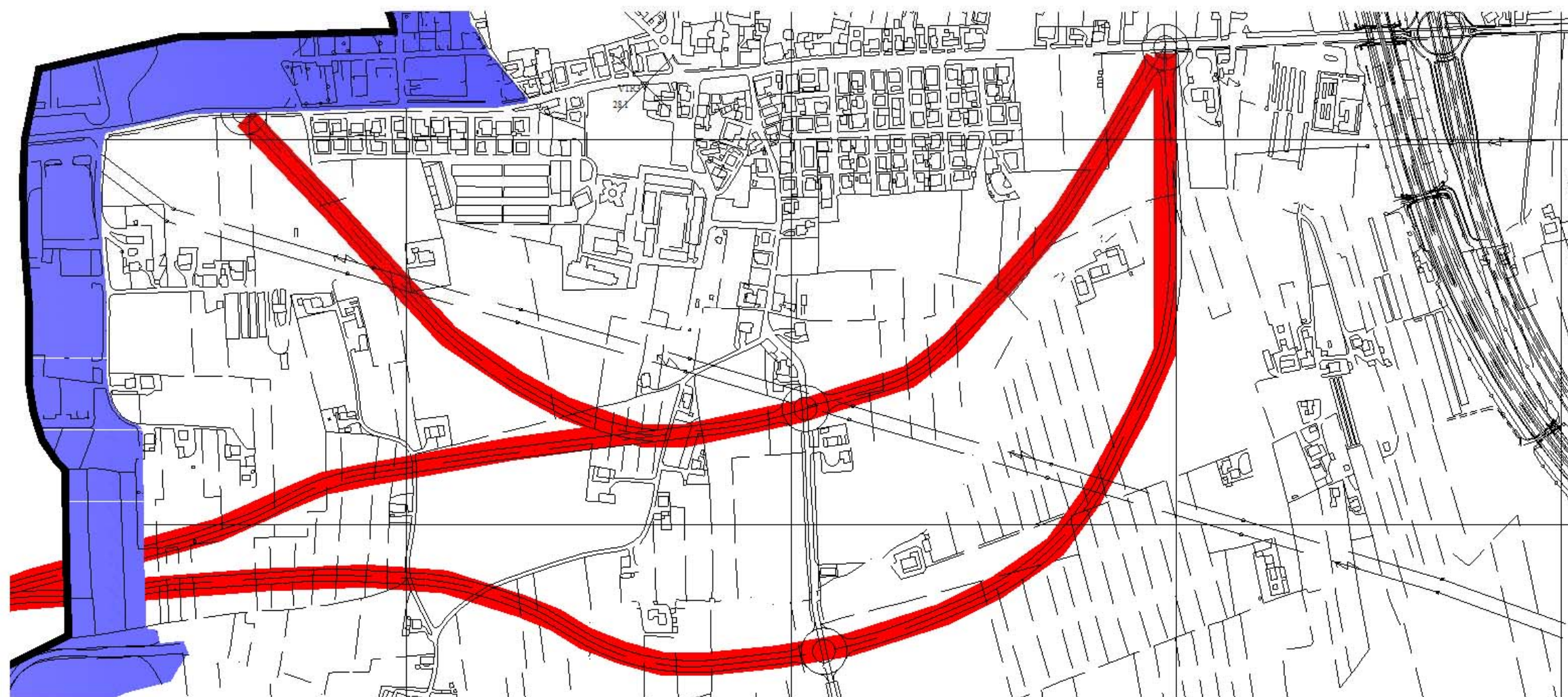


### 3 COLLEGAMENTO VIE MARECCHIESE, TONALE ED EMILIA VECCHIA



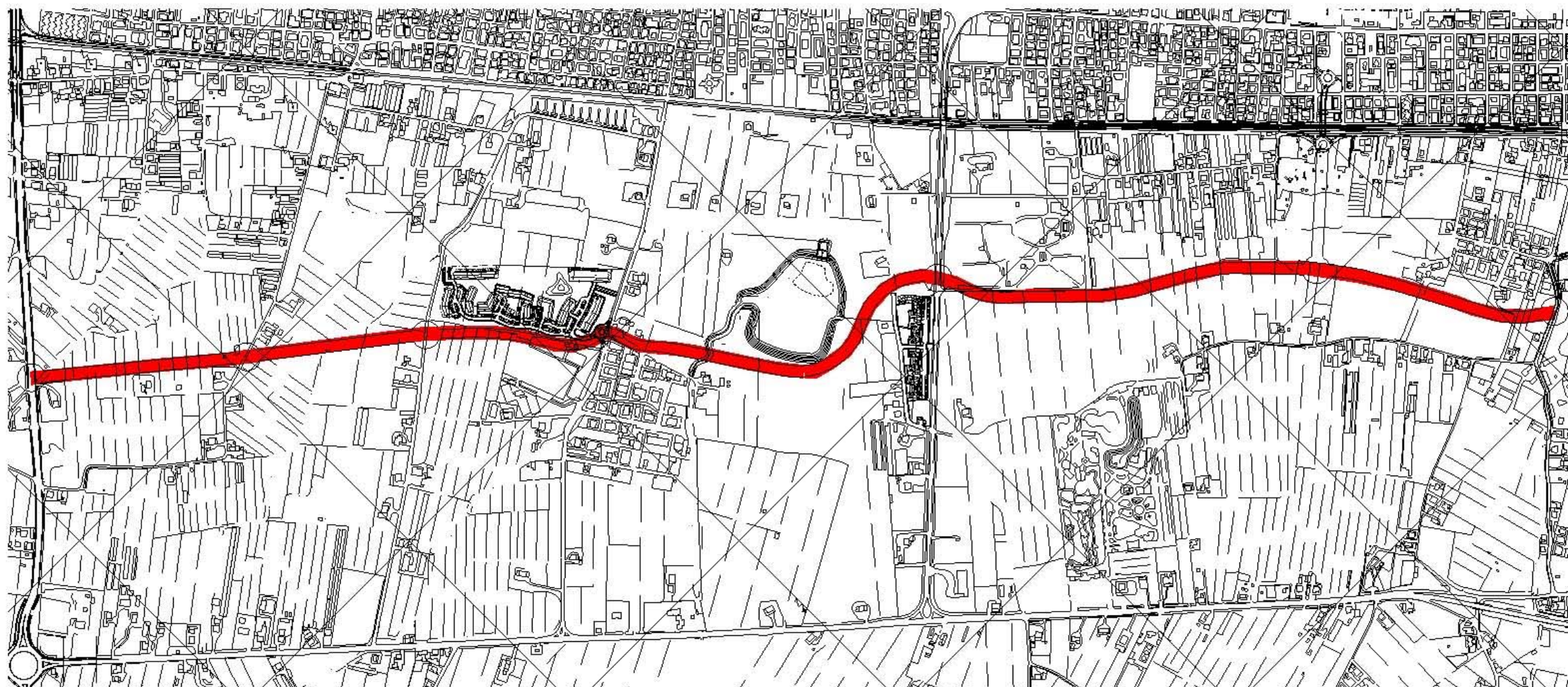


## 4 NUOVA VIABILITA' IN LOCALITA' SANTA GIUSTINA





## 5 COLLEGAMENTO VIA TOLEMAIDE ED IL POLO SCOLASTICO DI VISERBA





## 6 COLLEGAMENTO DEVIATORE MARECCHIA ZONA RIVABELLA, VIA MONFALCONE, FINO A VIA ROMA

