

Date: 03/02/2020

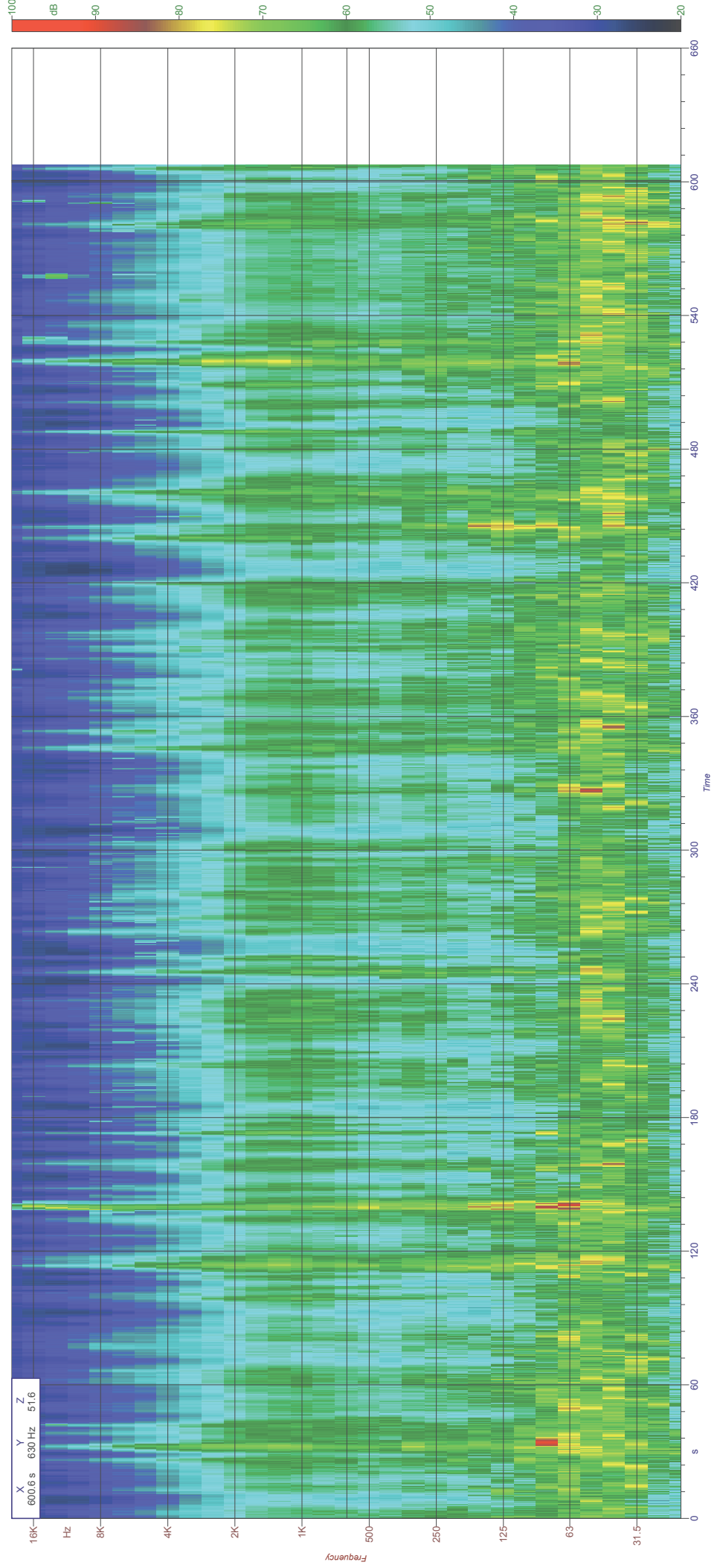
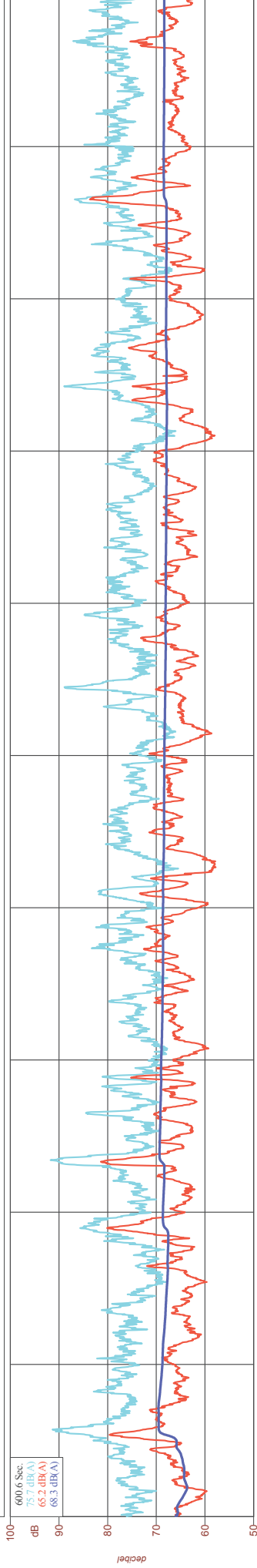
Ora: 12:14:40

LAEC: 68.4

LAF MAX: 83.7

nmml\_2020\_02\_03\_5  
1/3 Ottawa CH1 - OVERALL  
Lineare

nmml\_2020\_02\_03\_5  
1/3 Ottawa CH1 - OVERALL  
A - Running Leq



Date: 03/02/2020

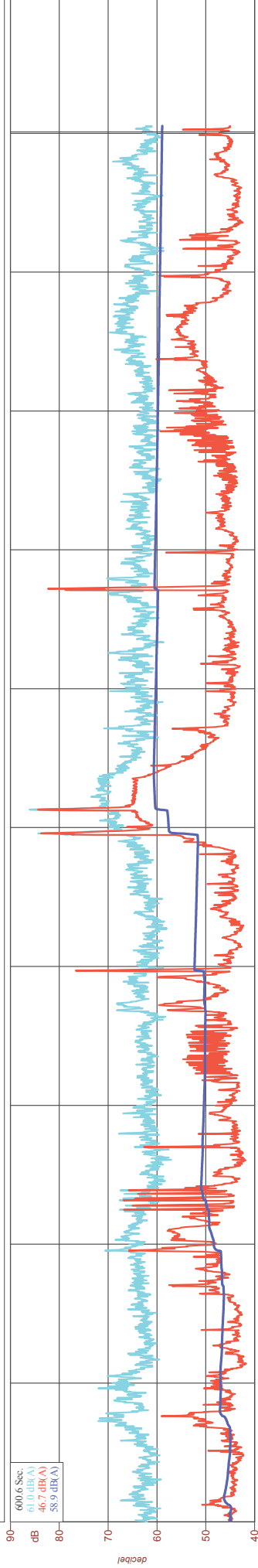
Ora: 12:33:20

LAEC: 58.9

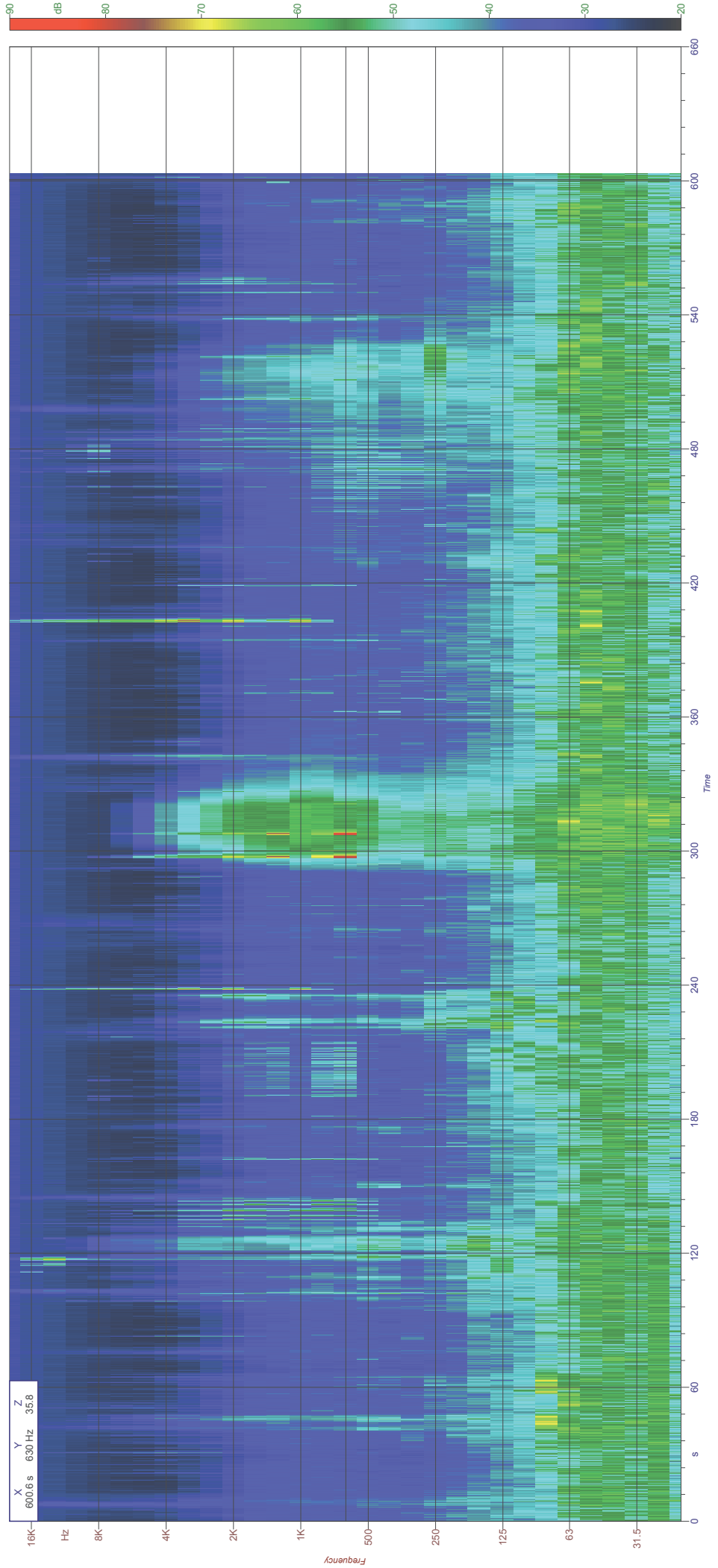
LAF MAX: 84.4

rimini\_2020\_02\_03\_6  
1/3 Ottava CH1 - OVERALL  
Lineare

rimini\_2020\_02\_03\_6  
1/3 Ottava CH1 - OVERALL  
A - Running Leq



600.6 Sec  
61.0 dB(A)  
46.7 dB(A)  
58.9 dB(A)



X Y Z  
600.6 s 630 Hz 35.8

Date: 03/02/2020

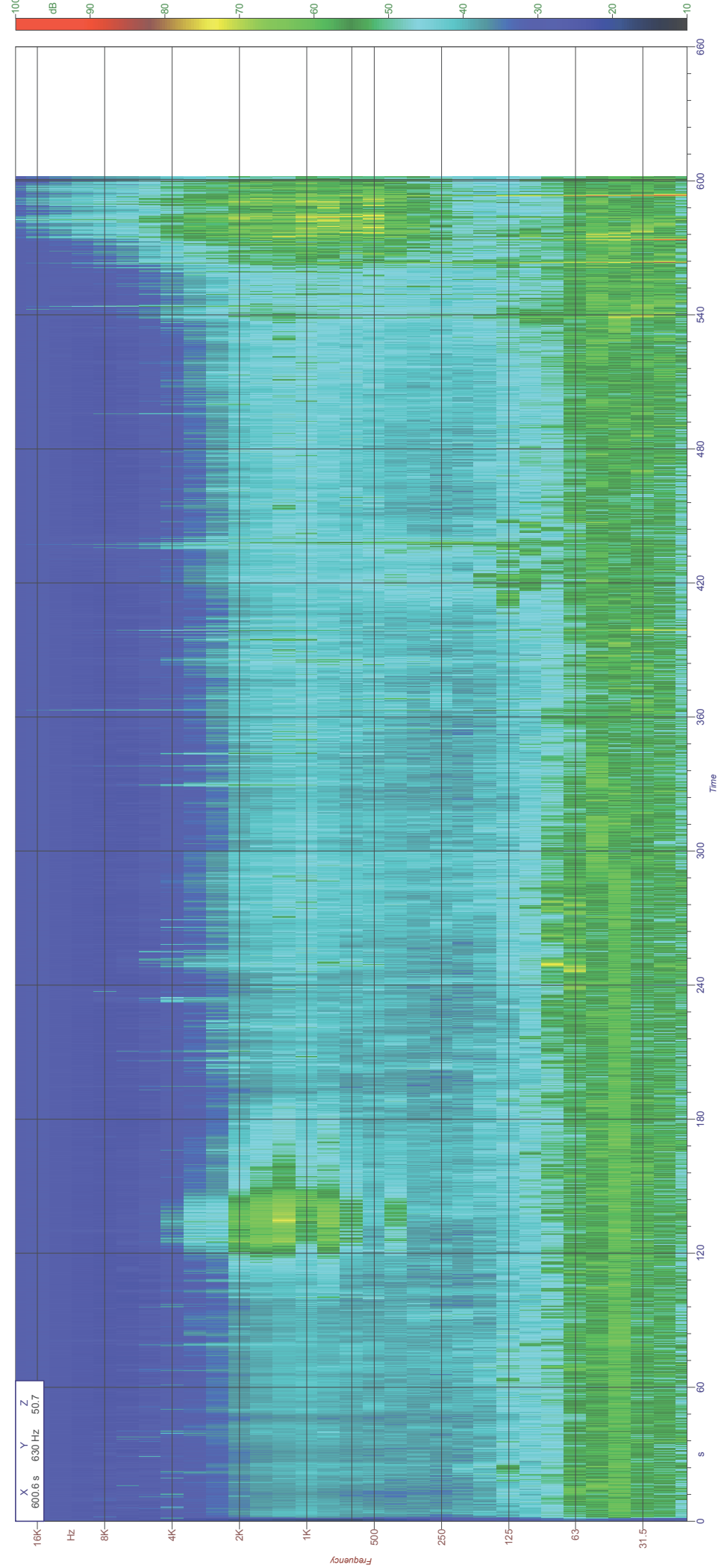
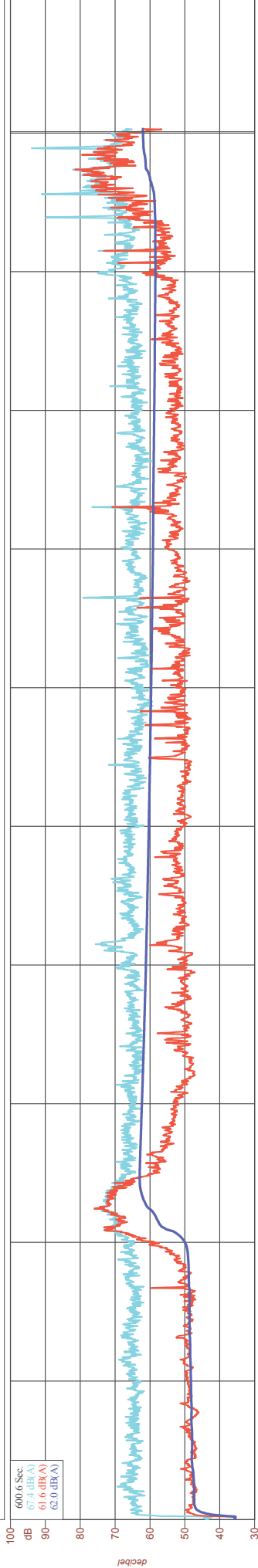
Ora: 12:53:35

LAEC: 62.0

LAF MAX: 81.5

rimini\_2020\_02\_03\_7  
 1/3 Ottava CH1 - OVERALL  
 Lineare

rimini\_2020\_02\_03\_7  
 1/3 Ottava CH1 - OVERALL  
 A - Running Leq



Date: 03/02/2020

Ora: 11:20:30

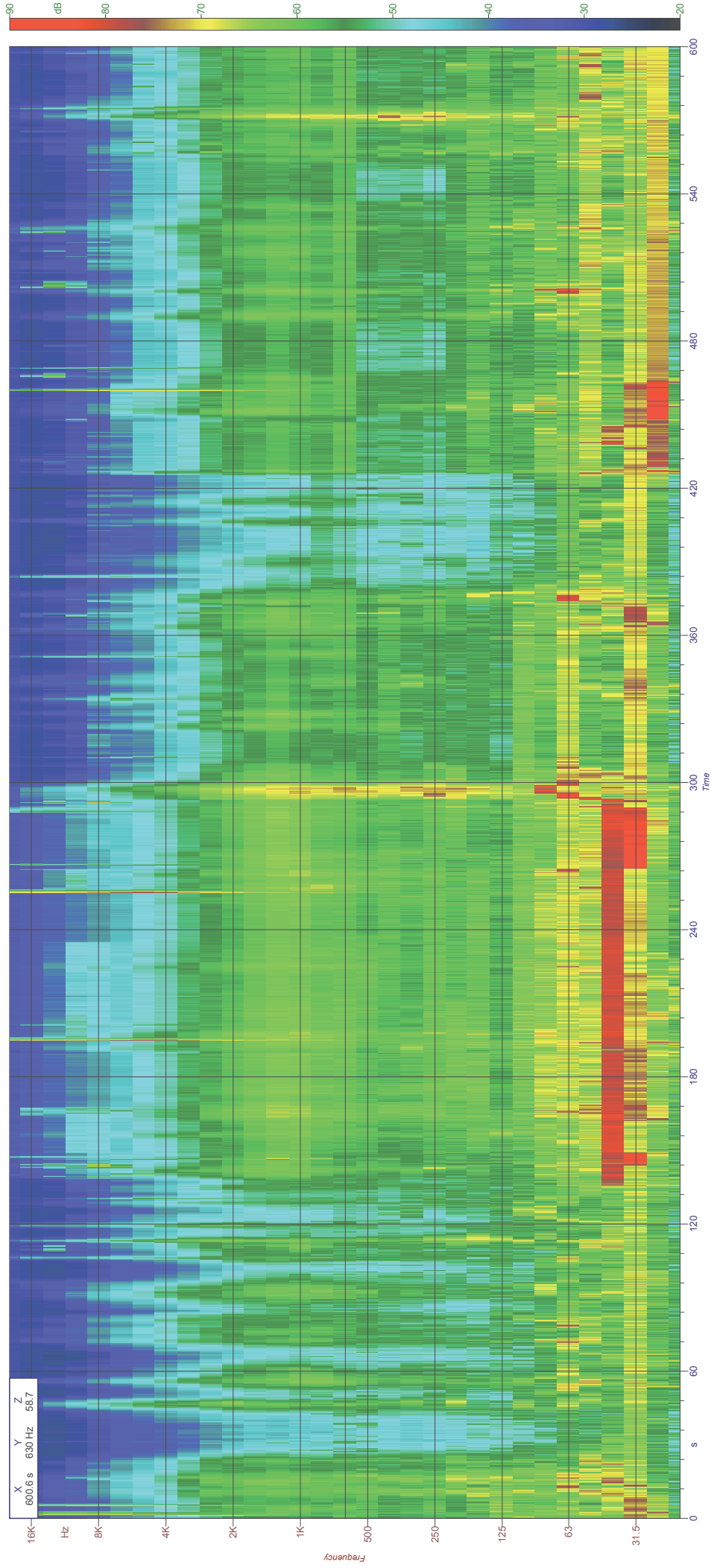
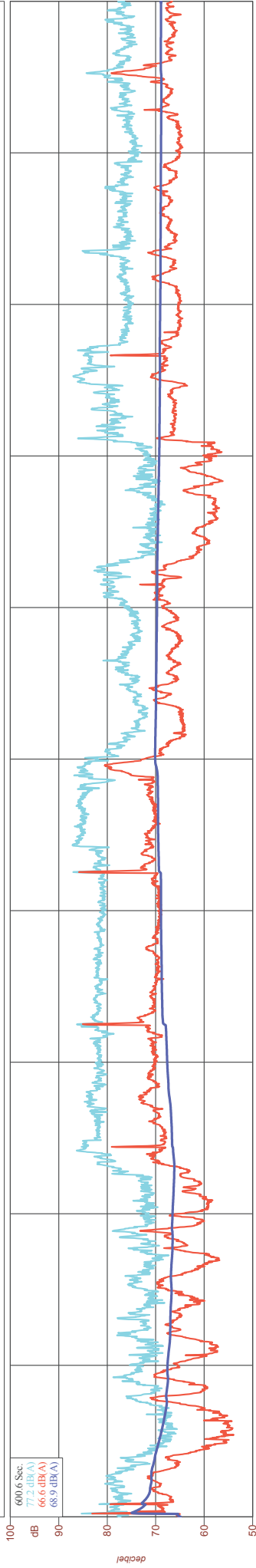
LAEC: 68.9

LAF MAX: 85.9

rimini\_2020\_02\_03\_2  
1/3 Ottawa CH1 - OVERALL  
Lineare

rimini\_2020\_02\_03\_2  
1/3 Ottawa CH1 - OVERALL  
A

rimini\_2020\_02\_03\_2  
1/3 Ottawa CH1 - OVERALL  
A - Running Leq



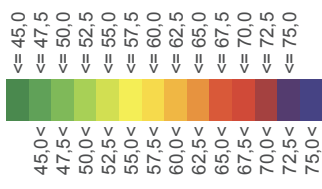
**AMPLIAMENTO DEL  
PARCHEGGIO METROPARK P3  
A SERVIZIO DELLA STAZIONE  
FERROVIARIA DI RIMINI  
(FASE 2)**

**MAPPA DELLA RUMOROSITA'  
DIURNA**

**SCENARIO ANTE OPERAM**

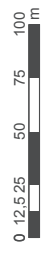


Livello di rumore  
L<sub>9</sub>  
in dB(A)

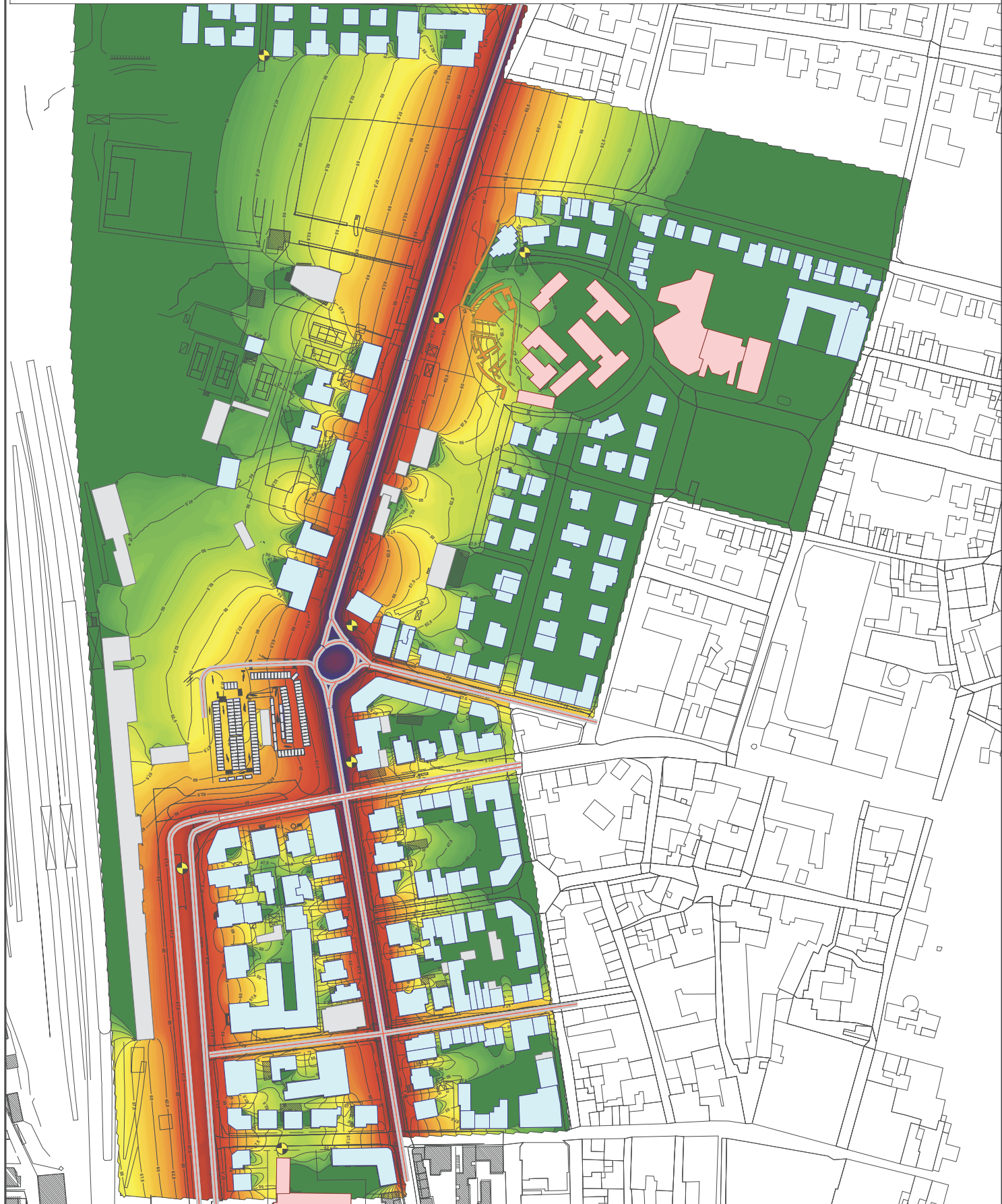


**Segni e simboli**

- Punto misura
- Superficie stradale
- Linea emissione
- Parcheggio
- Scuola
- Anfiteatro
- Edificio residenziale
- Edificio non residenziale
- Area calcolo rumore



**TAVOLA 1**

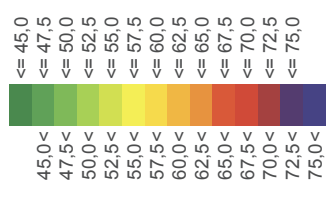


**AMPLIAMENTO DEL  
PARCHEGGIO METROPARK P3  
A SERVIZIO DELLA STAZIONE  
FERROVIARIA DI RIMINI  
(FASE 2)**

**LIVELLI DI RUMORE IN FACCIATA  
SCENARIO ANTE OPERAM**

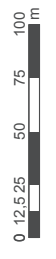


Livello di rumore  
L<sub>9</sub>  
in dB(A)



**Segni e simboli**

- Punto misura
- Superficie stradale
- Linea emissione
- Parcheggio
- Scuola
- Anfiteatro
- Edificio residenziale
- Edificio non residenziale
- Area calcolo rumore



**TAVOLA 2**

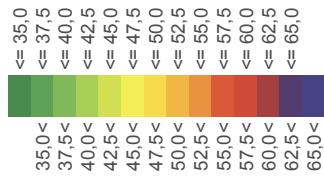


**AMPLIAMENTO DEL  
PARCHEGGIO METROPARK P3  
A SERVIZIO DELLA STAZIONE  
FERROVIARIA DI RIMINI  
(FASE 2)**

**MAPPA DELLA RUMOROSITA'  
DIURNA PARCHEGGIO P1  
GIORNATA MEDIA  
SCENARIO ANTE OPERAM**



Livello di rumore  
L<sub>9</sub>  
in dB(A)



**Segni e simboli**

- Punto misura
- Superficie stradale
- Linea emissione
- Parcheggio
- Scuola
- Anfiteatro
- Edificio residenziale
- Edificio non residenziale
- Area calcolo rumore



**TAVOLA 3**

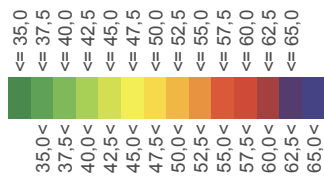


**AMPLIAMENTO DEL  
PARCHEGGIO METROPARK P3  
A SERVIZIO DELLA STAZIONE  
FERROVIARIA DI RIMINI  
(FASE 2)**

**MAPPA DELLA RUMOROSITA'  
DIURNA PARCHEGGIO P1  
GIORNATA DI PUNTA  
SCENARIO ANTE OPERAM**



Livello di rumore  
L<sub>9</sub>  
in dB(A)

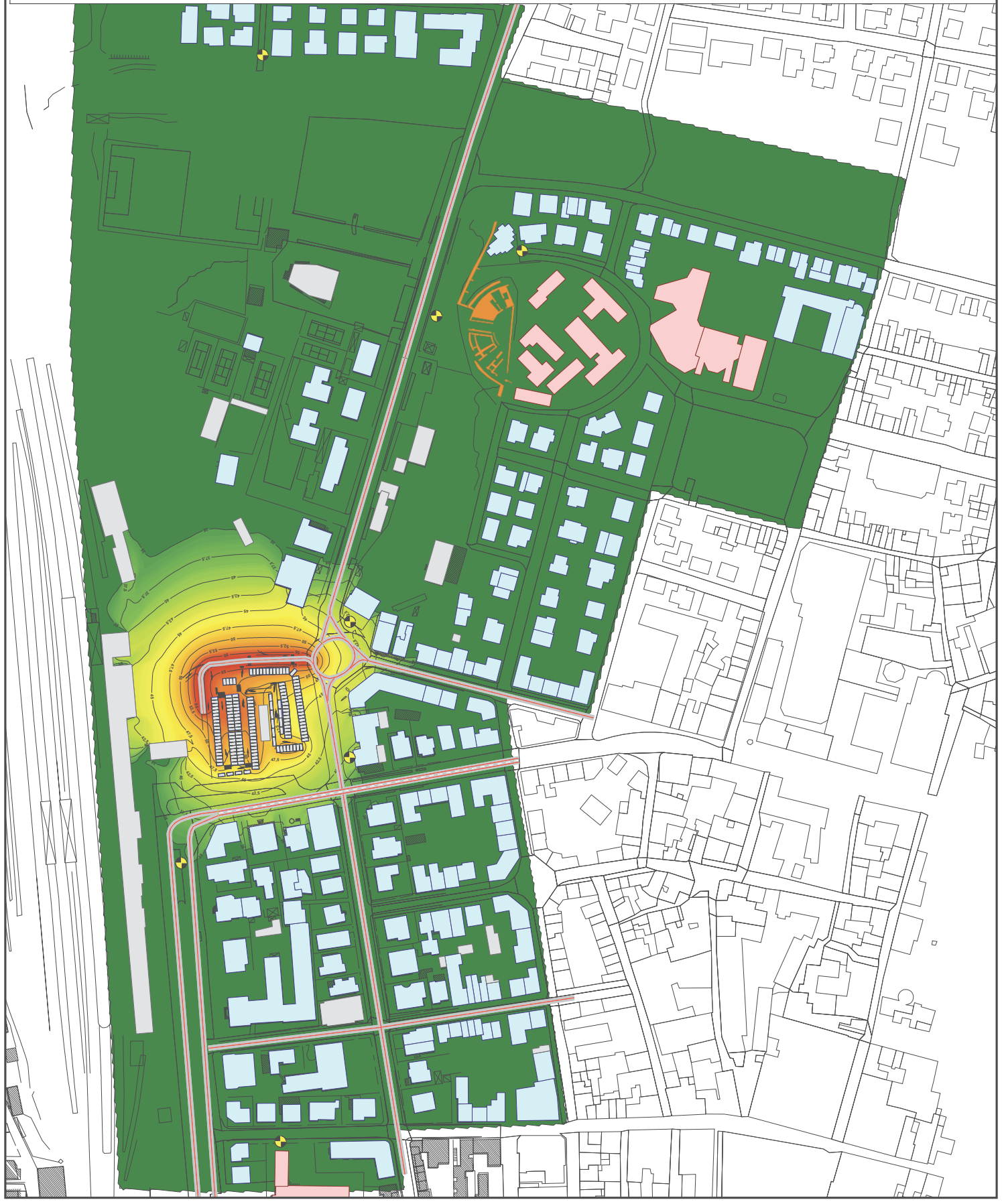


**Segni e simboli**

- Punto misura
- Superficie stradale
- Linea emissione
- Parcheggio
- Scuola
- Anfiteatro
- Edificio residenziale
- Edificio non residenziale
- Area calcolo rumore



**TAVOLA 4**





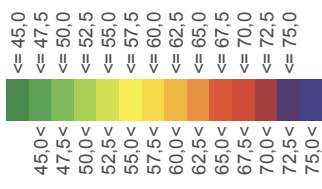
**AMPLIAMENTO DEL  
PARCHEGGIO METROPARK P3  
A SERVIZIO DELLA STAZIONE  
FERROVIARIA DI RIMINI  
(FASE 2)**

**MAPPA DELLA RUMOROSITA'  
DIURNA**

**SCENARIO POST OPERAM**

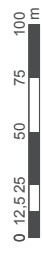


Livello di rumore  
L<sub>9</sub>  
in dB(A)



**Segni e simboli**

- Punto misura
- Superficie stradale
- Linea emissione
- Parcheggio
- Scuola
- Anfiteatro
- Edificio residenziale
- Edificio non residenziale
- Area calcolo rumore



**TAVOLA 5**

