

PLANIMETRIA
Scala 1:500

Piano Op. Fondo Sviluppo e Coesione (FSC) Infrastr. 2014-2020
S.S. Adriatica - Lavori di miglioramento del livello di servizio nel
tratto compreso tra il km 201+400 ed il km 206+000 in Comune
di Rimini. Costruzione di rotondella sulla SS 16 in prossimità dello
stabilimento Valentini e collegamento con la Via A. Moro. INT. C

**Intervento C: RACCORDO SS 16 e
PROLUNGAMENTO di VIA TOSCA-VIABILITÀ
di ACCESSO ai QUARTIERE PADULLI**
CUP C91B16000450004 - Fascicolo 2017-245-005.

**PROGETTO di Fattibilità Tecnico Economica
e DEFINITIVO**

TAV. 6 PLANIMETRIA IDRAULICA GENERALE
SCALA 1:500 LOTTI AB-C REV.04

PROGETTISTA:
Ing. Paolo Vicini

IL RESPONSABILE DI PROCEDIMENTO:
Ing. Alberto Dellavalle

COLLABORATORI:
PROGETTISTA PUBBLICA ILLUMINAZIONE:
P.I. Igino Vichi

DISEGNATORE
Ing. Francesco Colonna

STUDIO GEOLOGICO
Dott. Ronci Stefano - Geologo - Rimini

ANALISI RUMORE
NoRumore - Dott. Casadio - Forlì

INDAGINI GEOLOGICHE
Intergeo S.R.L. - RSM

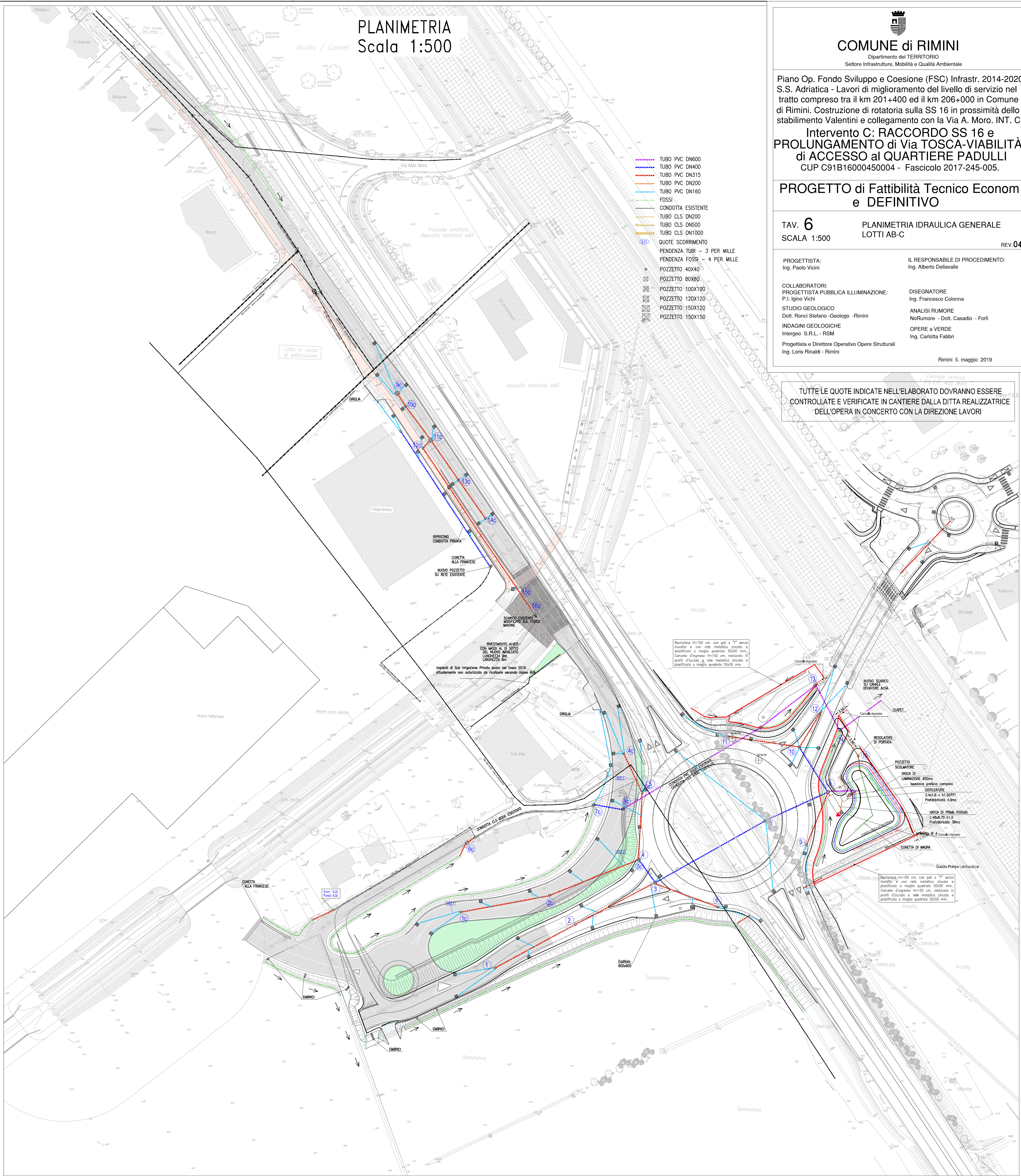
OPERE a VERDE
Ing. Carlotta Fabbri

Progettista e Direttore Operativo Opere Strutturali
Ing. Loris Rinaldi - Rimini

Rimini li, maggio 2019

TUTTE LE QUOTE INDICATE NELL'ELABORATO DOVRANNO ESSERE
CONTROLLATE E VERIFICATE IN CANTIERE DALLA DITTA REALIZZATRICE
DELL'OPERA IN CONCERTO CON LA DIREZIONE LAVORI

- TUBO PVC DN600
- TUBO PVC DN400
- TUBO PVC DN315
- TUBO PVC DN200
- TUBO PVC DN160
- FOSSE
- CONDOTTA ESISTENTE
- TUBO CLS DN200
- TUBO CLS DN500
- TUBO CLS DN1000
- QUOTE SCORRIMENTO
- PENDENZA TUBI - 3 PER MILLE
- PENDENZA FOSSE - 4 PER MILLE
- POZZETTO 40X40
- POZZETTO 80X80
- POZZETTO 100X100
- POZZETTO 120X120
- POZZETTO 150X120
- POZZETTO 150X150



Recinzione H=150 cm con pali a "T" senza
muretto e con rete metallica zincata e
plastificata a maglia quadrata 50x50 mm.
Conoscenza d'ingresso H=150 cm, realizzato in
profilo d'acciaio a rete metallica zincata e
plastificata a maglia quadrata 50x50 mm.

Recinzione H=150 cm con pali a "T" senza
muretto e con rete metallica zincata e
plastificata a maglia quadrata 50x50 mm.
Conoscenza d'ingresso H=150 cm, realizzato in
profilo d'acciaio a rete metallica zincata e
plastificata a maglia quadrata 50x50 mm.

Scale 0:10
Fascio 0:10