

Aggiornamento dei temi contenuti nella Tavola dei Vincoli denominati "Beni culturali", "Immobili accentrati o sparsi di valore storico-architettonico" e "Immobili accentrati o sparsi di pregio storico-culturale e testimoniale", ai sensi dell'art.4 comma 4 della L.R. n. 24/2017 e s.m.i., secondo la procedura prevista dall'art.19 comma 3 ter della L.R. n. 20/2000 e s.m.i..

Elaborato C5 scala 1:10.000

Stralci tavola **VAL.1.2**
SINTESI DEI CONDIZIONAMENTI ALLE TRASFORMAZIONI
Condizionamenti alle trasformazioni degli ambiti potenziali per nuovi insediamenti produttivi, terziari e commerciali

Approvazione:
Delibera di C.C. n.00 del 00/00/0000

Sindaco:
Andrea Gnassi

Assessore al Territorio:
Roberta Frisoni

Presidente del Consiglio Comunale:
Sara Donati

Segretario Generale:
Luca Ugucconi

Settore Ufficio di Piano:
Chiara Dal Piaz

U.O. Pianificazione Generale

Legenda

Area interessata dalle modifiche

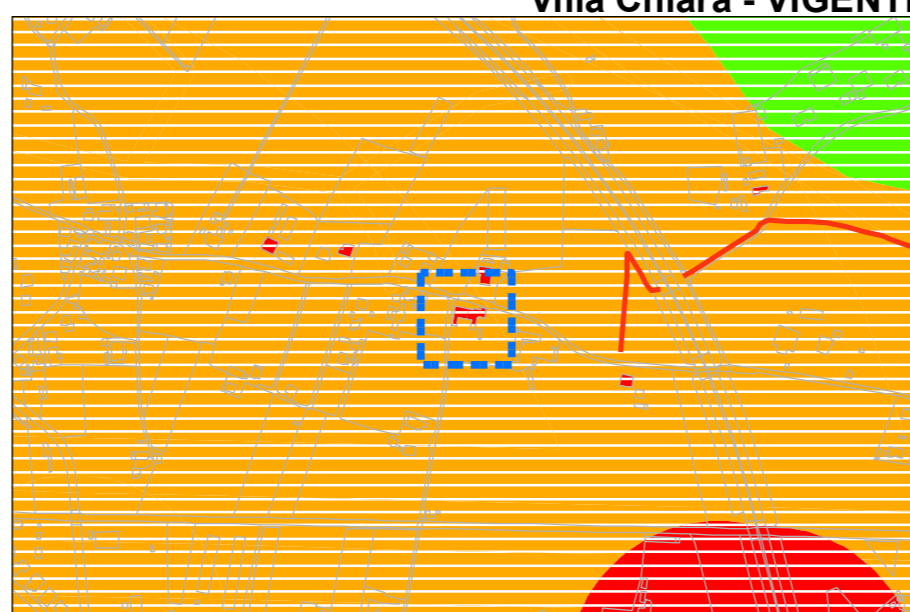
VIGENTE



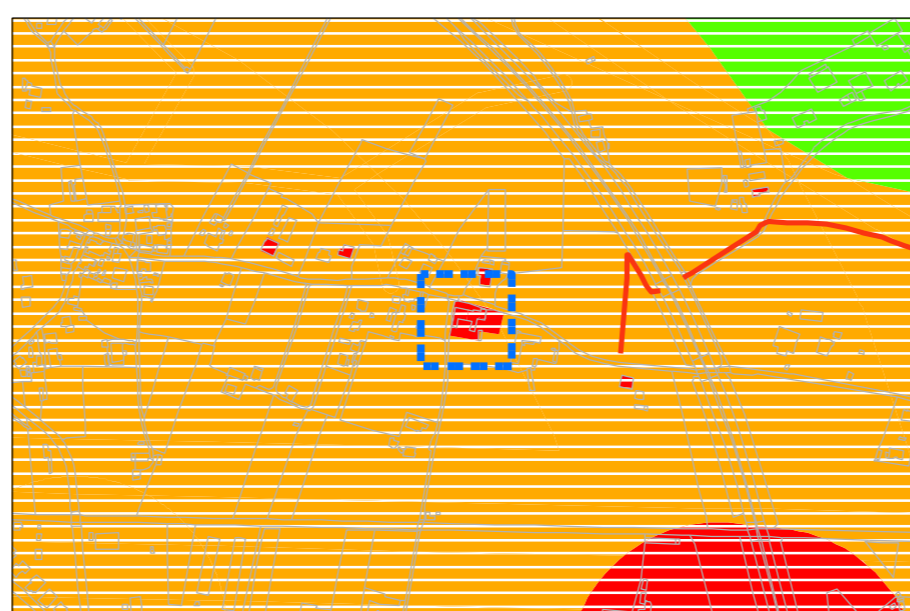
VARIATO



Villa Chiara - VIGENTE



Villa Chiara - VARIATO



LEGENDA

- ASP_NA - Ambiti potenziali per nuovi insediamenti produttivi prevalentemente produttivi
- ASP_NB - Ambiti potenziali per nuovi insediamenti produttivi prevalentemente terziari
- APF - Grandi funzioni sovracomunali (poli funzionali)
- AR4 - Ambito di riqualificazione

Ricadenti entro ambiti potenziali

- Elementi di criticità escludenti o fortemente condizionanti per le trasformazioni dei suoli a fini insediativi
- Elementi di criticità mediamente condizionanti per le trasformazioni dei suoli a fini insediativi
- Elementi di criticità lievemente condizionanti per le trasformazioni dei suoli a fini insediativi
- Aree non interessate da elementi di criticità significativi

Esterni agli ambiti potenziali

- Elementi di criticità escludenti o fortemente condizionanti per le trasformazioni dei suoli a fini insediativi
- Elementi di criticità mediamente condizionanti per le trasformazioni dei suoli a fini insediativi
- Elementi di criticità lievemente condizionanti per le trasformazioni dei suoli a fini insediativi
- Aree non interessate da elementi di criticità significativi