

**Allestimento di un polo di servizi  
socio-sanitari e di prevenzione per  
anziani in centro storico**

## **Allestimento di un *polo* di servizi sociosanitari e di prevenzione per anziani in centro storico**

Realizzare un polo di servizi per anziani che supera la contrapposizione tra strutture socio-sanitarie e cura nel contesto di vita

Le strutture funzionano come avamposti di sperimentazione di saperi, strumenti e approcci alla cura innovativi e più efficaci, da impiegare anche nella gestione degli utenti presso il domicilio



Ordine Degli Ingegneri  
Della Provincia Di Rimini

Cappella Madonna  
del Giglio

3sei5

Università Bologna  
- Campus Rimini

VisitRimini - Visitor  
Centre | aRimini Caput...

Corso d'Augusto

Vicolo Battaglini

Dipartimento di Scienze  
per la Qualità della Vita

Corso d'Augusto

Vicolo Battaglini

palestra

Alloggi con  
servizi

Modi d'arte

Piazzetta  
dei Servi

Corso d'Augusto

Chiesa di Santa Maria  
In Corto dei Servi

Rimini Autismo Onlus

Centro anziani

Spazio incontri/laboratori

## **Allestimento di un polo di servizi sociosanitari e di prevenzione per anziani in centro storico**

- # Delineazione proposta e condivisione negli organi del Distretto
- # Messa a punto accordi con il Distretto di Riccione per dare chance alla candidatura sul programma nazionale
- # Attivazione del percorso di confronto col terzo settore
- # Completamento del ciclo di programmazione dell'intervento edilizio e definizione del modello gestionale integrato (Servigi)
- # In co-progettazione con Asl e terzo settore, definizione progetto di utilizzo dei due spazi liberi per attività di prevenzione e promozione degli stili di vita sani

## Alloggi con servizi

L'intervento di ristrutturazione permetterà di realizzare 9 mini-alloggi nell'immobile dei Tigli - Via D'Azeglio - Rimini (contiguo e collegato all'immobile ex Convento dei Servi che già ospita 14 alloggi con servizi).

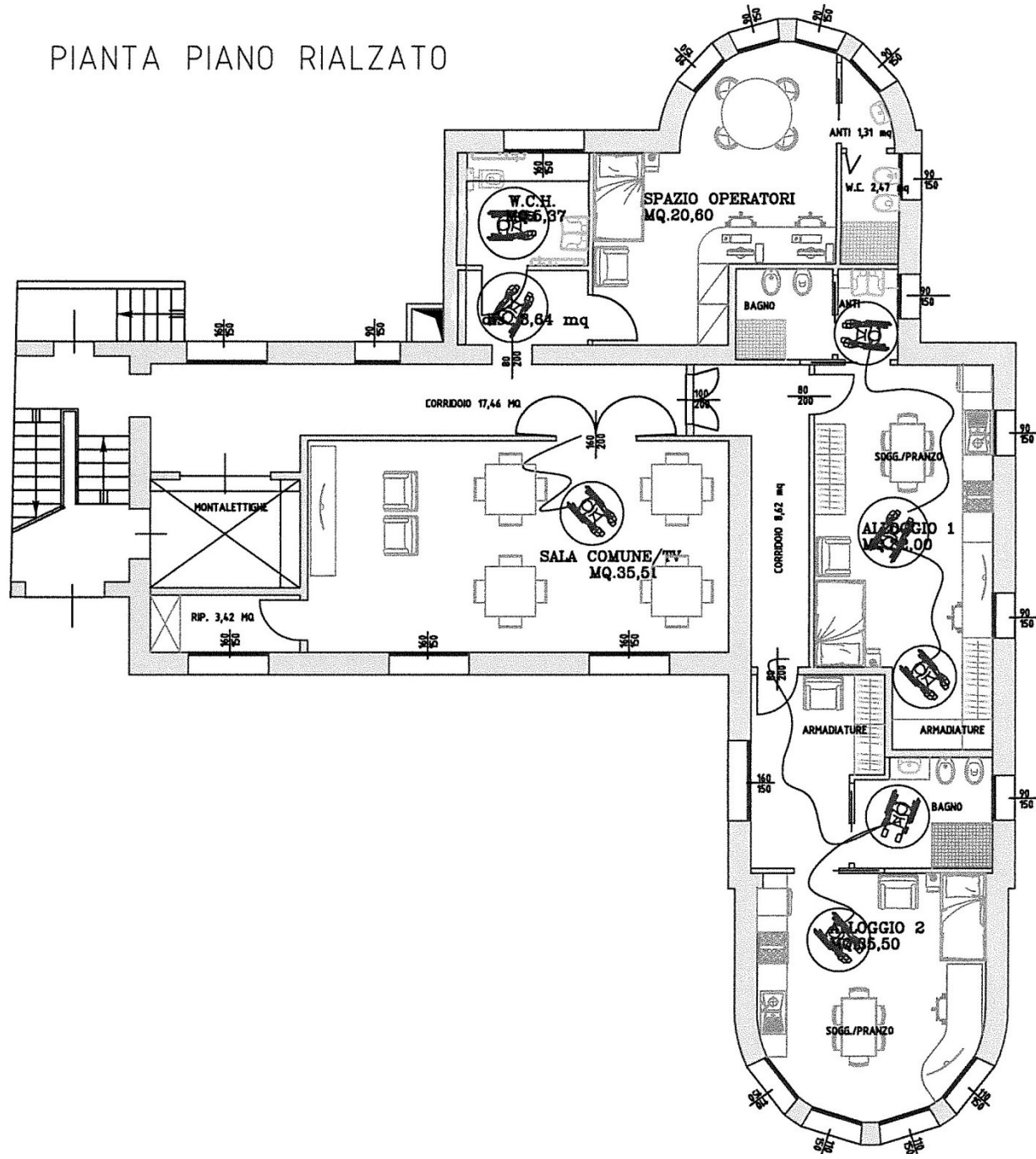
Entrambi gli immobili sono di proprietà dell'Asp distrettuale che eroga servizi residenziali per gli ospiti e servizi aperti agli anziani del territorio.

Gli alloggi con servizi saranno composti da 23 appartamentoini (8 bilocali e 15 monocali) con spazi aggregativi per realizzare attività di socializzazione.

Gli alloggi si rivolgono a persone valutate dai servizi socio sanitari in un'ottica di continuità assistenziale e integrazione socio sanitaria, con percorsi definiti nelle rete distrettuale dei servizi per anziani, le persone saranno sostenute nell'autonomia da supporti tecnologici di domotica - teleassistenza e operatori che svolgeranno interventi personalizzati.

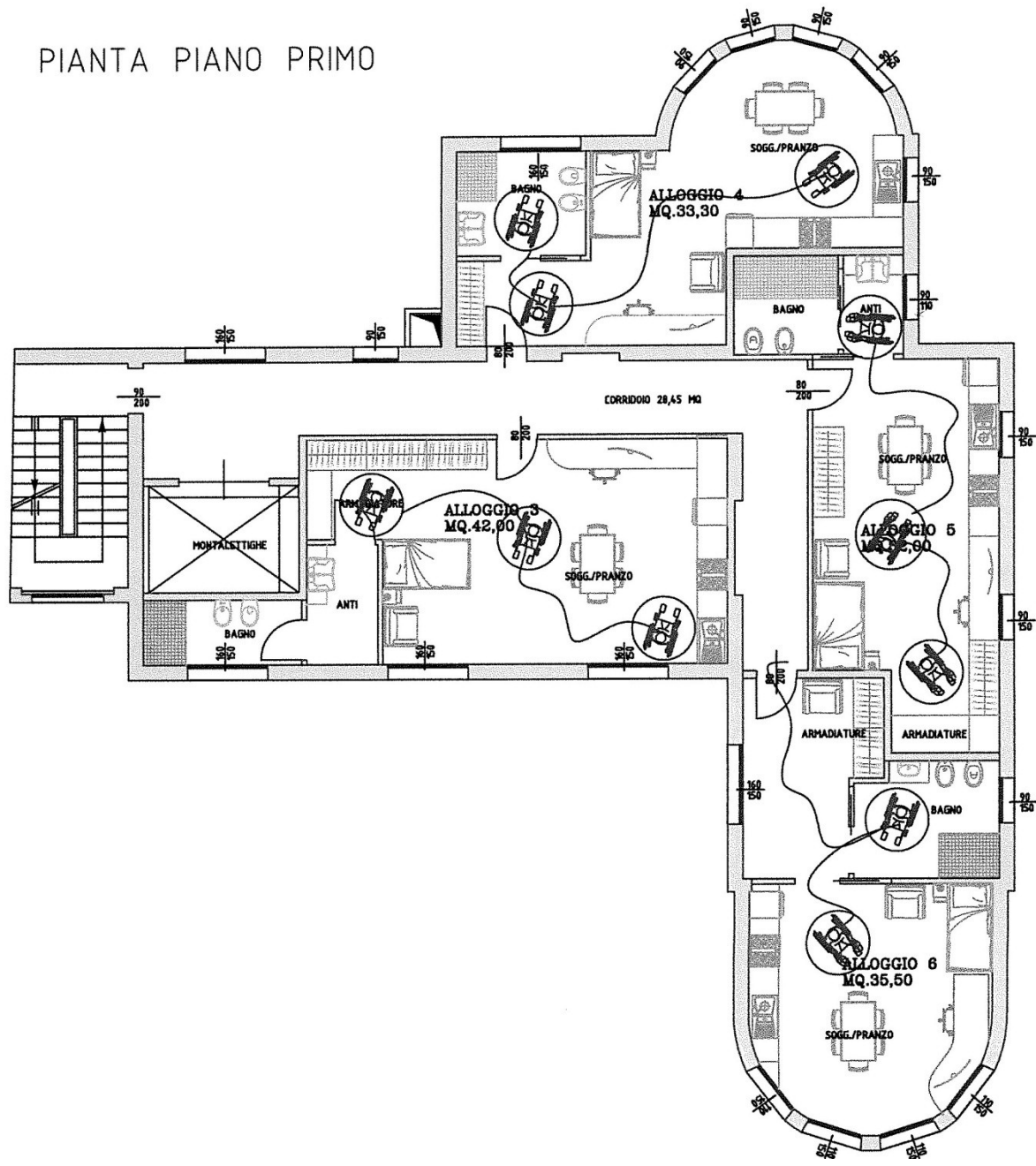
# Alloggi con servizi

## PIANTA PIANO RIALZATO



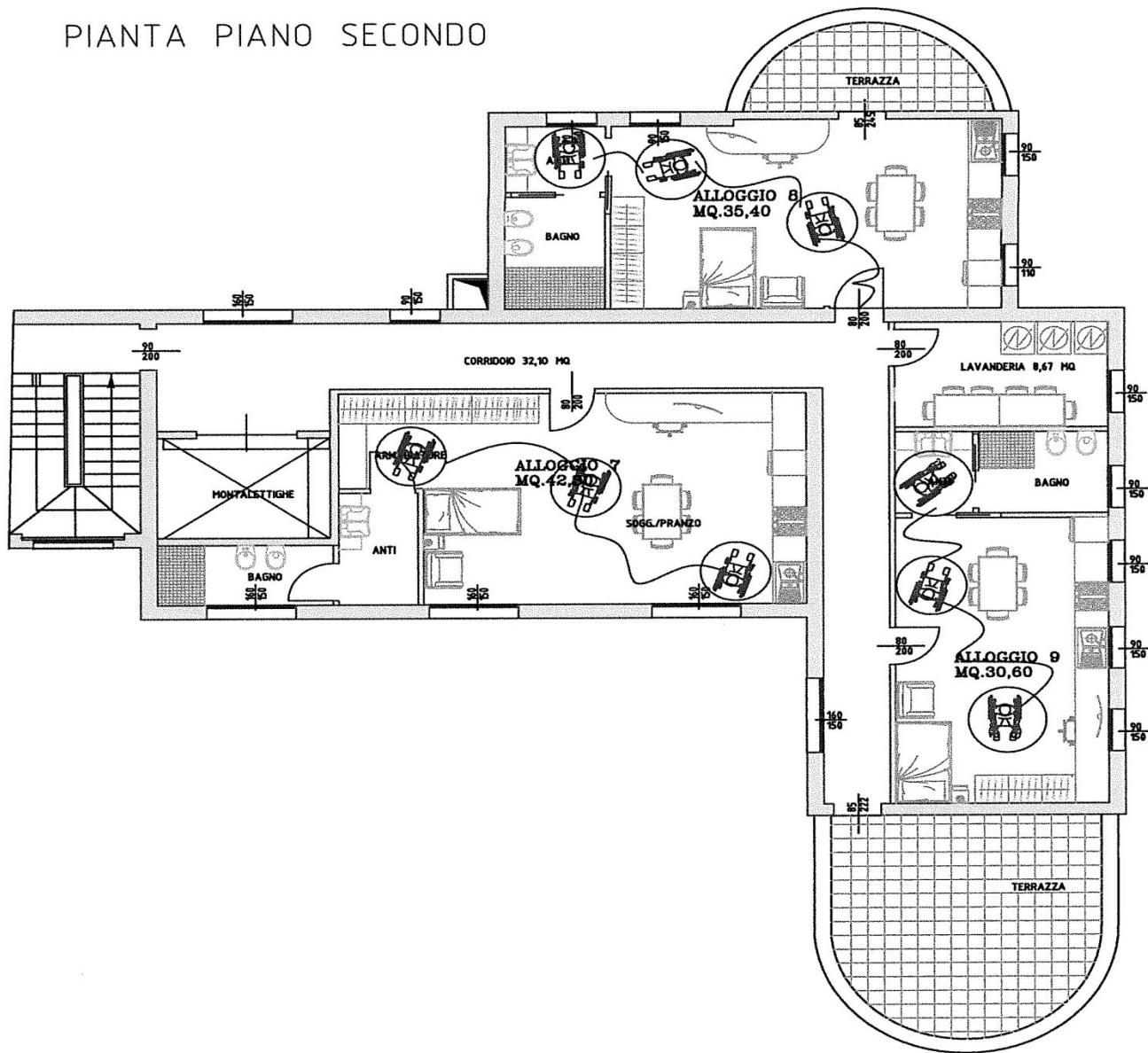
# Alloggi con servizi

PIANTA PIANO PRIMO



# Alloggi con servizi

## PIANTA PIANO SECONDO



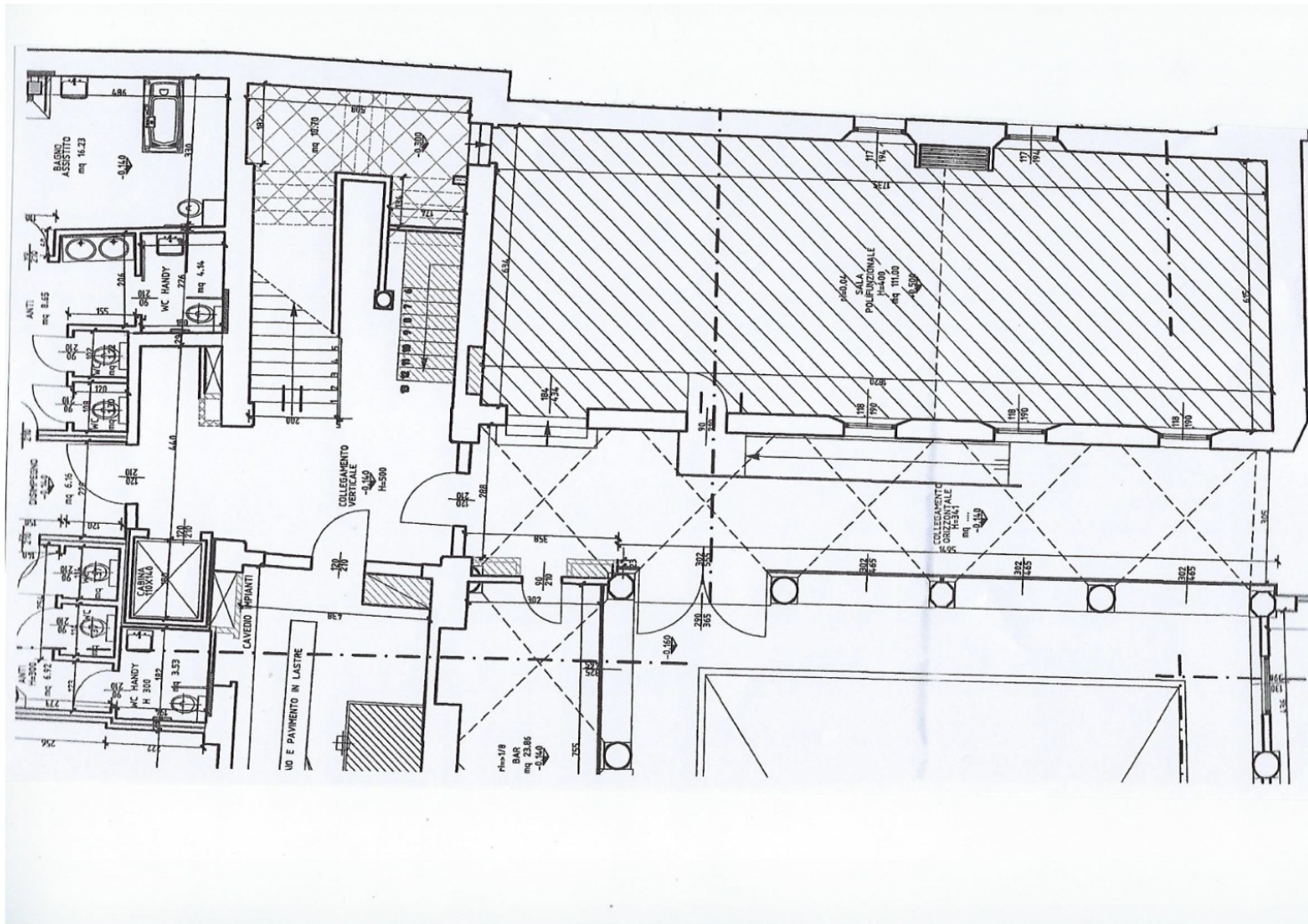


Palestra, centro aggregativo per attività motorie e creative

La Palestra è ubicata in un ampio spazio al piano terra del complesso dei Servi e collocato di fronte al "Centro per le famiglie": uno spazio multifunzionale che potrà permettere di realizzare attività di promozione di stili di vita attivi (sfera motoria, cognitiva e abitudini alimentari) rivolte agli anziani con interventi preventivi all'insorgenza di malattie metaboliche, cardiovascolari, demenza e azioni di contrasto alla solitudine.

Palestra outdoor nell'ampio giardino dell'immobile " I Tigli"

# Palestra, centro aggregativo



Spazio dedicato ad incontri programmati e servizi a bassa soglia

Spazio per realizzare incontri rivolti a persone e caregivers, di formazione/training per attività di promozione e diffusione di approcci e metodiche innovativi per la cura a domicilio di anziani non autosufficienti;

Servizi a bassa soglia per persone con difficoltà cognitive e loro familiari (es.: Caffè Alzheimer, Centri d'Incontro);

Spazio al piano superiore per incontri programmati con i caregivers o altre iniziative.

Centro sociale per anziani del quartiere

# Spazio per incontri (sala polivalente) e Centro Sociale

