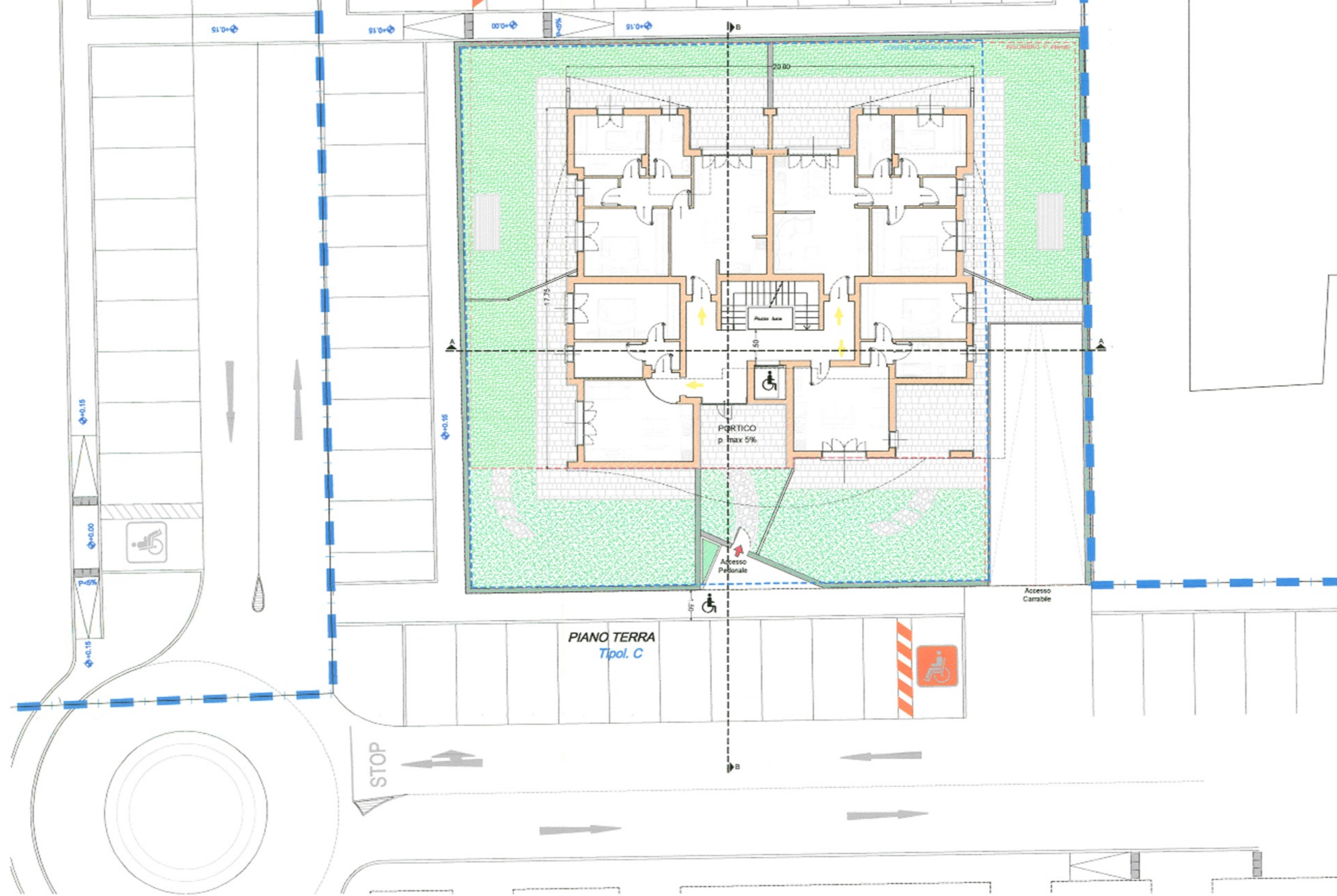


Verifica L. 122/89 (1 mq / 10 mc)

S.U. 'C' = 815 mq
Volume = 815 mq x 3 = 2445 mc
Sup. parcheggi (come da L. 122/89) = 2445 mc / 10 = 244.50 mq

AREA NECESSARIA PER IL RISPETTO DELLA L. 122/89



TIPOLOGIA "C"

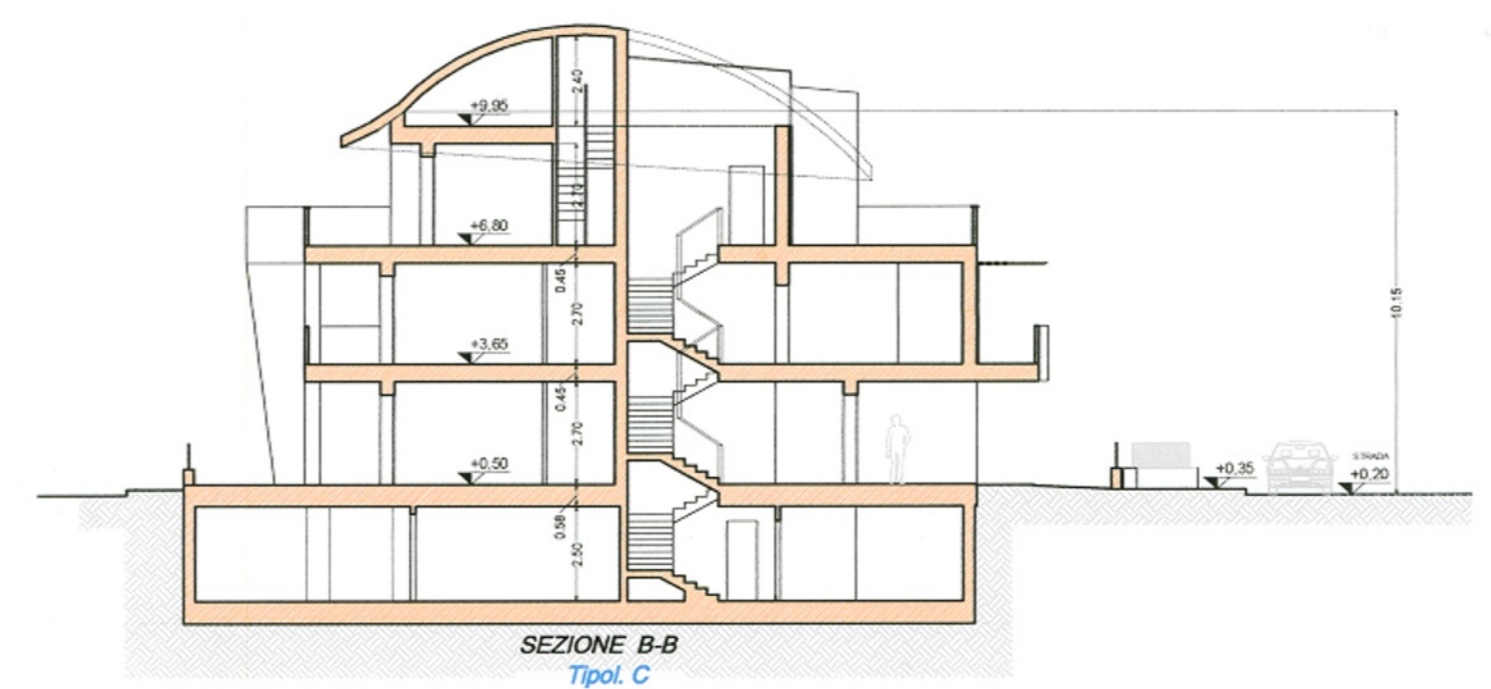
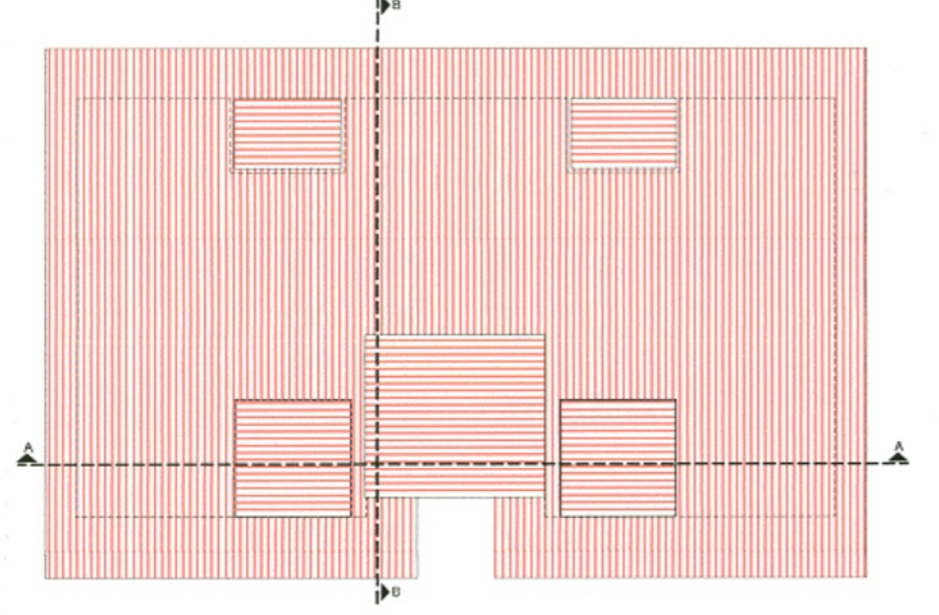
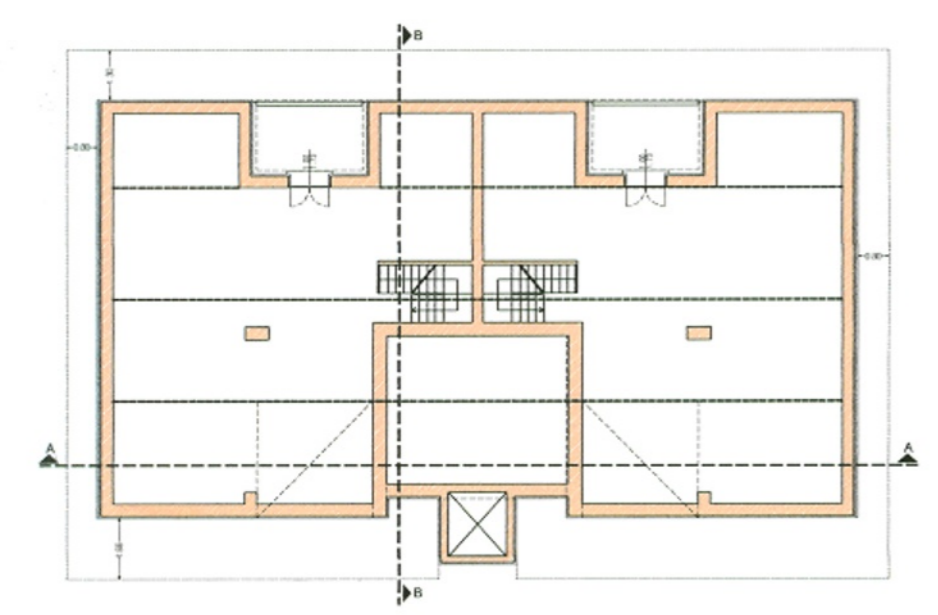
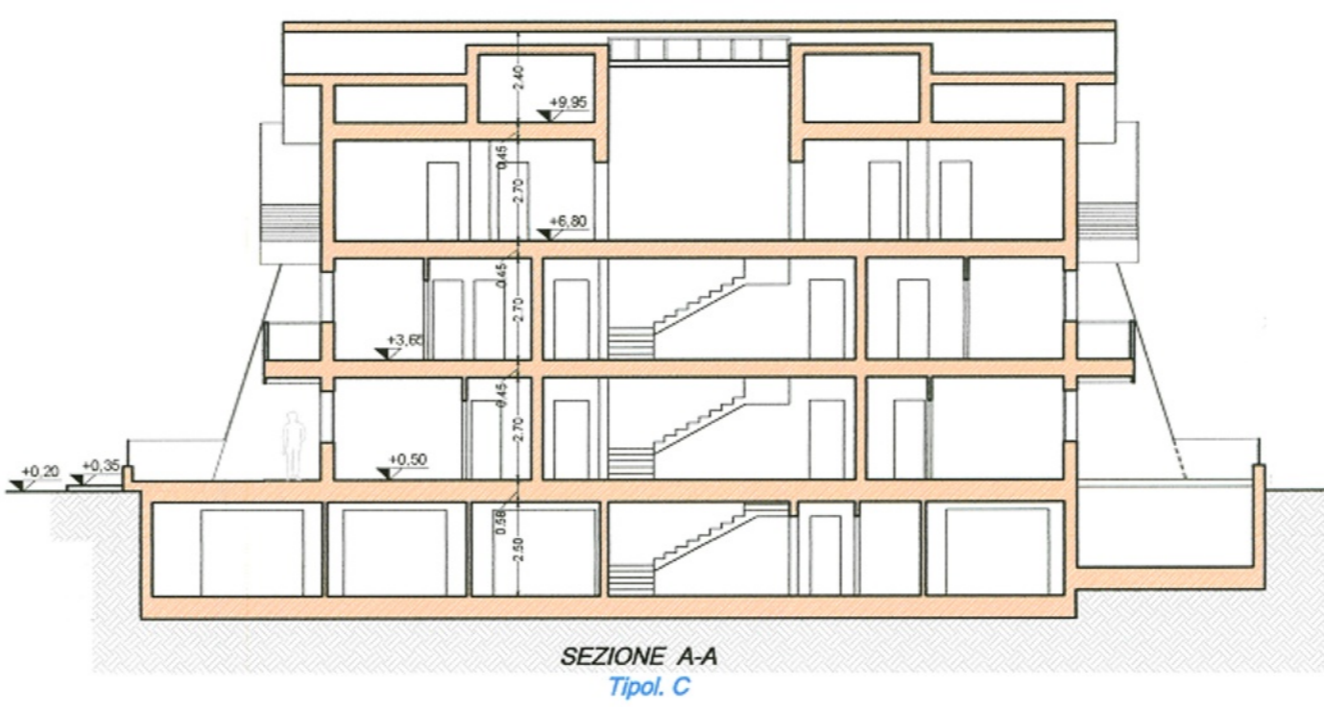
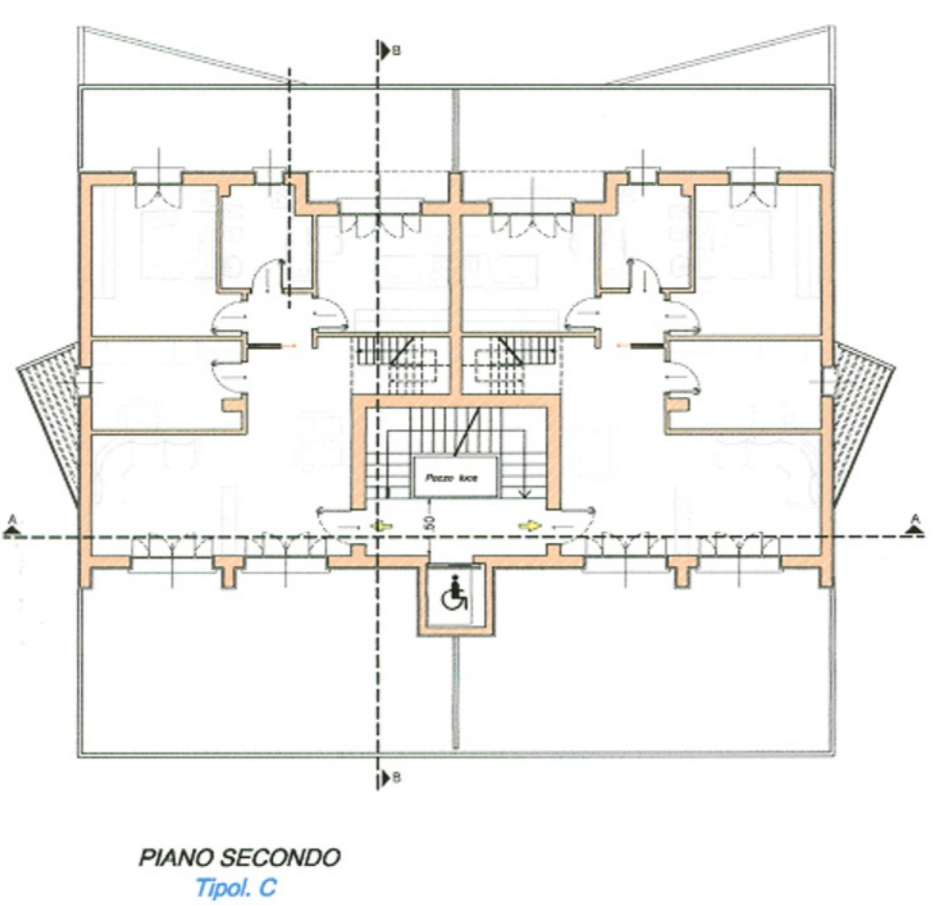
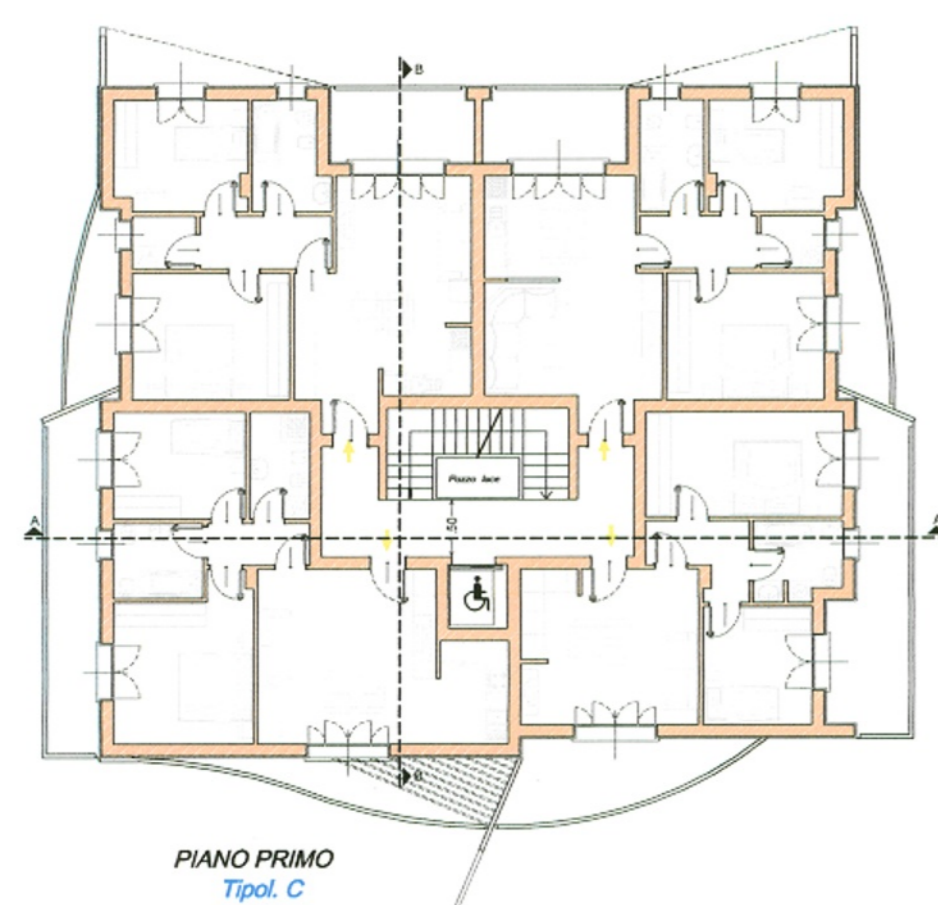
N° 1 palazzina
composta da: n° 10 appartamenti
- SU tot 815 mq.

RIEPILOGO TIPOLOGIE :

- Tipologia 'A - B' n° app. 50
SU 4130 mq.
H max 13,50 ml.

- Tipologia 'C' n° app. 10
SU 815 mq.
H max 13,50 ml.

SU tot 4945 mq. < SU max 4950 mq.



**PIANO PARTICOLAREGGIATO
DI INIZIATIVA PRIVATA**

Via Ugo Bassi, Via Fucini
e P.zza A. da Brescia
RIMINI

ALLEGATO A
ALLA DELIB. DI C.C.
N. 114 DEL 13 DIC. 2007.

U.O. 20 Comune di Rimini Sportello Unico
PROT. N. 130088
DATA 16 LUS. 2007 ENTRATA
U.O.: MATR.: MOT.:
CLASSIFICA:
PRATICA N.:

PROGETTO DEFINITIVO
PROGETTO URBANISTICO

Enti

**TIPOLOGIA FABBRICATO C :
PIANTE E SEZIONI TIPO**

Progettisti e Collaboratori
Settore Architettura: Dott. Arch. G. Pirazzini, Dott. Arch. P. Zera, Geom. M. Galante, Geom. C. Nencini
Settore Imp. Elettrici: Dott. Ing. C. Muscioni, Dott. Ing. G. Urbinati, Dott. Ing. R. Ricci
Settore Imp. Meccanici: Per. Ind. C. Fabiani, Dott. Ing. A. Versari
Settore Ambiente: Dott. Geol. D. Tarnini
Settore Geologia: Dott. Geol. C. Falasco

Responsabile Progetto Architettonico
Dott. Arch. G. Pirazzini

Coordinamento Informatico
Per. Ind. G. Giovannardi

3				
2				
1	31.05.2007	Revisione	C. Nencini	M. Galante
0	13/01/04	Emissione	M. Paoletti	M. Fabiani
Rev.	Date	Descrizione/Motivazione	Elaborato	Verificato
			G. Pirazzini	C. Pirazzini
			Approvato	

STUDIO TI SOCIETA' D'INGEGNERIA
STUDIO TI soc. coop. Via Flaminia 138 47900 Rimini (Italy)
Tel. +39 0541 303611 Fax +39 0541 352292
Sede Secondaria: Via Isardone 336 00181 Roma Tel e fax +39 067049535
Web: www.studioti.com Email: info@studioti.com
Albo Cooperative MutuaRò Prevalente nr. A159331

SINCERT
REG. N. 254-A
9001-2000

Elaborato: PD U 010-a
Scala: 1:200
N. Repertorio: 2003-0073

Sul presente elaborato grava il DIRITTO DI PROPRIETA', per cui ne e' vietata la riproduzione anche parziale, cessione a terzi, la diffusione, se non dietro nostra espressa autorizzazione scritta. Ogni violazione sara' perseguita ai sensi delle vigenti leggi civili e penali.
Disegnati grafici sviluppati con AutoCAD 2005 by autodesk