



Cos'è un PUMS? Piano Urbano della Mobilità Sostenibile

Il PUMS è un piano strategico che orienta la mobilità in senso sostenibile con un orizzonte temporale di lungo periodo, ma con verifiche e monitoraggio a intervalli di tempo predefiniti, che sviluppa una visione di sistema della mobilità urbana e si correla e coordina con i piani settoriali urbanistici di scala comunale.

Il PUMS si propone di soddisfare la domanda di mobilità delle persone e delle attività nelle aree urbane e peri-urbane per migliorare la qualità della vita nella città.

Il PUMS supera la vecchia impostazione dei piani della mobilità che vedevano il traffico e l'automobile come elemento critico sul quale operare nelle città.

Il PUMS pone al centro le persone e la soddisfazione delle loro esigenze di mobilità, seguendo un approccio trasparente e partecipativo che prevede il coinvolgimento attivo dei cittadini e di altri portatori di interesse fin dall'inizio del suo processo di definizione.

Il PUMS identifica le linee strategiche basilari della politica di mobilità urbana sostenibile, impostata sulla regolazione della domanda, sulla mitigazione dei fenomeni di congestione e sulle leve tariffarie.

Il PUMS definisce i contenuti delle linee strategiche, individuando le azioni da porre in essere per il raggiungimento degli obiettivi generali e specifici.

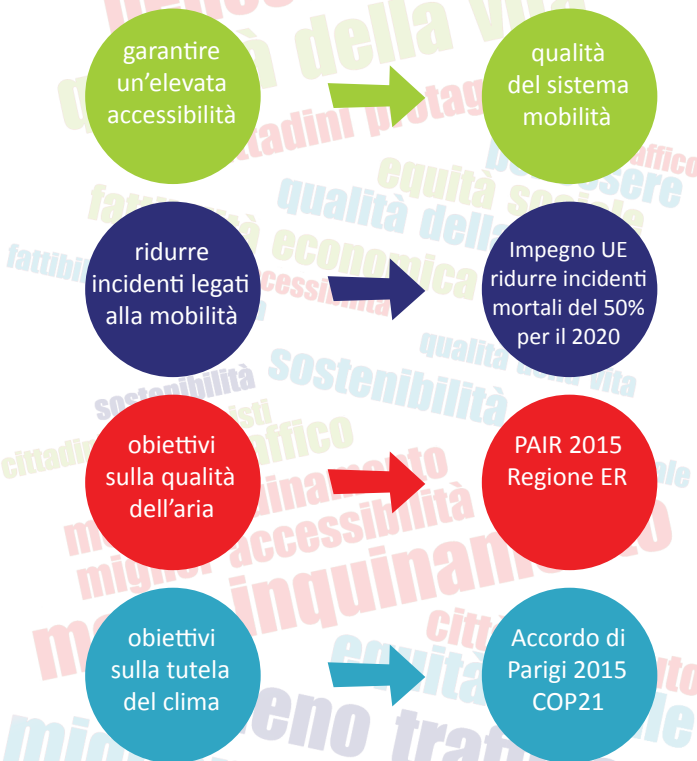
Il PUMS fissa i traguardi che le azioni debbono conseguire attraverso la predisposizione di un sistema di monitoraggio e identificando gli indicatori per la valutazione delle prestazioni del piano nel tempo.

Obiettivi

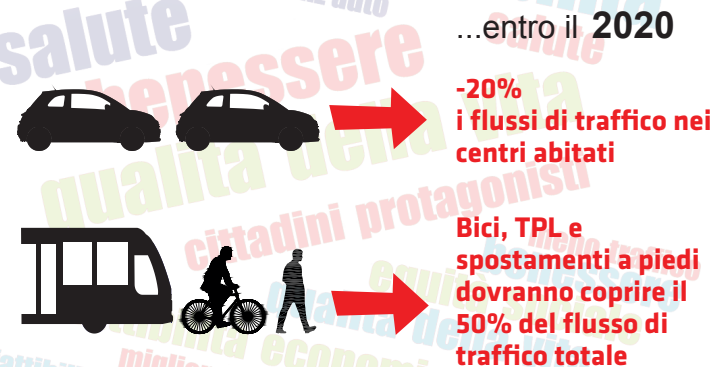
Il punto di partenza per la redazione di un PUMS è la determinazione condivisa degli obiettivi che si vogliono raggiungere. Il Piano deve individuare obiettivi concreti e determinabili quantitativamente, deve indicare il tipo di cambiamento auspicato per il miglioramento della mobilità ed una migliore qualità della vita urbana ed in quale misura ci si avvicina al suo raggiungimento.

Obiettivi generali

Detti anche Macroobiettivi, rispondono a interessi generali di efficacia ed efficienza del sistema mobilità e di sostenibilità socio-economica ed ambientale. La maggior parte di questi obiettivi è di tipo sovraordinato, perchè viene individuata dalle comunità internazionali e nazionali.



Obiettivi specifici



Word cloud containing terms like: piano urbano mobilità sostenibile, qualità della vita, equità sociale, inquinamento, miglior accessibilità, meno traffico, salute, benessere, equità economica, fattibilità, città senz'auto, salute sociale, salute, qualità della vita, equità sociale, miglior accessibilità, equità economica, fattibilità.

Progetti in programma

La città di Rimini è interessata da una serie di progetti di natura urbanistica e trasportistica, che ne potrebbe modificare in modo rilevante l'assetto.

Parco del Mare



Il progetto prevede la trasformazione del Lungomare esistente in un parco urbano, nel quale "sono previste funzioni legate al tempo libero, allo sport, al sea-wellness, funzioni commerciali, pubblici esercizi, attività ristorative e di servizio".

Sviluppo rete ciclabile



Il progetto della rete ciclabile urbana, che comprende al suo interno la Bicipolitana, organizza sul territorio la maglia dei percorsi ciclabili dividendoli gerarchicamente e classificandoli per importanza. Una serie di percorsi principali colorati messi in evidenza sul resto della rete, a realizzare specifici itinerari, individuando i tratti preferenziali che rappresentano la rete primaria.

Complanare alla A14



La nuova statale, in complanare con l'A14 da Rimini a Misano Adriatico, è un'infrastruttura pensata per migliorare i flussi di traffico decongestionando l'attuale SS16 ed anche le strade comunali, sovraccariche soprattutto nei giorni di manifestazioni fieristiche, di iniziative congressuali, nei week-end estivi e in occasione degli eventi che caratterizzano la stagione turistica.

Linea Trasporto Rapido Costiero. TRC



Il TRC, nel suo complesso da Ravenna a Cattolica, prende a riferimento un modello funzionale ispirato alla logica dei sistemi integrati. Il nuovo sistema di trasporto si caratterizza per l'efficace integrazione con i servizi ferroviari e di TPL nell'organizzazione dei punti di interscambio e di coordinamento dei servizi. Nella tratta Rimini-Riccione, il TRC svolgerà un ruolo di appoggio ai servizi ferroviari ai fini di migliorarne il grado di accessibilità e di estenderne la copertura territoriale.

Pedonalizzazione Ponte di Tiberio



Il progetto prevede la pedonalizzazione del ponte, per preservarlo dal deterioramento provocato dal transito dei veicoli motorizzati, valorizzarne l'attrattiva turistica e trasformarlo in collegamento pedonale tra il centro e il borgo di San Giuliano.

La distribuzione delle merci in Centro Storico, nei Borghi e a Marina Centro



Il tema della distribuzione delle merci nelle aree più pregiate della città rappresenta certamente un problema, soprattutto se esaminato alla luce di due questioni rilevanti: la questione dell'inquinamento dell'aria e dell'occupazione dello spazio urbano. Organizzare la distribuzione delle merci non è certo semplice, soprattutto se, come accade in Italia, occorre passare da una sorta di situazione di zona franca, con nessuna o pochissime regole, ad una con limiti e precise procedure da rispettare.

Strategie per la mobilità sostenibile (scenari 2027)

Il PUMS non può prescindere da tre componenti fondamentali:

- progressiva sostituzione di quote del parco veicolare circolante (spinto da motori a scoppio) con veicoli ad energia pulita (elettrici o ibridi)



- L'estensione progressiva di regole più restrittive rispetto al limite di 50 km/h su tutta la rete urbana fino alla realizzazione della "città30"



- lo sviluppo della rete ciclabile per creare una diffusa abitudine all'uso della bicicletta negli spostamenti urbani



Cronoprogramma del PUMS

Le linee guida del PUMS sono state approvate dalla Giunta Comunale del 31 maggio 2016.

A luglio 2016 inizierà la prima fase della campagna di monitoraggio del traffico e degli spostamenti.

A settembre 2016 è previsto l'inizio del percorso partecipato con i cittadini e delle consultazioni con i portatori di interesse che si estenderà durante tutto il periodo di formazione del piano.

A ottobre 2016 partirà la seconda fase della campagna di monitoraggio del traffico e degli spostamenti.

A ottobre 2017 è prevista l'approvazione del PUMS in Consiglio Comunale

Le linee guida e tutti i successivi aggiornamenti saranno pubblicati alla pagina web della Mobilità dedicata al PUMS.

www.comune.rimini.it/comune-e-citta/comune/mobilita

A tutti i cittadini è esteso l'invito di collegarsi e dire la propria!

TUTTI I CITTADINI DEVONO PARTECIPARE ALLA COSTRUZIONE DEL PUMS!!!

TI ASPETTIAMO!!!