

ZONIZZAZIONE ACUSTICA COMUNALE

tavola ZAC 2.7 scala 1:5.000

Adozione: Delibera di C.C. n.47 del 11/06/2015

Approvazione: Delibera di C.C. n.15 del 15/03/2016

Sindaco: Andrea Grassi

Assessore al Territorio: Roberto Biagini

Presidente del Consiglio Comunale: Vincenzo Gallo

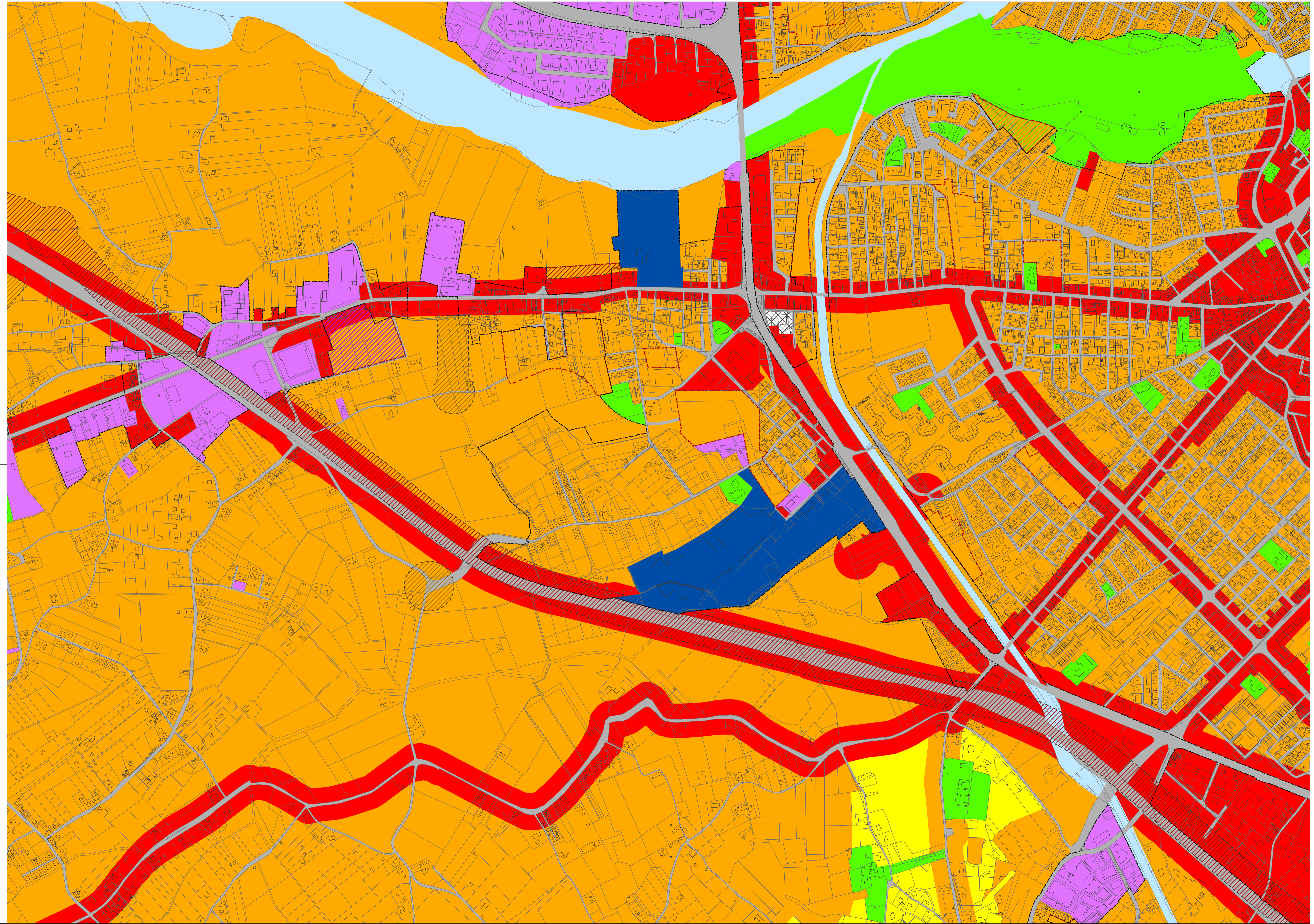
Segretario Comunale: Laura Chiodarelli

Direzione Pianificazione e Gestione Territoriale, Coordinatore e Capo Progetto Ufficio di Piano: Alberto Falori

Ufficio Nuovi Strumenti Urbanistici

Ufficio Gestione Territoriale

stesura: Dicembre 2019



Le tavole di ZAC sono state integrate a seguito dell'approvazione dei seguenti atti:

- Piano straordinario di messa in sicurezza degli edifici scolastici scuola elementare Montessori. Approvazione progetto di fattibilità tecnica ed economica. Procedimento Unico per l'approvazione dei progetti di opere pubbliche o di interesse pubblico ai sensi dell'art. 36bis e successivi della L.R. n. 20/2000 sm. Titolo III

Approvazione Del. C.C. n. 60 del 11/10/2018 Settore Infrastrutture e Grande Viabilità Il Dirigente Ing. Alberto Dellavalle

- Procedimento unico ai sensi dell'art.53 della L. R.24/2017 per l'approvazione del progetto di fattibilità tecnica ed economica/definitiva e variante urbanistica dell'opera denominata "Piano Operativo Fondo Sviluppo e Coesione (PSC) Infrastrutture 2014-2020 - S.S. Adriatica - Lavori di miglioramento del livello di servizio nel tratto compreso tra il km 201+400 ed il km 206+000 in Comune di Rimini. Costruzione di rotonda sulla SS 16 in prossimità dello stabilimento Valentini e collegamento con la Via Aldo Moro - Intervento C: Raccordo SS 16 e prolungamento di Via Tosca - Viabilità di accesso ai quartieri Padurini".

Determinazione conclusiva prot. n. 317188 del 18/11/2019 e delibera di Consiglio Comunale n. 76 del 12/12/2019 Settore Infrastrutture Mobilità e Qualità Ambientale Il Dirigente Ing. Alberto Dellavalle

LEGENDA

- Confine comunale
Perimetro del territorio urbanizzato
Classificazione acustica
Aree non classificate
CLASSE I - Aree particolarmente protette
CLASSE II - Aree prevalentemente residenziali
CLASSE III - Aree di tipo misto
CLASSE IV - Aree ad intensa attività umana
CLASSE V - Aree prevalentemente produttive
CLASSE VI - Aree esclusivamente industriali
Sedi stradali
Sede ferroviaria
Bacini e corsi d'acqua
Classificazione acustica di progetto
CLASSE I - Aree di progetto particolarmente protette
CLASSE III - Aree di progetto di tipo misto
CLASSE IV - Aree di progetto ad intensa attività umana
CLASSE V - Aree di progetto prevalentemente produttive
Ambiti di progetto del PSC (ANS-ASP_N-APP)

